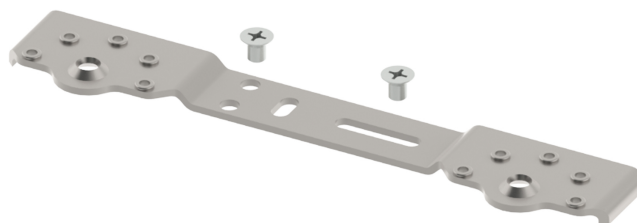


Szyna montażowa do kolan naściennych

Poland - Purmo



- **Solidne Wsparcie**
- **Izolacja akustyczna minimalizująca przenoszenie hałasu**
- **Wszechstronne zastosowanie**
- **Łatwa instalacja**
- **Profesjonalna jakość**

Opis

Szyna montażowa natynkowa lub podtynkowa do kolan naściennych.

Obszar zastosowania

Szyna montażowa do kolan naściennych jest idealna do bezpiecznego montażu grzejników na ścianach w budynkach mieszkalnych, komercyjnych i przemysłowych. Nadaje się do grzejników o wadze do 250 kg, zapewnia izolację akustyczną i stabilność. Montaż wymaga zalecanego otworu o średnicy 18 mm.

Kryteria wyboru

Aby dokonać doboru, skontaktuj się z naszym działem projektowym. Szybki przewodnik znajdziesz w naszej szczegółowej broszurze, aby dopasować swoje specyfikacje.

Podstawowe instrukcje użytkownika

Upewnij się, że ściana jest solidna i płaska przed instalacją. Użyj poziomicy do wyrównania i wierć dokładnie według dostarczonych oznaczeń. Zamocuj grzejnik do ściany za pomocą dostarczonych szyn montażowych do kolan naściennych, upewniając się, że wszystkie elementy są prawidłowo i mocno przymocowane. Zaleca się instalację przez profesjonalistę, zwłaszcza w przypadku ciężkich grzejników.

Specyfikatory tekstu recepty

Szyna montażowa do kolan naściennych to solidne rozwiązanie do montażu grzejników o wadze do 250 kg na ścianach, zapewniające bezpieczne mocowanie i izolację akustyczną. Posiada zalecany otwór wiercenia o średnicy 18 mm i zawiera wszystkie niezbędne akcesoria montażowe. Odpowiednia zarówno do zastosowań domowych, jak i komercyjnych, szyna zapewnia, że grzejniki pozostają bezpiecznie na miejscu, minimalizując przenoszenie hałasu i zwiększając ogólną stabilność. Dla najlepszych rezultatów należy postępować zgodnie z dołączoną instrukcją montażu lub skonsultować się z profesjonalnym instalatorem. Produkt ten został zaprojektowany, aby spełniać wysokie standardy trwałości i wydajności

Gwarancja

Specyfikacja

Funkcja	Jednostka	Wartość
Etim Class		EC010162 - Uchwyt montażowy ścienny ze złączami
Głębokość	milimetr (mm)	30, 40
Waga	Kilogram (kg)	0.13, 0.32

Dokumentacja

Opis dokumentu

Typ dokumentu

Link

Rzeczy

Kod artykułu

Kod przedmiotu

FAZTA00RAILIN0E0

Szyna montażowa do kolan naściennych podtynkowa

FAZTA00RAILON0E0

Szyna montażowa do kolan naściennych natynkowa
