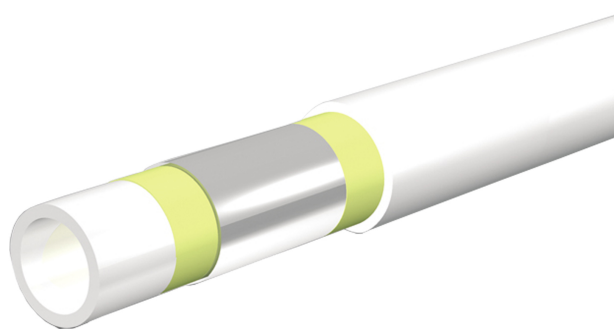


## Rura PE-RT/AL/PE-RT

Poland - Purmo



- Trwała konstrukcja
- Elastyczny montaż
- Całkowita szczelność na przenikanie tlenu
- Wysoka odporność na temperaturę i ciśnienie
- Niski współczynnik rozszerzalności

## Opis

Rura PE-RT/AL/PE-RT to rurą wielowarstwowa z wkładką aluminiową, która łączy zalety rur z tworzyw sztucznych i rur stalowych. Jest obojętna chemicznie oraz odporna na korozję i zarastanie. Dlatego doskonale sprawdza się zarówno w instalacjach grzewczych, wody zimnej i ciepłej oraz wody pitnej. Warstwa aluminium znajdująca się w środku ścianki rury zabezpiecza przed wnikaniem tlenu przez ścianki rury, znacznie zmniejsza wydłużenia termiczne oraz pozwala zachować rurze nadany kształt. Powstaje w wyniku procesu łączenia płaszcza aluminiowego doczołowo metodą spawania laserem. W odróżnieniu od starszej metody spawania „na zakład” technologia ta zapewnia taką samą grubość warstwy aluminium w całym przekroju oraz wyższą wytrzymałość na naprężenia podczas gięcia rur. Pomiędzy warstwami polietylenu i płaszczem aluminiowym znajduje się specjalna warstwa spajająca, która uniemożliwia rozwarstwianie rury. Połączenie aluminium z tworzywem sztucznym powoduje, iż rury są bardzo elastyczne.

## Obszar zastosowania

Rura PE-RT/AL/PE-RT nadaje się do ogrzewania podłogowego i połączeń grzejnikowych. Obsługuje maksymalną temperaturę pracy 95°C i ciśnienie 10 bar. Jest wysoce odpowiednia do stosowania w systemach grzewczych w budynkach mieszkalnych i komercyjnych oraz oferuje doskonałą szczelność na dyfuzję tlenu.

## Kryteria wyboru

Wybór powinien opierać się na wymaganiach aplikacji. Do precyzyjnego doboru skorzystaj z naszego serwisu projektowego. Do szybkiego doboru, zobacz naszą broszurę.

## Podstawowe instrukcje użytkownika

Tekst: Rura PE-RT/AL/PE-RT grzewcza jest elastyczna i można ją łatwo zginać ręcznie. Należy ją starannie podłączyć do systemów grzewczych, upewniając się, że maksymalne parametry pracy 95°C i 10 bar nie są przekraczane. W przypadku ciasnych instalacji, rozważ użycie sprężyny do gięcia, aby zachować integralność promienia. Upewnij się, że rura jest solidnie podłączona i sprawdzona pod kątem wycieków przed pełnym użytkowaniem.

## Specyfikatory tekstu recepty

Rura PE-RT/AL/PE-RT to rurą wielowarstwowa z wkładką aluminiową, która łączy zalety rur z tworzyw sztucznych i rur stalowych. Jest obojętna chemicznie oraz odporna na korozję i zarastanie. Dlatego doskonale sprawdza się zarówno w instalacjach grzewczych, wody zimnej i ciepłej oraz wody pitnej. Warstwa aluminium znajdująca się w środku ścianki rury zabezpiecza przed wnikaniem tlenu przez ścianki rury, znacznie zmniejsza wydłużenia termiczne oraz pozwala zachować rurze nadany kształt. Powstaje w wyniku procesu łączenia płaszcza aluminiowego doczołowo metodą spawania laserem. W odróżnieniu od starszej metody spawania „na zakład” technologia ta zapewnia taką samą grubość warstwy aluminium w całym przekroju oraz wyższą wytrzymałość na naprężenia podczas gięcia rur. Pomiędzy warstwami polietylenu i płaszczem aluminiowym znajduje się specjalna warstwa spajająca, która uniemożliwia rozwarstwianie rury. Połączenie aluminium z tworzywem sztucznym powoduje, iż rury są bardzo elastyczne.

## Gwarancja

10-letnia gwarancja jakości jest udzielana pod warunkiem nabycia produktu od autoryzowanego dystrybutora Purmo Group Poland sp. z o.o. Na wszystkie komponenty elektryczne gwarancja udzielana jest na okres 2 lat.

# Specyfikacja

Funkcja	Jednostka	Wartość
Etim Class		EC010225 - Rura wielowarstwowa gładka
Waga	Kilogram (kg)	23.28
Odporność na promieniowanie UV		Yes
Bezhalogenowe		Yes
Model elastyczny		Yes
Grubość ściany	milimetr (mm)	2
Wzmocniony włóknem szklanym		No
Zawartość wody (pojemność)	Litre per metre (l/m)	0.0785
Liczba warstw		5
Średnica zewnętrzna rury	milimetr (mm)	14
Do montażu natynkowego		Yes
Z kablem grzewczym		No
Maksymalna temperatura medium (krótkotrwała)	Degrees celsius (°C)	110
Min. promień gięcia bez narzędzi	milimetr (mm)	70
Maks. ciśnienie robocze przy maks. średniej temperaturze	Pressure (bar)	8
Grubość warstwy pośredniej	milimetr (mm)	0.2
Min. promień gięcia	milimetr (mm)	70
Współczynnik rozszerzalności	Millimetre per metre Kelvin (mm/(m.K))	0.025
Z mufą		No
Kolor rury		Biały
Gatunek materiału warstwy wewnętrznej		PE-RT II
Gatunek materiału warstwy środkowej		Inne
Gatunek materiału warstwy zewnętrznej		PE-RT II
Chropowatość ściany	milimetr (mm)	0.007
Strefa antydyfuzyjna		Yes
Maksymalne ciśnienie robocze przy 20°C	Pressure (bar)	10
Średnia temperatura (praca ciągła)	Degrees celsius (°C)	5, 90
Średnica nominalna		DN 15
Z izolacją termiczną		No
Materiał warstwy wewnętrznej		Tworzywo sztuczne
Materiał warstwy środkowej		Aluminium
Materiał warstwy zewnętrznej		Tworzywo sztuczne
Rura systemowa		No

# Dokumentacja

Opis dokumentu

Typ dokumentu

Link

---

## Rzeczy

Kod artykułu

Kod przedmiotu

FBDPTAC142024000

Rura PURMO SKR PE-RT/AL/PE-RT 14x2

---