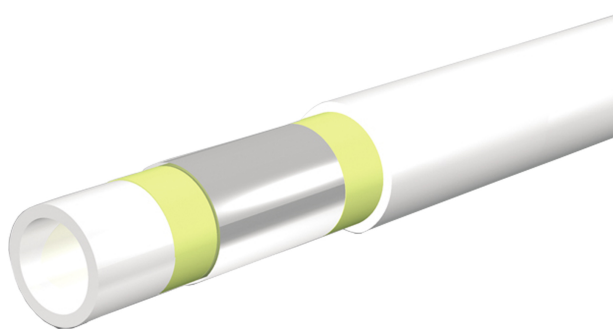


Rura PE-RT/AL/PE-RT

Poland - Purmo



- Trwała konstrukcja
- Elastyczny montaż
- Całkowita szczelność na przenikanie tlenu
- Wysoka odporność na temperaturę i ciśnienie
- Niski współczynnik rozszerzalności

Opis

Rura PE-RT/AL/PE-RT to rurą wielowarstwowa z wkładką aluminiową, która łączy zalety rur z tworzyw sztucznych i rur stalowych. Jest obojętna chemicznie oraz odporna na korozję i zarastanie. Dlatego doskonale sprawdza się zarówno w instalacjach grzewczych, wody zimnej i ciepłej oraz wody pitnej. Warstwa aluminium znajdująca się w środku ścianki rury zabezpiecza przed wnikaniem tlenu przez ścianki rury, znacznie zmniejsza wydłużenia termiczne oraz pozwala zachować rurze nadany kształt. Powstaje w wyniku procesu łączenia płaszcza aluminiowego doczołowo metodą spawania laserem. W odróżnieniu od starszej metody spawania „na zakładkę” technologia ta zapewnia taką samą grubość warstwy aluminium w całym przekroju oraz wyższą wytrzymałość na naprężenia podczas gięcia rur. Pomiędzy warstwami polietylenu i płaszczem aluminiowym znajduje się specjalna warstwa spajająca, która uniemożliwia rozwarstwianie rury. Połączenie aluminium z tworzywem sztucznym powoduje, iż rury są bardzo elastyczne.

Obszar zastosowania

Rura PE-RT/AL/PE-RT nadaje się do ogrzewania podłogowego i połączeń grzejnikowych. Obsługuje maksymalną temperaturę pracy 95°C i ciśnienie 10 bar. Jest wysoce odpowiednia do stosowania w systemach grzewczych w budynkach mieszkalnych i komercyjnych oraz oferuje doskonałą szczelność na dyfuzję tlenu.

Kryteria wyboru

Wybór powinien opierać się na wymaganiach aplikacji. Do precyzyjnego doboru skorzystaj z naszego serwisu projektowego. Do szybkiego doboru, zobacz naszą broszurę.

Podstawowe instrukcje użytkownika

Tekst: Rura PE-RT/AL/PE-RT grzewcza jest elastyczna i można ją łatwo zginać ręcznie. Należy ją starannie podłączyć do systemów grzewczych, upewniając się, że maksymalne parametry pracy 95°C i 10 bar nie są przekraczane. W przypadku ciasnych instalacji, rozważ użycie sprężyny do gięcia, aby zachować integralność promienia. Upewnij się, że rura jest solidnie podłączona i sprawdzona pod kątem wycieków przed pełnym użytkowaniem.

Specyfikatory tekstu recepty

Rura PE-RT/AL/PE-RT to rurą wielowarstwowa z wkładką aluminiową, która łączy zalety rur z tworzyw sztucznych i rur stalowych. Jest obojętna chemicznie oraz odporna na korozję i zarastanie. Dlatego doskonale sprawdza się zarówno w instalacjach grzewczych, wody zimnej i ciepłej oraz wody pitnej. Warstwa aluminium znajdująca się w środku ścianki rury zabezpiecza przed wnikaniem tlenu przez ścianki rury, znacznie zmniejsza wydłużenia termiczne oraz pozwala zachować rurze nadany kształt. Powstaje w wyniku procesu łączenia płaszcza aluminiowego doczołowo metodą spawania laserem. W odróżnieniu od starszej metody spawania „na zakładkę” technologia ta zapewnia taką samą grubość warstwy aluminium w całym przekroju oraz wyższą wytrzymałość na naprężenia podczas gięcia rur. Pomiędzy warstwami polietylenu i płaszczem aluminiowym znajduje się specjalna warstwa spajająca, która uniemożliwia rozwarstwianie rury. Połączenie aluminium z tworzywem sztucznym powoduje, iż rury są bardzo elastyczne.

Gwarancja

10-letnia gwarancja jakości jest udzielana pod warunkiem nabycia produktu od autoryzowanego dystrybutora Purmo Group Poland sp. z o.o. Na wszystkie komponenty elektryczne gwarancja udzielana jest na okres 2 lat.

Specyfikacja

Funkcja	Jednostka	Wartość
Etim Class		EC010225 - Rura wielowarstwowa gładka
Waga	Kilogram (kg)	23.28
Odporność na promieniowanie UV		Yes
Bezhalogenowe		Yes
Model elastyczny		Yes
Grubość ściany	milimetr (mm)	2
Wzmocniony włóknem szklanym		No
Zawartość wody (pojemność)	Litre per metre (l/m)	0.0785
Liczba warstw		5
Średnica zewnętrzna rury	milimetr (mm)	14
Do montażu natynkowego		Yes
Z kablem grzewczym		No
Maksymalna temperatura medium (krótkotrwała)	Degrees celsius (°C)	110
Min. promień gięcia bez narzędzi	milimetr (mm)	70
Maks. ciśnienie robocze przy maks. średniej temperaturze	Pressure (bar)	8
Grubość warstwy pośredniej	milimetr (mm)	0.2
Min. promień gięcia	milimetr (mm)	70
Współczynnik rozszerzalności	Millimetre per metre Kelvin (mm/(m.K))	0.025
Z mufą		No
Kolor rury		Biały
Gatunek materiału warstwy wewnętrznej		PE-RT II
Gatunek materiału warstwy środkowej		Inne
Gatunek materiału warstwy zewnętrznej		PE-RT II
Chropowatość ściany	milimetr (mm)	0.007
Strefa antydyfuzyjna		Yes
Maksymalne ciśnienie robocze przy 20°C	Pressure (bar)	10
Średnia temperatura (praca ciągła)	Degrees celsius (°C)	5, 90
Średnica nominalna		DN 15
Z izolacją termiczną		No
Materiał warstwy wewnętrznej		Tworzywo sztuczne
Materiał warstwy środkowej		Aluminium
Materiał warstwy zewnętrznej		Tworzywo sztuczne
Rura systemowa		No

Dokumentacja

Opis dokumentu

Typ dokumentu

Link

Rzeczy

Kod artykułu

Kod przedmiotu

FBDPTAC142024000

Rura PURMO SKR PE-RT/AL/PE-RT 14x2
