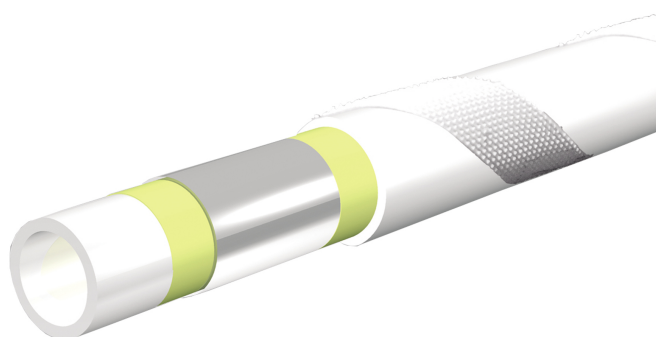


Rura PE-RT/AL/PE-RT z rzepekem

Poland - Purmo



- Wysoka trwałość
- Efektywne ogrzewanie
- Całkowicie odporne na przenikanie tlenu
- Łatwa instalacja
- Odporność na korozję

Opis

Rura PE-RT/AL/PE-RT z rzepekem do instalacji w systemie grzewczym Klettjet to rurą wielowarstwową z wkładką aluminiową, która łączy zalety rur z tworzyw sztucznych i rur stalowych. Jest obojętna chemicznie oraz odporna na korozję i zarastanie. Dlatego doskonale sprawdza się zarówno w instalacjach grzewczych, wody zimnej i ciepłej oraz wody pitnej. Warstwa aluminium znajdująca się w środku ścianki rury zabezpiecza przed wnikaniem tlenu przez ścianki rury, znacznie zmniejsza wydłużenia termiczne oraz pozwala zachować rurze nadany kształt. Powstaje w wyniku procesu łączenia płaszcza aluminiowego doczołowo metodą spawania laserem. W odróżnieniu od starszej metody spawania „na zakładkę”; technologia ta zapewnia taką samą grubość warstwy aluminium w całym przekroju oraz wyższą wytrzymałość na naprężenia podczas gięcia rur. Pomiędzy warstwami polietylenu i płaszczem aluminiowym znajduje się specjalna warstwa spajająca, która uniemożliwia rozwarstwianie rury. Połączenie aluminium z tworzywem sztucznym powoduje, iż rury są bardzo elastyczne. Taśma z rzepekem, którą jest owinięta rura umożliwia mocowanie na specjalnych matach izolacji Klettjet

Obszar zastosowania

Rura PE-RT/AL/PE-RT z rzepekem jest idealna do ogrzewania podłogowego i połączeń grzejnikowych. Temperatura pracy do 95°C, ciśnienie do 10 bar, gwarantowana 100% szczelność dyfuzji tlenu, dostępna w średnicach 14x2, 16x2 i 17x2 mm, w rolkach 120, 240 i 500 m.

Kryteria wyboru

Aby wybrać produkt, skorzystaj z naszego serwisu projektowego lub do szybkiego doboru, zapoznaj się z naszą broszurą.

Podstawowe instrukcje użytkownika

Rura PE-RT/AL/PE-RT z rzepekem są kompatybilne z różnymi systemami grzewczymi, zapewniając niezawodne, szczelne na tlen rozwiązanie. Zapewnij odpowiednie obchodzenie się, aby uniknąć zagięć i używaj odpowiednich narzędzi do gięcia w ciasnych promieniach. Temperatura instalacji nie powinna przekraczać określonych limitów.

Specyfikatory tekstu recepty

Rura PE-RT/AL/PE-RT z rzepekem do instalacji w systemie grzewczym Klettjet to rurą wielowarstwową z wkładką aluminiową, która łączy zalety rur z tworzyw sztucznych i rur stalowych. Jest obojętna chemicznie oraz odporna na korozję i zarastanie. Dlatego doskonale sprawdza się zarówno w instalacjach grzewczych, wody zimnej i ciepłej oraz wody pitnej. Warstwa aluminium znajdująca się w środku ścianki rury zabezpiecza przed wnikaniem tlenu przez ścianki rury, znacznie zmniejsza wydłużenia termiczne oraz pozwala zachować rurze nadany kształt. Powstaje w wyniku procesu łączenia płaszcza aluminiowego doczołowo metodą spawania laserem. W odróżnieniu od starszej metody spawania „na zakładkę”; technologia ta zapewnia taką samą grubość warstwy aluminium w całym przekroju oraz wyższą wytrzymałość na naprężenia podczas gięcia rur. Pomiędzy warstwami polietylenu i płaszczem aluminiowym znajduje się specjalna warstwa spajająca, która uniemożliwia rozwarstwianie rury. Połączenie aluminium z tworzywem sztucznym powoduje, iż rury są bardzo elastyczne. Specjalna taśma z rzepekem, którą jest owinięta rura umożliwia mocowanie na specjalnych matach izolacji Klettjet

Gwarancja

10-letnia gwarancja jakości jest udzielana pod warunkiem nabycia produktu od autoryzowanego dystrybutora Purmo Group Poland sp. z o.o. Na wszystkie komponenty elektryczne gwarancja udzielana jest na okres 2 lat.

Specyfikacja

Funkcja	Jednostka	Wartość
Etim Class		EC010225 - Rura wielowarstwowa gładka
Waga	Kilogram (kg)	14.16, 28.32, 70.8
Odporność na promieniowanie UV		Yes
Bezhalogenowe		Yes
Model elastyczny		Yes
Grubość ściany	milimetr (mm)	2
Wzmocniony włóknem szklanym		No
Zawartość wody (pojemność)	Litre per metre (l/m)	0.113
Liczba warstw		5
Średnica zewnętrzna rury	milimetr (mm)	16
Do montażu natynkowego		Yes
Z kablem grzewczym		No
Maksymalna temperatura medium (krótkotrwała)	Degrees celsius (°C)	110
Min. promień gięcia bez narzędzi	milimetr (mm)	80
Maks. ciśnienie robocze przy maks. średniej temperaturze	Pressure (bar)	8
Grubość warstwy pośredniej	milimetr (mm)	0.2
Min. promień gięcia	milimetr (mm)	80
Współczynnik rozszerzalności	Millimetre per metre Kelvin (mm/(m.K))	0.025
Z mufą		No
Kolor rury		Biały
Gatunek materiału warstwy wewnętrznej		PE-RT II
Gatunek materiału warstwy środkowej		Inne
Gatunek materiału warstwy zewnętrznej		PE-RT II
Chropowatość ściany	milimetr (mm)	0.007
Strefa antydyfuzyjna		Yes
Maksymalne ciśnienie robocze przy 20°C	Pressure (bar)	10
Średnia temperatura (praca ciągła)	Degrees celsius (°C)	5, 90
Średnica nominalna		DN 16
Z izolacją termiczną		No
Materiał warstwy wewnętrznej		Tworzywo sztuczne
Materiał warstwy środkowej		Aluminium
Materiał warstwy zewnętrznej		Tworzywo sztuczne
Rura systemowa		No

Dokumentacja

Opis dokumentu

Typ dokumentu

Link

Rzeczy

Kod artykułu

Kod przedmiotu

FF3PTAK162012000

Rura z rzepem PURMO SKR PE-RT/AL/PE-RT 16x2

FF3PTAK162024000

Rura z rzepem PURMO SKR PE-RT/AL/PE-RT 16x2

FF3PTAK162050000

Rura z rzepem PURMO SKR PE-RT/AL/PE-RT 16x2
