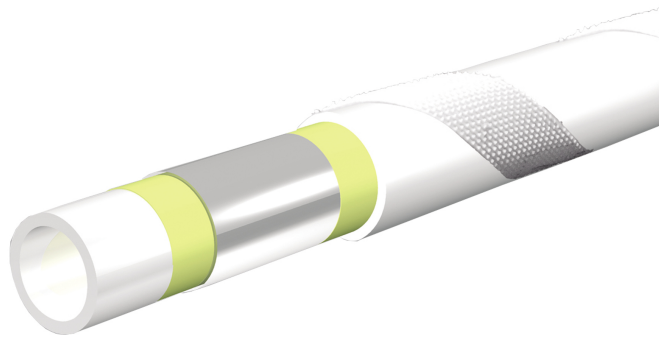


## Rura PE-RT/AL/PE-RT z rzepekem

Poland - Purmo



- Wysoka trwałość
- Efektywne ogrzewanie
- Całkowicie odporne na przenikanie tlenu
- Łatwa instalacja
- Odporność na korozję

## Opis

Rura PE-RT/AL/PE-RT z rzepekem do instalacji w systemie grzewczym Klettjet to rurą wielowarstwową z wkładką aluminiową, która łączy zalety rur z tworzyw sztucznych i rur stalowych. Jest obojętna chemicznie oraz odporna na korozję i zarastanie. Dlatego doskonale sprawdza się zarówno w instalacjach grzewczych, wody zimnej i ciepłej oraz wody pitnej. Warstwa aluminium znajdująca się w środku ścianki rury zabezpiecza przed wnikaniem tlenu przez ścianki rury, znacznie zmniejsza wydłużenia termiczne oraz pozwala zachować rurze nadany kształt. Powstaje w wyniku procesu łączenia płaszcza aluminiowego doczołowo metodą spawania laserem. W odróżnieniu od starszej metody spawania „na zakładkę”; technologia ta zapewnia taką samą grubość warstwy aluminium w całym przekroju oraz wyższą wytrzymałość na naprężenia podczas gięcia rur. Pomiędzy warstwami polietylenu i płaszczem aluminiowym znajduje się specjalna warstwa spajająca, która uniemożliwia rozwarstwianie rury. Połączenie aluminium z tworzywem sztucznym powoduje, iż rury są bardzo elastyczne. Taśma z rzepekem, którą jest owinięta rura umożliwia mocowanie na specjalnych matach izolacji Klettjet

## Obszar zastosowania

Rura PE-RT/AL/PE-RT z rzepekem jest idealna do ogrzewania podłogowego i połączeń grzejnikowych. Temperatura pracy do 95°C, ciśnienie do 10 bar, gwarantowana 100% szczelność dyfuzji tlenu, dostępna w średnicach 14x2, 16x2 i 17x2 mm, w rolkach 120, 240 i 500 m.

## Kryteria wyboru

Aby wybrać produkt, skorzystaj z naszego serwisu projektowego lub do szybkiego doboru, zapoznaj się z naszą broszurą.

## Podstawowe instrukcje użytkownika

Rura PE-RT/AL/PE-RT z rzepekem są kompatybilne z różnymi systemami grzewczymi, zapewniając niezawodne, szczelne na tlen rozwiązanie. Zapewnij odpowiednie obchodzenie się, aby uniknąć zagięć i używaj odpowiednich narzędzi do gięcia w ciasnych promieniach. Temperatura instalacji nie powinna przekraczać określonych limitów.

## Specyfikatory tekstu recepty

Rura PE-RT/AL/PE-RT z rzepekem do instalacji w systemie grzewczym Klettjet to rurą wielowarstwową z wkładką aluminiową, która łączy zalety rur z tworzyw sztucznych i rur stalowych. Jest obojętna chemicznie oraz odporna na korozję i zarastanie. Dlatego doskonale sprawdza się zarówno w instalacjach grzewczych, wody zimnej i ciepłej oraz wody pitnej. Warstwa aluminium znajdująca się w środku ścianki rury zabezpiecza przed wnikaniem tlenu przez ścianki rury, znacznie zmniejsza wydłużenia termiczne oraz pozwala zachować rurze nadany kształt. Powstaje w wyniku procesu łączenia płaszcza aluminiowego doczołowo metodą spawania laserem. W odróżnieniu od starszej metody spawania „na zakładkę”; technologia ta zapewnia taką samą grubość warstwy aluminium w całym przekroju oraz wyższą wytrzymałość na naprężenia podczas gięcia rur. Pomiędzy warstwami polietylenu i płaszczem aluminiowym znajduje się specjalna warstwa spajająca, która uniemożliwia rozwarstwianie rury. Połączenie aluminium z tworzywem sztucznym powoduje, iż rury są bardzo elastyczne. Specjalna taśma z rzepekem, którą jest owinięta rura umożliwia mocowanie na specjalnych matach izolacji Klettjet

## Gwarancja

10-letnia gwarancja jakości jest udzielana pod warunkiem nabycia produktu od autoryzowanego dystrybutora Purmo Group Poland sp. z o.o. Na wszystkie komponenty elektryczne gwarancja udzielana jest na okres 2 lat.

# Specyfikacja

Funkcja	Jednostka	Wartość
Etim Class		EC010225 - Rura wielowarstwowa gładka
Waga	Kilogram (kg)	14.16, 28.32, 70.8
Odporność na promieniowanie UV		Yes
Bezhalogenowe		Yes
Model elastyczny		Yes
Grubość ściany	milimetr (mm)	2
Wzmocniony włóknem szklanym		No
Zawartość wody (pojemność)	Litre per metre (l/m)	0.113
Liczba warstw		5
Średnica zewnętrzna rury	milimetr (mm)	16
Do montażu natynkowego		Yes
Z kablem grzewczym		No
Maksymalna temperatura medium (krótkotrwała)	Degrees celsius (°C)	110
Min. promień gięcia bez narzędzi	milimetr (mm)	80
Maks. ciśnienie robocze przy maks. średniej temperaturze	Pressure (bar)	8
Grubość warstwy pośredniej	milimetr (mm)	0.2
Min. promień gięcia	milimetr (mm)	80
Współczynnik rozszerzalności	Millimetre per metre Kelvin (mm/(m.K))	0.025
Z mufą		No
Kolor rury		Biały
Gatunek materiału warstwy wewnętrznej		PE-RT II
Gatunek materiału warstwy środkowej		Inne
Gatunek materiału warstwy zewnętrznej		PE-RT II
Chropowatość ściany	milimetr (mm)	0.007
Strefa antydyfuzyjna		Yes
Maksymalne ciśnienie robocze przy 20°C	Pressure (bar)	10
Średnia temperatura (praca ciągła)	Degrees celsius (°C)	5, 90
Średnica nominalna		DN 16
Z izolacją termiczną		No
Materiał warstwy wewnętrznej		Tworzywo sztuczne
Materiał warstwy środkowej		Aluminium
Materiał warstwy zewnętrznej		Tworzywo sztuczne
Rura systemowa		No

# Dokumentacja

Opis dokumentu

Typ dokumentu

Link

---

## Rzeczy

Kod artykułu

Kod przedmiotu

FF3PTAK162012000

Rura z rzepem PURMO SKR PE-RT/AL/PE-RT 16x2

FF3PTAK162024000

Rura z rzepem PURMO SKR PE-RT/AL/PE-RT 16x2

FF3PTAK162050000

Rura z rzepem PURMO SKR PE-RT/AL/PE-RT 16x2

---