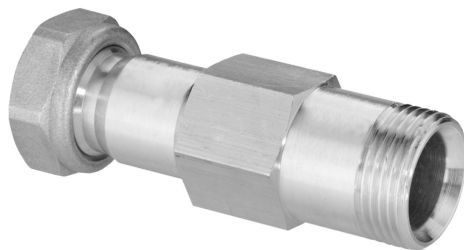


Vido S2 Przedłużka do zaworu

Poland - Purmo



- Odpowiedni dla Vido S2
- Do użycia przy połączeniu przez podłogę
- Łatwość montażu
- Poprawia wydajność systemu
- Niezawodna wydajność

Opis

Przedłużka do zaworu powrotnego służy do przesunięcia zaworu poza obszar tacy ociekowej. Umożliwia podłączenie przyłączy hydraulicznych w sposób nie powodujący naprężeń i załamania rur. Jest niezbędna w przypadku podłączenia hydraulicznego rurami wychodzącymi z podłogi.

Obszar zastosowania

Przedłużka do zaworu Vido S2/Vido S2 jest odpowiednia do stosowania z zaworami powrotnymi, gdy połączenie rur Vido S2 jest z podłogi. Jest dostosowana do systemów centralnego ogrzewania w budynkach mieszkalnych lub komercyjnych, zapewniając bezpieczne i wydajne połączenia rur z podłogi, poprawiając ogólną wydajność systemu grzewczego.

Kryteria wyboru

Aby dokonać optymalnego doboru, skorzystaj z naszej usługi projektowej. Do szybkiego doboru użyj naszej broszury.

Podstawowe instrukcje użytkownika

Aby zainstalować Przedłużkę do zaworu, upewnij się, że jest używana z zaworami powrotnymi podczas podłączania rur grzejnika Vido S2 z podłogi. Po podłączeniu rur należy zamontować elementy izolacyjne na zaworach przepływu i powrotu. Upewnij się, że wszystkie połączenia są uszczelnione i zabezpieczone zgodnie z wytycznymi instalacyjnymi, aby zapobiec wyciekom.

Specyfikatory tekstu recepty

Przedłużka do zaworu to 81mm dystans zaprojektowany do bezpiecznego użycia z zaworami powrotnymi, gdy połączenie rur Vido S2 jest z podłogi. Zapewnia solidną izolację i bezpieczne mocowanie, gwarantując niezawodną pracę i minimalizując ryzyko wycieków. Idealna do domowych i komercyjnych systemów centralnego ogrzewania, ta przedłużka jest niezbędna w instalacjach wymagających połączeń rur z podłogi

Gwarancja

Specyfikacja

Funkcja	Jednostka	Wartość
Etim Class		EC003024 - Złączka z 2 połączeniami
Głębokość	milimetr (mm)	20
Waga	Kilogram (kg)	0.25
Model/kształt/forma		Prosty
Połączenie 1		Gwint wewnętrzny metryczny
Połączenie 2		Gwint wewnętrzny metryczny
Długość	milimetr (mm)	810
Zabezpieczenie powierzchni połączenia 1		Niklowanie
Zabezpieczenie powierzchni połączenia 2		Niklowanie
Kod profilu połączenia 1 (do szczęk zaciskowych)		Kilka
Kod profilu połączenia 2 (do szczęk zaciskowych)		Kilka
Maks. ciśnienie robocze przy maks. średniej temperaturze	Pressure (bar)	10
Wskaźnik połączenia		Yes
Zaślepiąca		No
Z uszczelnkami		Yes
Średnica nominalna połączenia 2		3/4 cala (20)
Z zaworem spustowym		No
Z odpowietrznikiem		No
Średnica zewnętrzna rury połączenia 1	milimetr (mm)	20
Średnica zewnętrzna rury połączenia 2	milimetr (mm)	20
Grubość ściany połączenia 1	milimetr (mm)	3
Certyfikat FM		No
Certyfikat UL		No
Certyfikat ULC		No
Certyfikat LPCB		No
Maksymalne ciśnienie robocze przy 20°C	Pressure (bar)	10
Średnica nominalna połączenia 1		3/4 cala (20)
Z izolacją termiczną		No
Wysoka wytrzymałość na rozciąganie		Yes
Rura systemowa		Yes
Materiał połączenia 1		Mosiądz
Materiał połączenia 2		Mosiądz
Gatunek materiału połączenia 1		CuZn36Pb2As (CW602N)
Gatunek materiału połączenia 2		CuZn36Pb2As (CW602N)
Certyfikat DIN-CERTCO		No

Funkcja	Jednostka	Wartość
Znak jakości VdS		No
Aprobata TÜV		No
Znak jakości DVGW dla gazu		No
Znak jakości DVGW dla wody		No
Certyfikat NF 545		No
Certyfikat KIWA		No
Znak jakości Gastec QA		No
Certyfikat KOMO		No
Gastec QA - AR 214 (H2)		No
Aprobata typu zgodnie z BBR/EKS		No

Dokumentacja

Opis dokumentu

Typ dokumentu

Link

Rzeczy

Kod artykułu

Kod przedmiotu

AZ5H00AI050100N0

Przedłużka do zaworu 81 mm przy podłączeniu rur od podłogi
