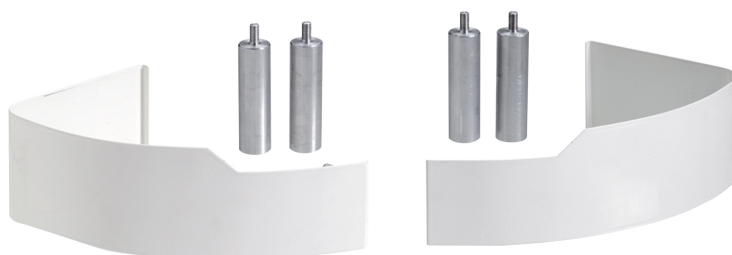


## Vido S2 Podkładki montażowe

Poland - Purmo



- Solidne mocowanie
- Ukrywa rurai
- Kompatybilność
- Łatwy montaż
- Profesjonalne wykończenie

## Opis

Podkładki montażowe umożliwiają bezpieczne i stabilne przytwierdzenie klimakonwektora do podłogi, w przypadku gdy nie ma możliwości zamocowania go na ścianie np. klimakonwektor przy witrynie.

## Obszar zastosowania

Podkładki montażowe/Rury osłonowe nadają się do mocowania konwektorów wentylatorowych do podłoża, w szczególności modelu Vido S2. Ukrywają również rury hydrauliczne wychodzące z podłogi, zapewniając czyste i profesjonalne wykończenie. Idealne do instalacji komercyjnych i mieszkaniowych wymagających stabilnego i bezpiecznego mocowania z ukrytymi rurami.

## Kryteria wyboru

Wybierz odpowiednie Podkładki montażowe/Osłony rur dla swojego urządzenia, korzystając z akcesoriów i rozmiarów wymienionych w naszej broszurze produktowej lub skorzystaj z naszej usługi projektowej.

## Podstawowe instrukcje użytkownika

Podczas instalacji Podkładek montażowych/Osłon rur, upewnij się, że są one solidnie przymocowane do podłogi. Użyj dostarczonych uchwytów i postępuj zgodnie z instrukcjami dotyczącymi wyrównania, aby zachować stabilność. Osłony ukrywają rury hydrauliczne wychodzące z podłogi. Nie używaj podkładek montażowych do urządzeń mocowanych do ściany, ponieważ są one przeznaczone wyłącznie do podparcia na podłodze.

## Specyfikatory tekstu recepty

Podkładki montażowe/Pokrywy rur są zaprojektowane do bezpiecznego montażu Vido S2 series fan convectors na podłodze. Te podkładki nie tylko mocują jednostkę, ale także ukrywają wszelkie rury hydrauliczne wychodzące z podłogi, zapewniając schludny i profesjonalny montaż. Idealne do użytku komercyjnego i mieszkalnego, te pokrywy zapewniają stabilność i poprawiają estetykę, ukrywając nieestetyczne rury. Montaż polega na przymocowaniu wsporników do podłogi i zapewnieniu odpowiedniego wyrównania w celu utrzymania stabilności jednostki. Podkładki montażowe nie nadają się do jednostek mocowanych na ścianie. Szczegóły dotyczące doboru i rozmiaru znajdziesz w naszej broszurze produktowej lub skorzystaj z naszej usługi projektowej

## Gwarancja

# Specyfikacja

<b>Funkcja</b>	<b>Jednostka</b>	<b>Wartość</b>
Etim Class		EC010061 - Akcesoria mechaniczne do klimakonwektorów wentylatorowych
Głębokość	milimetr (mm)	112
Waga	Kilogram (kg)	2.14
Wysokość	milimetr (mm)	105
Szerokość / Długość	milimetr (mm)	180

# Dokumentacja

Opis dokumentu

Typ dokumentu

Link

---

## Rzeczy

Kod artykułu

Kod przedmiotu

AZ500007524162N0

Podkładki do montażu klimakonwektora na podłodze

---