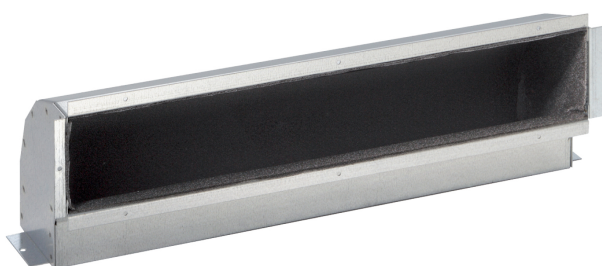


## Vido S2 Kanał

Poland - Purmo



- Do montażu w sufitach podwieszanych Vido S2
- Niezbędny do instalacji w podwieszanym suficie
- Łączy jednostkę z kratką wylotową
- Zachowuje estetyczną integralność
- Niezawodna wydajność

## Opis

Pozwala na przekazywanie strumienia powietrza z klimakonwektora wbudowanego w sufit podwieszany do kratki umieszczonej pod kątem prostym do wylotu powietrza.

## Obszar zastosowania

Kanał wylotowy powietrza - kolano 90° jest idealny do stosowania z jednostkami wpuszczanymi w przestrzenie sufitów podwieszanych, szczególnie gdy kratka wylotowa musi być widoczna. Ten układ jest doskonały do zastosowań w domach, obiektach komercyjnych i przemysłowych wymagających ukierunkowanej dystrybucji powietrza.

## Kryteria wyboru

Upewnij się, że wybierasz Kanał wylotowy powietrza - kolano 90° pasujący do modelu jednostki i specyfikacji wnęki. W razie potrzeby skorzystaj z naszego serwisu projektowego lub broszury.

## Podstawowe instrukcje użytkownika

Upewnij się, że kanał wylotowy powietrza - kolano 90° jest zainstalowany w określonej wnęcie sufitu podwieszanego z widoczną kratką wylotową. Dla optymalnej wydajności nie blokuj kanału ani wylotu powietrza. Instalacja powinna być przeprowadzona przez wykwalifikowany personel, a wszystkie czynności konserwacyjne powinny być zgodne z normami bezpieczeństwa. Regularnie sprawdzaj kanał pod kątem zatorów, które mogą utrudniać przepływ powietrza.

## Specyfikatory tekstu recepty

Kanał wylotowy powietrza - kolano 90° jest zaprojektowany do użytku z jednostkami Vido S2 zamontowanymi w wnękach sufitowych, gdzie kratka wylotowa jest widoczna. Ułatwia optymalny kierunek przepływu powietrza z jednostki do zainstalowanej kratki. Ten kanał jest niezbędny do utrzymania właściwej dystrybucji powietrza i zapewnienia bezproblemowego połączenia w instalacjach sufitowych. Odpowiedni do instalacji mieszkaniowych, komercyjnych i przemysłowych wymagających skutecznego kierowania powietrza przy zachowaniu estetyki. Aby uzyskać dokładne specyfikacje, dopasuj model kanału do odpowiedniej jednostki Vido S2 i wymagań wnęki

## Gwarancja

# Specyfikacja

<b>Funkcja</b>	<b>Jednostka</b>	<b>Wartość</b>
Etim Class		EC010061 - Akcesoria mechaniczne do klimakonwektorów wentylatorowych
Głębokość	milimetr (mm)	130, 90, 93
Waga	Kilogram (kg)	0.69, 1.04, 1.1, 1.32, 1.7, 1.77, 11.8, 2.05, 2.2, 2.7, 3, 3.2, 5.2, 7.4, 9.6
Wysokość	milimetr (mm)	107, 126, 300
Szerokość / Długość	milimetr (mm)	1105, 1107, 1108, 305, 307, 308, 505, 507, 508, 705, 707, 708, 905, 907, 908

# Dokumentacja

Opis dokumentu

Typ dokumentu

Link

## Rzeczy

Kod artykułu	Kod przedmiotu
AZ500007524512N0	Teleskopowy kanał wylotowy powietrza - model VSI 7
AZ500007524522N0	Teleskopowy kanał wylotowy powietrza - model VSI 9
AZ500007524532N0	Teleskopowy kanał wylotowy powietrza - model VSI 11
AZ500007524542N0	Teleskopowy kanał wylotowy powietrza - model VSI 13
AZ500007524552N0	Teleskopowy kanał wylotowy powietrza - model VSI 15
AZ500007524612N0	Kanał wylotowy powietrza kolano 90° - model VSI 7
AZ500007524622N0	Kanał wylotowy powietrza kolano 90° - model VSI 9
AZ500007524632N0	Kanał wylotowy powietrza kolano 90° - model VSI 11
AZ500007524642N0	Kanał wylotowy powietrza kolano 90° - model VSI 13
AZ500007524652N0	Kanał wylotowy powietrza kolano 90° - model VSI 15
AZ500007524712N0	Przyłącze wlotu powietrza - model VSI 7
AZ500007524722N0	Przyłącze wlotu powietrza - model VSI 9
AZ500007524732N0	Przyłącze wlotu powietrza - model VSI 11
AZ500007524742N0	Przyłącze wlotu powietrza - model VSI 13
AZ500007524752N0	Przyłącze wlotu powietrza - model VSI 15