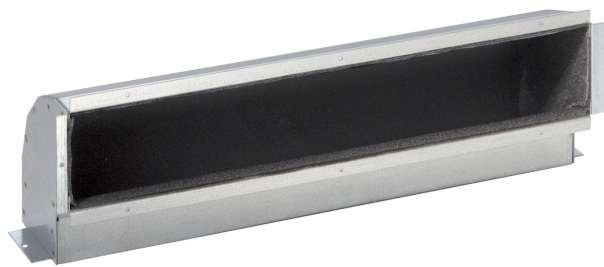


## VIDO S2 90° luftkanal

Norway - Purmo



- For takmonterte Vido S2 S2
- Nødvendig for installasjon i nedsenket tak
- Kobler enheten til utløpsristen
- Opprettholder estetisk integritet
- Pålitelig ytelse

## Beskrivelse

90° Luftutløpskanal er en essensiell komponent for å sikre effektiv luftstrøm i installasjoner der enheten er innfelt i et falskt tak, og utløpsristen er eksponert. Den garanterer en sømløs forbindelse mellom enheten og den synlige risten, noe som gjør den egnet for både bolig- og kommersielle applikasjoner

## Tiltenkt bruksområde

90° luftutløpskanalen er ideell for bruk med innfelta enheter i falske takhuller, spesielt når utløpsristen må være eksponert. Denne oppsettet er perfekt for bolig-, kommersielle og industrielle miljøer som krever rettet luftdistribusjon.

## Dimensjonering

Sørg for å velge en 90° Air Outlet Duct som passer til enhetsmodellen og hulromsspesifikasjonene. For hjelp, bruk vår designservice, eller for raskt valg, se vår brosjyre.

## Hvordan den brukes

Sørg for at kanalen er installert i det angitte hulrommet i det falske taket med utløpsristen eksponert. For optimal ytelse, ikke blokkér luftkanalen eller utløpet. Installasjonen bør utføres av kvalifisert personell, og all vedlikeholdsaktivitet bør følge sikkerhetsstandarder. Sjekk regelmessig kanalen for eventuelle blokkeringer som kan hindre luftvannmengden.

## AMA-tekst

Tekst: Vido S2 90 Bøy er designet for bruk med Vido S2 S2-enheter som er innfelt i himlingskaviteter der utløpsristen er eksponert. Den muliggjør optimal luftstrømsretning fra enheten til den installerte risten. Denne bøyen er essensiell for å opprettholde riktig luftfordeling og sikre en sømløs tilkobling i himlingsinnfelta installasjoner. Egnet for bolig-, kommersielle og industrielle installasjoner som krever effektiv luftretning samtidig som det estetiske utseendet bevares. For presis spesifisering, match bøyemodellen med den respektive Vido S2 S2-enheten og kavitetsens krav.

## Garantikrav

# Spesifikasjoner

Egenskaper:	Apparater	Verdivurderinger
Etim Class		EC010061 - Mekanisk tilbehør, ventilatorkonvektor
Dybde	Millimeter (mm)	130, 90, 93
Vekt	Kilogram (kg)	0.69, 1.04, 1.1, 1.32, 1.7, 1.77, 11.8, 2.05, 2.2, 2.7, 3, 3.2, 5.2, 7.4, 9.6
Høyde	Millimeter (mm)	107, 126, 300
Bredde / Lengde	Millimeter (mm)	1105, 1107, 1108, 305, 307, 308, 505, 507, 508, 705, 707, 708, 905, 907, 908

# Dokumentar

Dokumentbeskrivelse	Dokumenttype	Link
	Installasjonsinstruksjoner	<a href="https://asset.productmarketingcloud.com/api/assetstorage/3577_ade51aae-8ec6-4c4e-994a-9e8142fa7f73">https://asset.productmarketingcloud.com/api/assetstorage/3577_ade51aae-8ec6-4c4e-994a-9e8142fa7f73</a>

## Artikler

Artikkelkode	Artikkelbeskrivelse
AZ500007524512N0	Vido Kanal för variabelt luftflöde VSI 7
AZ500007524522N0	Vido Kanal för variabelt luftflöde VSI 9
AZ500007524532N0	Vido Kanal för variabelt luftflöde VSI 11
AZ500007524542N0	Vido Kanal för variabelt luftflöde VSI 13
AZ500007524552N0	Vido Kanal för variabelt luftflöde VSI 15
AZ500007524612N0	Vido 90° luftkanal VSI 7
AZ500007524622N0	Vido 90° luftkanal VSI 9
AZ500007524632N0	Vido 90° luftkanal VSI 11
AZ500007524642N0	Vido 90° luftkanal VSI 13
AZ500007524652N0	Vido 90° luftkanal VSI 15
AZ500007524712N0	Vido Luftintagsadapter VSI 7
AZ500007524722N0	Vido Luftintagsadapter VSI 9
AZ500007524732N0	Vido Luftintagsadapter VSI 11
AZ500007524742N0	Vido Luftintagsadapter VSI 13
AZ500007524752N0	Vido Luftintagsadapter VSI 15