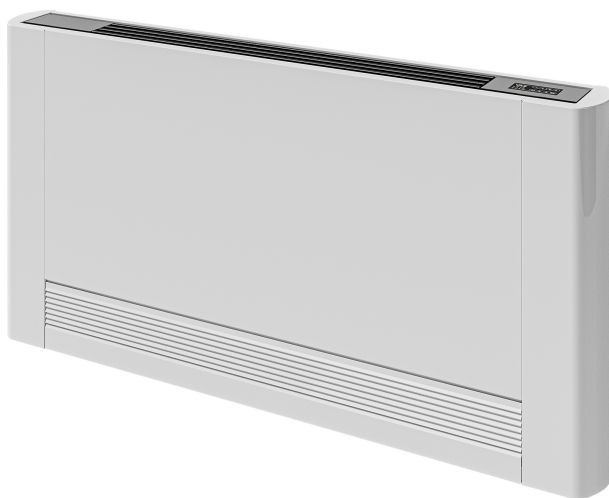


Vido S2

Poland - Purmo



- Nowoczesny, kompaktowy design
- Inteligentne funkcje grzania i chłodzenia
- Kompatybilność z niskimi temperaturami
- Szybka reakcja na zmiany temperatury
- Elastyczne opcje montażu

Opis

Vido S2 to cichy klimakonwektor firmy Purmo. Dzięki atrakcyjnej, kompaktowej konstrukcji Vido S2 może zapewnić wysoką wydajność grzewczą przy niskiej temperaturze i niewielkiej pojemności wodnej. Zapewnia to efektywne zużycie energii bez utraty wydajności.

Obszar zastosowania

Jednostka Vido S2 nadaje się do rozwiązań grzewczych i chłodzących naściennych/sufitowych oraz wbudowanych w ścianę/sufit. Charakteryzuje się niskim poziomem hałasu i wentylatorem o dużej wydajności, co czyni ją idealną do szybkiego klimatyzowania pomieszczeń przy mniejszym zużyciu energii. Obejmuje opcje zdalnego sterowania i sterowania 0-10V za pomocą płyty PCB.

Kryteria wyboru

Aby wybrać odpowiedni rozmiar, skorzystaj z naszego selektora online na www.purmo.se/tools/fanconvectors lub użyj naszej broszury do szybkiego doboru.

Podstawowe instrukcje użytkownika

Aby ułatwić konfigurację, użyj wyświetlacza na urządzeniu lub pilota. Aby zdjąć klapkę filtra, delikatnie podnieś klapkę, wyjmij filtr i wyczyść go ciepłą wodą. Urządzenie zapewnia regulację temperatury w pomieszczeniu za pomocą zintegrowanego lub montowanego na ścianie pilota. Oferuje automatyczne dostosowanie prędkości wentylatora na podstawie wykrytej temperatury oraz różne programowalne tryby, takie jak Auto, Cichy, Nocny i Maksymalna prędkość.

Specyfikatory tekstu recepty

Vido S2 jest dostępny z obudową (model VS) lub bez obudowy (model VSI), w 5 różnych długościach. Modele VS można montować pionowo na ścianie lub poziomo na suficie, z opcjami sterowania zintegrowanego lub zdalnego. Wszystkie jednostki są dostępne w wersjach 2- lub 4-rurowych i są wyposażone w fabrycznie zamontowane zawory. Modele VSI można montować pionowo lub poziomo z opcjami zdalnego sterowania montowanego na ścianie. Ta jednostka jest idealna do instalacji na ścianie, w ścianie i na suficie, zapewniając ogrzewanie i chłodzenie z szybką reakcją dzięki niskiej zawartości wody i wentylatorowi o dużej wydajności. Jest kompatybilna z BMS przez sterowanie 0-10V.

Gwarancja

Specyfikacja

Funkcja	Jednostka	Wartość
Etim Class		EC011034 - Klimakonwektor wentylatorowy
Waga	Kilogram (kg)	10, 12, 15, 17, 18, 20, 21, 23, 24, 25, 26, 28, 29, 9
Sposób montażu		Inne, Montaż podtynkowy, Ścienny
Kolor		Biały
Szerokość	milimetr (mm)	1325, 1535, 525, 935
Wysokość	milimetr (mm)	576, 595, 636, 639
Głębokość	milimetr (mm)	126, 131
Numer RAL		9003, 9016
Długość	milimetr (mm)	1125, 1135, 1325, 1335, 1535, 525, 725, 735, 925, 935
Napięcie podłączenia	Volt (V)	230
Częstotliwość		50 Hz
Zakres głębokości wbudowania	milimetr (mm)	126
Z filtrem		Yes
Jawna moc chłodnicza 25°C 7/12, wysoka prędkość	Watt (W)	0.46, 0.74, 0.91, 0.93, 1.59, 1.69, 2.01, 2.12, 2.23, 2.29, 2.6, 2.81, 2.94, 3.3, 3.71
Jawna moc chłodnicza 25°C 7/12, średnia prędkość	Watt (W)	0.36, 0.59, 0.71, 0.73, 0.99, 1.33, 1.36, 1.64, 1.67, 1.82, 1.86, 2.01, 2.08, 2.39, 2.57
Jawna moc chłodnicza 25°C 7/12, niska prędkość	Watt (W)	0.23, 0.34, 0.43, 0.51, 0.52 ... 1.12, 1.15, 1.32, 1.36, 1.4
Moc grzewcza 20 °C - 75/65 Max	Watt (W)	0.71, 1.44, 2.04, 2.21, 2.68, 2.9, 3.28, 4.71, 6.62, 8.42, 9.54
Moc grzewcza 20 °C - 75/65 Med	Watt (W)	0.62, 1.24, 1.51, 1.74, 2.54, 2.73, 3.28, 4.79, 5.81, 6.33
Moc grzewcza 20 °C - 75/65 Min	Watt (W)	0.38, 0.81, 1.28, 1.76, 1.85, 1.87, 2.68, 3.29, 3.34, 6.62
Moc chłodnicza zgodnie z EN 16430 26 °C - 17/19 Max	Watt (W)	0.24, 0.37, 0.49, 0.73, 0.84, 0.95, 1, 1.1, 1.23, 1.36
Moc chłodnicza zgodnie z EN 16430 26 °C - 17/19 Med	Watt (W)	0.18, 0.26, 0.41, 0.54, 0.61, 0.73, 0.78, 0.85, 0.9, 0.94
Moc chłodnicza zgodnie z EN 16430 26 °C - 17/19 Min	Watt (W)	0.11, 0.15, 0.26, 0.27, 0.4, 0.42, 0.45, 0.49, 0.51, 0.57, 0.62, 0.66
Z zaworem spustowym		Yes
Z odpowietrznikiem		Yes
Z kratką		Yes
Z nogami		No
Materiał kratki		Stal nierdzewna

Funkcja	Jednostka	Wartość
Średnica nominalna sekcji grzewczej		3/4 cala (20)
Średnica nominalna sekcji chłodniczej		3/4 cala (20)
Z przyłączem świeżego powietrza		No
Przyłącza wody z lewej		No, Yes
Z przełącznikiem wielostopniowym		Yes
Wylot czołowy		No
Zabezpieczenie powierzchni kratki		Inne, Lakierowanie, Stan surowy
Kolor kratki		Biały
Do instalacji grzewczych		Yes
Do instalacji chłodniczych		Yes
Z oddzielnymi bateriami		No, Yes
Moc grzewcza 20°C 90/70, wysoka prędkość	Watt (W)	0.66, 1.61, 10.11, 11.46, 2.2, 2.64, 3.26, 3.75, 5.62, 7.96
Moc grzewcza 20°C 90/70, średnia prędkość	Watt (W)	0.63, 1.39, 1.87, 1.92, 2.85, 3.13, 3.94, 5.78, 7, 7.63
Moc grzewcza 20°C 90/70, niska prędkość	Watt (W)	0.44, 0.9, 0.93, 1.03, 1.14, 1.32, 1.71, 1.97, 2.15, 2.23, 3.26, 3.99, 4.04, 5.27
Jawna moc chłodnicza 25°C 6/12, wysoka prędkość	Watt (W)	0.46, 0.71, 0.83, 0.9, 1.56, 1.62, 2.03, 2.09, 2.27, 2.32, 2.65, 2.87, 2.95, 3.35, 3.75
Jawna moc chłodnicza 25°C 6/12, średnia prędkość	Watt (W)	0.37, 0.63, 0.74, 1.04, 1.31, 1.35, 1.62, 1.64, 1.72, 1.87, 1.92, 2.12, 2.42, 2.58
Jawna moc chłodnicza 25°C 6/12, niska prędkość	Watt (W)	0.25, 0.39, 0.46, 0.54, 0.55 ... 1.05, 1.16, 1.29, 1.32, 1.34
Przepływ powietrza, wysoka prędkość	Cubic metre per hour (m ³ /h)	132, 146, 260, 294, 370, 438, 476, 542, 567, 663
Przepływ powietrza, średnia prędkość	Cubic metre per hour (m ³ /h)	207, 210, 291, 318, 367, 410, 416, 479, 91
Przepływ powietrza, niska prędkość	Cubic metre per hour (m ³ /h)	124, 194, 247, 262, 302, 364, 46, 49
Ciśnienie akustyczne, wysoka prędkość	Decibel A weighted (dB(A))	51, 53, 54, 55, 57
Ciśnienie akustyczne, średnia prędkość	Decibel A weighted (dB(A))	44, 45, 46, 47, 48
Ciśnienie akustyczne, niska prędkość	Decibel A weighted (dB(A))	33, 35, 36, 37
Z grzałką elektryczną		No, Yes
Z wanną wyłapującą		No, Yes
Z wbudowanym pozycjonerem		No, Yes
Regulowana głębokość zabudowy		No
Numer RAL kratki		9003, 9016, 9018, 9021, 9025 ... 9144, 9146, 9148, 9149, 9150
Kolor standardowy		Yes
Oznaczenie połysku		Błyszczący
Waga	Kilogram (kg)	10, 12, 21, 24, 32, 9

Dokumentacja

Opis dokumentu	Typ dokumentu	Link
Instrukcja instalacji Vido S2	Instrukcje instalacji	https://asset.productmarketingcloud.com/api/assetstorage/3577_11c1eddb-627b-47ee-93bf-0b42c76e29ab
Katalog techniczny klimakonwektorów Vido S2 - 07/2022	Katalog produktów	https://asset.productmarketingcloud.com/api/assetstorage/3577_9635aaee-928b-49d4-b3bb-c9a54ead493b

Rzeczy

Kod artykułu	Kod przedmiotu
FHJA0580742A3P10	Klimakonwektor Vido S2 model VS 7-2P, naścienny, 2-rurowy, ze sterownikiem wbudowanym
FHJA0580742A3P30	Klimakonwektor Vido S2 model VS 7-2P, naścienny, 2-rurowy, do zdalnego sterowania
FHJA0580742A3P40	Klimakonwektor Vido S2 model VS 7-2P, naścienny, 2-rurowy, wersja 0-10 V
FHJA0580742A3P50	Klimakonwektor Vido S2 model VS 7-2P, naścienny, 2-rurowy, wersja 4-biegowa
FHJA0580942A3P10	Klimakonwektor Vido S2 model VS 9-2P, naścienny, 2-rurowy, ze sterownikiem wbudowanym
FHJA0580942A3P30	Klimakonwektor Vido S2 model VS 9-2P, naścienny, 2-rurowy, do zdalnego sterowania
FHJA0580942A3P40	Klimakonwektor Vido S2 model VS 9-2P, naścienny, 2-rurowy, wersja 0-10 V
FHJA0580942A3P50	Klimakonwektor Vido S2 model VS 9-2P, naścienny, 2-rurowy, wersja 4-biegowa
FHJA0581142A3P10	Klimakonwektor Vido S2 model VS 11-2P, naścienny, 2-rurowy, ze sterownikiem wbudowanym
FHJA0581142A3P30	Klimakonwektor Vido S2 model VS 11-2P, naścienny, 2-rurowy, do zdalnego sterowania
FHJA0581142A3P40	Klimakonwektor Vido S2 model VS 11-2P, naścienny, 2-rurowy, wersja 0-10 V
FHJA0581142A3P50	Klimakonwektor Vido S2 model VS 11-2P, naścienny, 2-rurowy, wersja 4-biegowa
FHJA0581342A3P10	Klimakonwektor Vido S2 model VS 13-2P, naścienny, 2-rurowy, ze sterownikiem wbudowanym
FHJA0581342A3P30	Klimakonwektor Vido S2 model VS 13-2P, naścienny, 2-rurowy, do zdalnego sterowania
FHJA0581342A3P40	Klimakonwektor Vido S2 model VS 13-2P, naścienny, 2-rurowy, wersja 0-10 V
FHJA0581342A3P50	Klimakonwektor Vido S2 model VS 13-2P, naścienny, 2-rurowy, wersja 4-biegowa

Kod artykułu	Kod przedmiotu
FHJA0581542A3P10	Klimakonwektor Vido S2 model VS 15-2P, naścienny, 2-rurowy, ze sterownikiem wbudowanym
FHJA0581542A3P30	Klimakonwektor Vido S2 model VS 15-2P, naścienny, 2-rurowy, do zdalnego sterowania
FHJA0581542A3P40	Klimakonwektor Vido S2 model VS 15-2P, naścienny, 2-rurowy, wersja 0-10 V
FHJA0581542A3P50	Klimakonwektor Vido S2 model VS 15-2P, naścienny, 2-rurowy, wersja 4-biegowa
FHJA0640744A3P10	Klimakonwektor Vido S2 model VS 7-4P, naścienny, 4-rurowy, ze sterownikiem wbudowanym
FHJA0640744A3P30	Klimakonwektor Vido S2 model VS 7-4P, naścienny, 4-rurowy, do zdalnego sterowania
FHJA0640744A3P40	Klimakonwektor Vido S2 model VS 7-4P, naścienny, 4-rurowy, wersja 0-10 V
FHJA0640744A3P50	Klimakonwektor Vido S2 model VS 7-4P, naścienny, 4-rurowy, wersja 4-biegowa
FHJA0640944A3P10	Klimakonwektor Vido S2 model VS 9-4P, naścienny, 4-rurowy, ze sterownikiem wbudowanym
FHJA0640944A3P30	Klimakonwektor Vido S2 model VS 9-4P, naścienny, 4-rurowy, do zdalnego sterowania
FHJA0640944A3P40	Klimakonwektor Vido S2 model VS 9-4P, naścienny, 4-rurowy, wersja 0-10 V
FHJA0640944A3P50	Klimakonwektor Vido S2 model VS 9-4P, naścienny, 4-rurowy, wersja 4-biegowa
FHJA0641144A3P10	Klimakonwektor Vido S2 model VS 11-4P, naścienny, 4-rurowy, ze sterownikiem wbudowanym
FHJA0641144A3P30	Klimakonwektor Vido S2 model VS 11-4P, naścienny, 4-rurowy, do zdalnego sterowania
FHJA0641144A3P40	Klimakonwektor Vido S2 model VS 11-4P, naścienny, 4-rurowy, wersja 0-10 V
FHJA0641144A3P50	Klimakonwektor Vido S2 model VS 11-4P, naścienny, 4-rurowy, wersja 4-biegowa
FHJA0641344A3P10	Klimakonwektor Vido S2 model VS 13-4P, naścienny, 4-rurowy, ze sterownikiem wbudowanym
FHJA0641344A3P30	Klimakonwektor Vido S2 model VS 13-4P, naścienny, 4-rurowy, do zdalnego sterowania
FHJA0641344A3P40	Klimakonwektor Vido S2 model VS 13-4P, naścienny, 4-rurowy, wersja 0-10 V
FHJA0641344A3P50	Klimakonwektor Vido S2 model VS 13-4P, naścienny, 4-rurowy, wersja 4-biegowa
FHJA0641544A3P10	Klimakonwektor Vido S2 model VS 15-4P, naścienny, 4-rurowy, ze sterownikiem wbudowanym
FHJA0641544A3P30	Klimakonwektor Vido S2 model VS 15-4P, naścienny,

Kod artykułu	Kod przedmiotu
FHJA0641544A3P30	4-rurowy, do zdalnego sterowania
FHJA0641544A3P40	Klimakonwektor Vido S2 model VS 15-4P, naścienny, 4-rurowy, wersja 0-10 V
FHJA0641544A3P50	Klimakonwektor Vido S2 model VS 15-4P, naścienny, 4-rurowy, wersja 4-biegowa
FHJB0580742A3P30	Klimakonwektor Vido S2 model VSI 7-2P, do zabudowy, 2-rurowy, do zdalnego sterowania
FHJB0580742A3P40	Klimakonwektor Vido S2 model VSI 7-2P, do zabudowy, 2-rurowy, wersja 0-10 V
FHJB0580742A3P50	Klimakonwektor Vido S2 model VSI 7-2P, do zabudowy, 2-rurowy, wersja 4-biegowa
FHJB0580942A3P30	Klimakonwektor Vido S2 model VSI 9-2P, do zabudowy, 2-rurowy, do zdalnego sterowania
FHJB0580942A3P40	Klimakonwektor Vido S2 model VSI 9-2P, do zabudowy, 2-rurowy, wersja 0-10 V
FHJB0580942A3P50	Klimakonwektor Vido S2 model VSI 9-2P, do zabudowy, 2-rurowy, wersja 4-biegowa
FHJB0581142A3P30	Klimakonwektor Vido S2 model VSI 11-2P, do zabudowy, 2-rurowy, do zdalnego sterowania
FHJB0581142A3P40	Klimakonwektor Vido S2 model VSI 11-2P, do zabudowy, 2-rurowy, wersja 0-10 V
FHJB0581142A3P50	Klimakonwektor Vido S2 model VSI 11-2P, do zabudowy, 2-rurowy, wersja 4-biegowa
FHJB0581342A3P30	Klimakonwektor Vido S2 model VSI 13-2P, do zabudowy, 2-rurowy, do zdalnego sterowania
FHJB0581342A3P40	Klimakonwektor Vido S2 model VSI 13-2P, do zabudowy, 2-rurowy, wersja 0-10 V
FHJB0581342A3P50	Klimakonwektor Vido S2 model VSI 13-2P, do zabudowy, 2-rurowy, wersja 4-biegowa
FHJB0581542A3P30	Klimakonwektor Vido S2 model VSI 15-2P, do zabudowy, 2-rurowy, do zdalnego sterowania
FHJB0581542A3P40	Klimakonwektor Vido S2 model VSI 15-2P, do zabudowy, 2-rurowy, wersja 0-10 V
FHJB0581542A3P50	Klimakonwektor Vido S2 model VSI 15-2P, do zabudowy, 2-rurowy, wersja 4-biegowa
FHJB0640744A3P30	Klimakonwektor Vido S2 model VSI 7-4P, do zabudowy, 4-rurowy, do zdalnego sterowania
FHJB0640744A3P40	Klimakonwektor Vido S2 model VSI 7-4P, do zabudowy, 4-rurowy, wersja 0-10 V
FHJB0640744A3P50	Klimakonwektor Vido S2 model VSI 7-4P, do zabudowy, 4-rurowy, wersja 4-biegowa
FHJB0640944A3P30	Klimakonwektor Vido S2 model VSI 9-4P, do zabudowy, 4-rurowy, do zdalnego sterowania

Kod artykułu	Kod przedmiotu
FHJB0640944A3P40	Klimakonwektor Vido S2 model VSI 9-4P, do zabudowy, 4-rurowy, wersja 0-10 V
FHJB0640944A3P50	Klimakonwektor Vido S2 model VSI 9-4P, do zabudowy, 4-rurowy, wersja 4-biegowa
FHJB0641144A3P30	Klimakonwektor Vido S2 model VSI 11-4P, do zabudowy, 4-rurowy, do zdalnego sterowania
FHJB0641144A3P40	Klimakonwektor Vido S2 model VSI 11-4P, do zabudowy, 4-rurowy, wersja 0-10 V
FHJB0641144A3P50	Klimakonwektor Vido S2 model VSI 11-4P, do zabudowy, 4-rurowy, wersja 4-biegowa
FHJB0641344A3P30	Klimakonwektor Vido S2 model VSI 13-4P, do zabudowy, 4-rurowy, do zdalnego sterowania
FHJB0641344A3P40	Klimakonwektor Vido S2 model VSI 13-4P, do zabudowy, 4-rurowy, wersja 0-10 V
FHJB0641344A3P50	Klimakonwektor Vido S2 model VSI 13-4P, do zabudowy, 4-rurowy, wersja 4-biegowa
FHJB0641544A3P30	Klimakonwektor Vido S2 model VSI 15-4P, do zabudowy, 4-rurowy, do zdalnego sterowania
FHJB0641544A3P40	Klimakonwektor Vido S2 model VSI 15-4P, do zabudowy, 4-rurowy, wersja 0-10 V
FHJB0641544A3P50	Klimakonwektor Vido S2 model VSI 15-4P, do zabudowy, 4-rurowy, wersja 4-biegowa