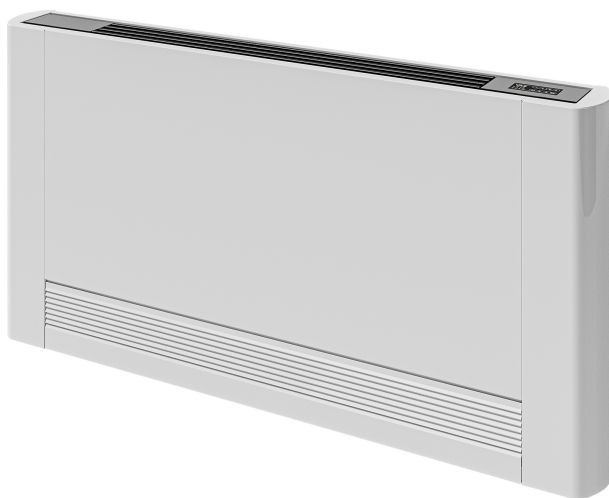


## Vido S2

Norway - Purmo



- Moderne, Compact design
- Intelligent oppvarming- og kjølefunksjoner
- Kompatibel med lave temperaturer
- Rask temperaturrespons
- Fleksible installasjonsmuligheter

## Beskrivelse

Vido S2 er konstruert for effektiv drift ved lave systemtemperaturer (f.eks. 45 °C) den bruker en elektrisk vifte og lavt vanninnhold for å gi høy varmeeffekt med kompakte dimensjoner. Denne avanserte løsningen kombinerer attraktiv design med innovative regulatorer for å tilby oppvarming og kjøling. Kjøleoperasjoner er tilgjengelige når de er koblet til en reversibel varmepumpe eller en separat kjølekilde. Vido S2 er en ideell løsning for både kommersiell og privat bruk, i renoverings- og nybyggprosjekter.

## Tiltenkt bruksområde

Enheten Vido S2 er egnet for oppvarming og kjøling på vegg/tak og i vegg/tak. Den har lavt lydnivå og en høykapasitetsvifte, noe som gjør den ideell for rask klimatisering av rom med mindre energi. Den inkluderer alternativer for fjernkontroll og 0-10V kontroll via PCB-kort.

## Dimensjonering

For å velge riktig størrelse, bruk vår online velger på [www.purmo.se/tools/fanconvectors](http://www.purmo.se/tools/fanconvectors) eller bruk vår brosjyre for et raskt valg.

## Hvordan den brukes

For enkel oppsett, bruk skjermen på enheten eller fjernkontrollen. For å fjerne luken for filteret, trekk forsiktig opp luken, fjern filteret og rengjør det med varmt vann. Enheten gir romtemperaturregulering med en integrert eller veggmontert fjernkontroll. Den tilbyr automatiske viftehastighetsjusteringer basert på den oppdagede temperaturen, og ulike programmerbare moduser som Auto, Silent, Night og Maksimal hastighetsinnstillinger.

## AMA-tekst

Tekst: Vido S2 er tilgjengelig med deksel (VS-modell) eller uten deksel (VSI-modell), i 5 forskjellige lengder. VS-modeller kan monteres vertikalt på veggen eller horisontalt i taket, med alternativer for integrerte kontroller eller fjernkontroller. Alle enheter er tilgjengelige i 2- eller 4-rørs alternativer og leveres med forhåndsmonterte ventiler. VSI-modeller kan felles inn vertikalt eller horisontalt med veggmonterte fjernkontrollalternativer. Denne enheten er ideell for vegg-, innvegg- og takinstallasjoner, og gir oppvarming og kjøling med rask respons takket være lavt vanninnhold og høy kapasitet vifte. Den er kompatibel med BMS via 0-10V kontroll

## Garantikrav

# Spesifikasjoner

| Egenskaper:   | Apparater       | Verdivurderinger   |
|---|-----------------|--|
| Etim Class  |                 | EC011034 - Viftekonvektor                                  |
| Vekt  | Kilogram (kg)   | 12   |
| Monteringsmetode  |                 | For innbygging i vegg, Veggmontering                       |
| Farge   |                 | Hvit   |
| Bredde  | Millimeter (mm) | 1125, 1135, 1325, 1335, 1535, 525, 725, 735, 925, 935      |
| Høyde   | Millimeter (mm) | 570, 576, 595, 636, 639                                    |
| Dybde   | Millimeter (mm) | 126, 131   |
| RAL-nummer  |                 | 9003   |
| Lengde  | Millimeter (mm) | 1125, 1135, 1325, 1335, 1535, 525, 725, 735, 925, 935      |
| Tilkoblingsspenning   | Volt (V)        | 230  |
| Frekvens  |                 | 50 Hz  |
| Innbyggingsdybde  | Millimeter (mm) | 126  |
| Med filter  |                 | Yes  |
| Kjølekapasitet 25 °C 7/12 merkbar høy                                 | Watt (W)        | 0.46, 0.74, 0.93, 1.59, 1.69, 2.01, 2.23, 2.29, 2.6, 2.94  |
| Kjølekapasitet 25 °C 7/12 merkbar medium                              | Watt (W)        | 0.36, 0.59, 0.71, 0.99, 1.33, 1.64, 1.67, 1.82, 1.86, 2.01 |
| Kjølekapasitet 25 °C 7/12 merkbar lav                                 | Watt (W)        | 0.23, 0.34, 0.52, 0.57, 0.9, 0.95, 1, 1.11, 1.12, 1.4      |
| Varmeeffekt 20 °C 75/65 høy   | Watt (W)        | 0.71, 1.44, 2.04, 2.21, 2.9, 3.28, 4.71, 6.62, 8.42, 9.54  |
| Varmeeffekt 20 °C - 75/65 medium                                      | Watt (W)        | 0.62, 1.24, 1.51, 1.74, 2.54, 2.73, 3.28, 4.79, 5.81, 6.33 |
| Varmeeffekt 20 °C - 75/65 lav   | Watt (W)        | 0.38, 0.81, 1.28, 1.76, 1.85, 1.87, 2.68, 3.29, 3.34       |
| Kjølekapasitet i henhold til EN 16430 26 °C - 17/19 oppfattes som høy | Watt (W)        | 0.24, 0.37, 0.49, 0.73, 0.84, 0.95, 1, 1.1, 1.23, 1.36     |
| Kjølekapasitet i henhold til EN 16430 26 °C - 17/19 oppfattet medium  | Watt (W)        | 0.18, 0.26, 0.41, 0.54, 0.61, 0.73, 0.78, 0.85, 0.9, 0.94  |
| Kjølekapasitet i henhold til EN 16430 26 °C - 17/19 oppfattes lav     | Watt (W)        | 0.11, 0.15, 0.27, 0.4, 0.45, 0.49, 0.57, 0.62, 0.66        |
| Med avtappingsventil  |                 | Yes  |
| Med avluffer  |                 | Yes  |
| Med gitter  |                 | Yes  |
| Med ben   |                 | No   |
| Gittermateriale   |                 | Rustfritt stål   |

| Egenskaper:                              | Apparater                                | Verdivurderinger  |
|--|--|---|
| Nominell diameter oppvarming             |  | 3/4" (20)   |
| Nominell diameter kjøling                |  | 3/4" (20)   |
| Med frisklufttilkobling                  |  | No  |
| Vanntilkoblinger, venstre                |  | Yes   |
| Med nivåbryter                           |  | Yes   |
| Fraluft på forsiden                      |  | No  |
| Overflatebeskyttelse, rist               |  | Andre, Lakkert  |
| Ristfarge                                |  | Hvit  |
| Egnet for oppvarming                     |  | Yes   |
| Egnet for kjøling                        |  | Yes   |
| Med separate batterier                   |  | No, Yes   |
| Varmeavgivelse 20 °C 90/70 høy           | Watt (W)                                 | 0.66, 1.61, 10.11, 11.46, 2.2, 2.64, 3.26, 3.75, 5.62, 7.96 |
| Varmeavgivelse 20 °C 90/70 medium        | Watt (W)                                 | 0.63, 1.39, 1.87, 1.92, 2.85, 3.13, 3.94, 5.78, 7, 7.63     |
| Varmeavgivelse 20 °C 90/70 lav           | Watt (W)                                 | 0.44, 0.93, 1.03, 1.14, 1.71, 1.97, 2.23, 3.26, 3.99, 5.27  |
| Kjølekapasitet 25 °C 6/12 merkbar høy    | Watt (W)                                 | 0.46, 0.71, 0.83, 1.56, 1.62, 2.03, 2.27, 2.32, 2.65, 2.95  |
| Kjølekapasitet 25 °C 6/12 merkbar medium | Watt (W)                                 | 0.37, 0.63, 0.74, 1.04, 1.35, 1.62, 1.64, 1.72, 1.87, 1.92  |
| Kjølekapasitet 25 °C 6/12 merkbar lav    | Watt (W)                                 | 0.25, 0.39, 0.55, 0.63, 0.87, 0.92, 0.94, 1.05, 1.16, 1.29  |
| Luftvolum høyt                           | Kubikkmeter pr. Time (m <sup>3</sup> /h) | 132, 146, 260, 294, 370, 438, 476, 542, 567, 663            |
| Luftvolum middels                        | Kubikkmeter pr. Time (m <sup>3</sup> /h) | 207, 210, 267, 291, 318, 410, 416, 479, 91                  |
| Luftvolum lavt                           | Kubikkmeter pr. Time (m <sup>3</sup> /h) | 124, 194, 247, 262, 302, 364, 46, 49                        |
| Lydtrykknivå høyt                        | Desibel (A) (dB(A))                      | 51, 53, 54, 55, 57  |
| Lydtrykknivå middels                     | Desibel (A) (dB(A))                      | 44, 45, 46, 47, 48  |
| Lydtrykknivå lavt                        | Desibel (A) (dB(A))                      | 33, 35, 36, 37  |
| Med elektronisk varmeelement             |  | No  |
| Med dryppekar                            |  | No, Yes   |
| Med innebygd stilling for regulator      |  | No, Yes   |
| Innbyggingsdybde justerbar               |  | No  |
| RAL-nummer for gitter                    |  | 9003  |
| Standardfarge                            |  | Yes   |
| Glansgrad                                |  | Blank   |
| Item weight                              | Kilogram (kg)                            | 10, 12, 21, 24, 25, 32, 9                                   |

# Dokumentar

| Dokumentbeskrivelse   | Dokumenttype   | Link  |
|---|----------------|---|
| Technical-Guide_Vido<br>S2_Purmo_2021_nor-NO_220321_web.pdf | Produktkatalog | <a href="https://asset.productmarketingcloud.com/api/assetstorage/3577_505a3189-0444-460d-b435-6e18cf019e9d">https://asset.productmarketingcloud.com/api/assetstorage/3577_505a3189-0444-460d-b435-6e18cf019e9d</a> |

## Artikler

| Artikkelkode     | Artikkelbeskrivelse             |
|------------------|---------------------------------|
| FHJA0580742A3410 | VIDO S2 735 2A AUTO NO          |
| FHJA0580742A3430 | VIDO S2 735 2A AUTO REMOTE NO   |
| FHJA0580742A3440 | VIDO S2 735 2A 0-10V NO         |
| FHJA0580742A3450 | VIDO S2 735 2A, 4 SPEED PCB NO  |
| FHJA0580942A3410 | VIDO S2 935 2A AUTO NO          |
| FHJA0580942A3430 | VIDO S2 935 2A AUTO REMOTE NO   |
| FHJA0580942A3440 | VIDO S2 935 2A 0-10V NO         |
| FHJA0580942A3450 | VIDO S2 935 2A, 4 SPEED PCB NO  |
| FHJA0581142A3410 | VIDO S2 1135 2A AUTO NO         |
| FHJA0581142A3430 | VIDO S2 1135 2A AUTO REMOTE NO  |
| FHJA0581142A3440 | VIDO S2 1135 2A 0-10V NO        |
| FHJA0581142A3450 | VIDO S2 1135 2A, 4 SPEED PCB NO |
| FHJA0581342A3410 | VIDO S2 1335 2A AUTO NO         |
| FHJA0581342A3430 | VIDO S2 1335 2A AUTO REMOTE NO  |
| FHJA0581342A3440 | VIDO S2 1335 2A 0-10V NO        |
| FHJA0581342A3450 | VIDO S2 1335 2A, 4 SPEED PCB NO |
| FHJA0581542A3410 | VIDO S2 1535 2A AUTO NO         |
| FHJA0581542A3430 | VIDO S2 1535 2A AUTO REMOTE NO  |
| FHJA0581542A3440 | VIDO S2 1535 2A 0-10V NO        |
| FHJA0581542A3450 | VIDO S2 1535 2A, 4 SPEED PCB NO |
| FHJA0640744A3410 | VIDO S2 735 4A AUTO NO          |
| FHJA0640744A3430 | VIDO S2 735 4A AUTO REMOTE NO   |
| FHJA0640744A3440 | VIDO S2 735 4A 0-10V NO         |
| FHJA0640744A3450 | VIDO S2 735 4A, 4 SPEED PCB NO  |
| FHJA0640944A3410 | VIDO S2 935 4A AUTO NO          |
| FHJA0640944A3430 | VIDO S2 935 4A AUTO REMOTE NO   |
| FHJA0640944A3440 | VIDO S2 935 4A 0-10V NO         |
| FHJA0640944A3450 | VIDO S2 935 4A, 4 SPEED PCB NO  |
| FHJA0641144A3410 | VIDO S2 1135 4A AUTO NO         |
| FHJA0641144A3430 | VIDO S2 1135 4A AUTO REMOTE NO  |
| FHJA0641144A3440 | VIDO S2 1135 4A 0-10V NO        |
| FHJA0641144A3450 | VIDO S2 1135 4A, 4 SPEED PCB NO |

| Artikkelkode     | Artikkelbeskrivelse             |
|------------------|---------------------------------|
| FHJA0641344A3410 | VIDO S2 1335 4A AUTO NO         |
| FHJA0641344A3430 | VIDO S2 1335 4A AUTO REMOTE NO  |
| FHJA0641344A3440 | VIDO S2 1335 4A 0-10V NO        |
| FHJA0641344A3450 | VIDO S2 1335 4A, 4 SPEED PCB NO |
| FHJA0641544A3410 | VIDO S2 1535 4A AUTO NO         |
| FHJA0641544A3430 | VIDO S2 1535 4A AUTO REMOTE NO  |
| FHJA0641544A3440 | VIDO S2 1535 4A 0-10V NO        |
| FHJA0641544A3450 | VIDO S2 1535 4A, 4 SPEED PCB NO |
| FHJB0580742A3430 |                                 |
| FHJB0580742A3440 | Vido S2, VSI7 2A 0-10V          |
| FHJB0580742A3450 |                                 |
| FHJB0580942A3430 |                                 |
| FHJB0580942A3440 |                                 |
| FHJB0580942A3450 | Vido S2, VSI9 2AL, 4 SPEED PCB  |
| FHJB0581142A3430 | Vido S2, VSI11 2AL AUTO REMOTE  |
| FHJB0581142A3440 | Vido S2, VSI11 2A 0-10V         |
| FHJB0581142A3450 | Vido S2, VSI11 2AL, 4 SPEED PCB |
| FHJB0581342A3430 | Vido S2, VSI13 2AL AUTO REMOTE  |
| FHJB0581342A3440 | Vido S2, VSI13 2A 0-10V         |
| FHJB0581342A3450 | Vido S2, VSI13 2AL, 4 SPEED PCB |
| FHJB0581542A3430 | Vido S2, VSI15 2AL AUTO REMOTE  |
| FHJB0581542A3440 |                                 |
| FHJB0581542A3450 |                                 |
| FHJB0640744A3430 | Vido S2, VSI7 4AL AUTO REMOTE   |
| FHJB0640744A3440 |                                 |
| FHJB0640744A3450 |                                 |
| FHJB0640944A3430 |                                 |
| FHJB0640944A3440 |                                 |
| FHJB0640944A3450 | Vido S2, VSI9 4AL, 4 SPEED PCB  |
| FHJB0641144A3430 | Vido S2, VSI11 4AL AUTO REMOTE  |
| FHJB0641144A3440 | Vido S2, VSI11 4A 0-10V         |
| FHJB0641144A3450 | Vido S2, VSI11 4AL, 4 SPEED PCB |
| FHJB0641344A3430 | Vido S2, VSI13 4AL AUTO REMOTE  |
| FHJB0641344A3440 | Vido S2, VSI13 4A 0-10V         |
| FHJB0641344A3450 | Vido S2, VSI13 4AL, 4 SPEED PCB |
| FHJB0641544A3430 |                                 |
| FHJB0641544A3440 |                                 |
| FHJB0641544A3450 |                                 |