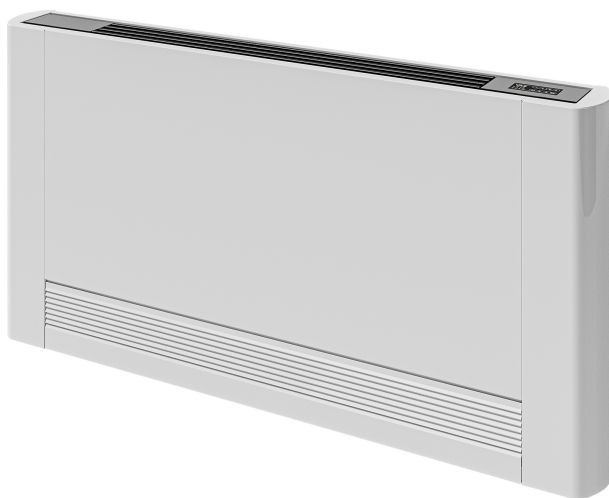


## Vido S2

Norway - Purmo



- Moderne, Compact design
- Intelligent oppvarming- og kjølefunksjoner
- Kompatibel med lave temperaturer
- Rask temperaturrespons
- Fleksible installasjonsmuligheter

## Beskrivelse

Vido S2 er konstruert for effektiv drift ved lave systemtemperaturer (f.eks. 45 °C) den bruker en elektrisk vifte og lavt vanninnhold for å gi høy varmeeffekt med kompakte dimensjoner. Denne avanserte løsningen kombinerer attraktiv design med innovative regulatorer for å tilby oppvarming og kjøling. Kjøleoperasjoner er tilgjengelige når de er koblet til en reversibel varmepumpe eller en separat kjølekilde. Vido S2 er en ideell løsning for både kommersiell og privat bruk, i renoverings- og nybyggprosjekter.

## Tiltenkt bruksområde

Enheten Vido S2 er egnet for oppvarming og kjøling på vegg/tak og i vegg/tak. Den har lavt lydnivå og en høykapasitetsvifte, noe som gjør den ideell for rask klimatisering av rom med mindre energi. Den inkluderer alternativer for fjernkontroll og 0-10V kontroll via PCB-kort.

## Dimensjonering

For å velge riktig størrelse, bruk vår online velger på [www.purmo.se/tools/fanconvectors](http://www.purmo.se/tools/fanconvectors) eller bruk vår brosjyre for et raskt valg.

## Hvordan den brukes

For enkel oppsett, bruk skjermen på enheten eller fjernkontrollen. For å fjerne luken for filteret, trekk forsiktig opp luken, fjern filteret og rengjør det med varmt vann. Enheten gir romtemperaturregulering med en integrert eller veggmontert fjernkontroll. Den tilbyr automatiske viftehastighetsjusteringer basert på den oppdagede temperaturen, og ulike programmerbare moduser som Auto, Silent, Night og Maksimal hastighetsinnstillinger.

## AMA-tekst

Tekst: Vido S2 er tilgjengelig med deksel (VS-modell) eller uten deksel (VSI-modell), i 5 forskjellige lengder. VS-modeller kan monteres vertikalt på veggen eller horisontalt i taket, med alternativer for integrerte kontroller eller fjernkontroller. Alle enheter er tilgjengelige i 2- eller 4-rørs alternativer og leveres med forhåndsmonterte ventiler. VSI-modeller kan felles inn vertikalt eller horisontalt med veggmonterte fjernkontrollalternativer. Denne enheten er ideell for vegg-, innvegg- og takinstallasjoner, og gir oppvarming og kjøling med rask respons takket være lavt vanninnhold og høy kapasitet vifte. Den er kompatibel med BMS via 0-10V kontroll

## Garantikrav

# Spesifikasjoner

Egenskaper:	Apparater	Verdivurderinger
Etim Class		EC011034 - Viftekonvektor
Vekt	Kilogram (kg)	12
Monteringsmetode		For innbygging i vegg, Veggmontering
Farge		Hvit
Bredde	Millimeter (mm)	1125, 1135, 1325, 1335, 1535, 525, 725, 735, 925, 935
Høyde	Millimeter (mm)	570, 576, 595, 636, 639
Dybde	Millimeter (mm)	126, 131
RAL-nummer		9003
Lengde	Millimeter (mm)	1125, 1135, 1325, 1335, 1535, 525, 725, 735, 925, 935
Tilkoblingsspenning	Volt (V)	230
Frekvens		50 Hz
Innbyggingsdybde	Millimeter (mm)	126
Med filter		Yes
Kjølekapasitet 25 °C 7/12 merkbar høy	Watt (W)	0.46, 0.74, 0.93, 1.59, 1.69, 2.01, 2.23, 2.29, 2.6, 2.94
Kjølekapasitet 25 °C 7/12 merkbar medium	Watt (W)	0.36, 0.59, 0.71, 0.99, 1.33, 1.64, 1.67, 1.82, 1.86, 2.01
Kjølekapasitet 25 °C 7/12 merkbar lav	Watt (W)	0.23, 0.34, 0.52, 0.57, 0.9, 0.95, 1, 1.11, 1.12, 1.4
Varmeeffekt 20 °C 75/65 høy	Watt (W)	0.71, 1.44, 2.04, 2.21, 2.9, 3.28, 4.71, 6.62, 8.42, 9.54
Varmeeffekt 20 °C - 75/65 medium	Watt (W)	0.62, 1.24, 1.51, 1.74, 2.54, 2.73, 3.28, 4.79, 5.81, 6.33
Varmeeffekt 20 °C - 75/65 lav	Watt (W)	0.38, 0.81, 1.28, 1.76, 1.85, 1.87, 2.68, 3.29, 3.34
Kjølekapasitet i henhold til EN 16430 26 °C - 17/19 oppfattes som høy	Watt (W)	0.24, 0.37, 0.49, 0.73, 0.84, 0.95, 1, 1.1, 1.23, 1.36
Kjølekapasitet i henhold til EN 16430 26 °C - 17/19 oppfattet medium	Watt (W)	0.18, 0.26, 0.41, 0.54, 0.61, 0.73, 0.78, 0.85, 0.9, 0.94
Kjølekapasitet i henhold til EN 16430 26 °C - 17/19 oppfattes lav	Watt (W)	0.11, 0.15, 0.27, 0.4, 0.45, 0.49, 0.57, 0.62, 0.66
Med avtappingsventil		Yes
Med avluffer		Yes
Med gitter		Yes
Med ben		No
Gittermateriale		Rustfritt stål

Egenskaper:	Apparater	Verdivurderinger
Nominell diameter oppvarming		3/4" (20)
Nominell diameter kjøling		3/4" (20)
Med frisklufttilkobling		No
Vanntilkoblinger, venstre		Yes
Med nivåbryter		Yes
Fraluft på forsiden		No
Overflatebeskyttelse, rist		Andre, Lakkert
Ristfarge		Hvit
Egnet for oppvarming		Yes
Egnet for kjøling		Yes
Med separate batterier		No, Yes
Varmeavgivelse 20 °C 90/70 høy	Watt (W)	0.66, 1.61, 10.11, 11.46, 2.2, 2.64, 3.26, 3.75, 5.62, 7.96
Varmeavgivelse 20 °C 90/70 medium	Watt (W)	0.63, 1.39, 1.87, 1.92, 2.85, 3.13, 3.94, 5.78, 7, 7.63
Varmeavgivelse 20 °C 90/70 lav	Watt (W)	0.44, 0.93, 1.03, 1.14, 1.71, 1.97, 2.23, 3.26, 3.99, 5.27
Kjølekapasitet 25 °C 6/12 merkbar høy	Watt (W)	0.46, 0.71, 0.83, 1.56, 1.62, 2.03, 2.27, 2.32, 2.65, 2.95
Kjølekapasitet 25 °C 6/12 merkbar medium	Watt (W)	0.37, 0.63, 0.74, 1.04, 1.35, 1.62, 1.64, 1.72, 1.87, 1.92
Kjølekapasitet 25 °C 6/12 merkbar lav	Watt (W)	0.25, 0.39, 0.55, 0.63, 0.87, 0.92, 0.94, 1.05, 1.16, 1.29
Luftvolum høyt	Kubikkmeter pr. Time (m <sup>3</sup> /h)	132, 146, 260, 294, 370, 438, 476, 542, 567, 663
Luftvolum middels	Kubikkmeter pr. Time (m <sup>3</sup> /h)	207, 210, 267, 291, 318, 410, 416, 479, 91
Luftvolum lavt	Kubikkmeter pr. Time (m <sup>3</sup> /h)	124, 194, 247, 262, 302, 364, 46, 49
Lydtrykknivå høyt	Desibel (A) (dB(A))	51, 53, 54, 55, 57
Lydtrykknivå middels	Desibel (A) (dB(A))	44, 45, 46, 47, 48
Lydtrykknivå lavt	Desibel (A) (dB(A))	33, 35, 36, 37
Med elektronisk varmeelement		No
Med dryppekar		No, Yes
Med innebygd stilling for regulator		No, Yes
Innbyggingsdybde justerbar		No
RAL-nummer for gitter		9003
Standardfarge		Yes
Glansgrad		Blank
Item weight	Kilogram (kg)	10, 12, 21, 24, 25, 32, 9

# Dokumentar

Dokumentbeskrivelse	Dokumenttype	Link
Technical-Guide_Vido S2_Purmo_2021_nor-NO_220321_web.pdf	Produktkatalog	<a href="https://asset.productmarketingcloud.com/api/assetstorage/3577_505a3189-0444-460d-b435-6e18cf019e9d">https://asset.productmarketingcloud.com/api/assetstorage/3577_505a3189-0444-460d-b435-6e18cf019e9d</a>

## Artikler

Artikkelkode	Artikkelbeskrivelse
FHJA0580742A3410	VIDO S2 735 2A AUTO NO
FHJA0580742A3430	VIDO S2 735 2A AUTO REMOTE NO
FHJA0580742A3440	VIDO S2 735 2A 0-10V NO
FHJA0580742A3450	VIDO S2 735 2A, 4 SPEED PCB NO
FHJA0580942A3410	VIDO S2 935 2A AUTO NO
FHJA0580942A3430	VIDO S2 935 2A AUTO REMOTE NO
FHJA0580942A3440	VIDO S2 935 2A 0-10V NO
FHJA0580942A3450	VIDO S2 935 2A, 4 SPEED PCB NO
FHJA0581142A3410	VIDO S2 1135 2A AUTO NO
FHJA0581142A3430	VIDO S2 1135 2A AUTO REMOTE NO
FHJA0581142A3440	VIDO S2 1135 2A 0-10V NO
FHJA0581142A3450	VIDO S2 1135 2A, 4 SPEED PCB NO
FHJA0581342A3410	VIDO S2 1335 2A AUTO NO
FHJA0581342A3430	VIDO S2 1335 2A AUTO REMOTE NO
FHJA0581342A3440	VIDO S2 1335 2A 0-10V NO
FHJA0581342A3450	VIDO S2 1335 2A, 4 SPEED PCB NO
FHJA0581542A3410	VIDO S2 1535 2A AUTO NO
FHJA0581542A3430	VIDO S2 1535 2A AUTO REMOTE NO
FHJA0581542A3440	VIDO S2 1535 2A 0-10V NO
FHJA0581542A3450	VIDO S2 1535 2A, 4 SPEED PCB NO
FHJA0640744A3410	VIDO S2 735 4A AUTO NO
FHJA0640744A3430	VIDO S2 735 4A AUTO REMOTE NO
FHJA0640744A3440	VIDO S2 735 4A 0-10V NO
FHJA0640744A3450	VIDO S2 735 4A, 4 SPEED PCB NO
FHJA0640944A3410	VIDO S2 935 4A AUTO NO
FHJA0640944A3430	VIDO S2 935 4A AUTO REMOTE NO
FHJA0640944A3440	VIDO S2 935 4A 0-10V NO
FHJA0640944A3450	VIDO S2 935 4A, 4 SPEED PCB NO
FHJA0641144A3410	VIDO S2 1135 4A AUTO NO
FHJA0641144A3430	VIDO S2 1135 4A AUTO REMOTE NO
FHJA0641144A3440	VIDO S2 1135 4A 0-10V NO
FHJA0641144A3450	VIDO S2 1135 4A, 4 SPEED PCB NO

Artikkelkode	Artikkelbeskrivelse
FHJA0641344A3410	VIDO S2 1335 4A AUTO NO
FHJA0641344A3430	VIDO S2 1335 4A AUTO REMOTE NO
FHJA0641344A3440	VIDO S2 1335 4A 0-10V NO
FHJA0641344A3450	VIDO S2 1335 4A, 4 SPEED PCB NO
FHJA0641544A3410	VIDO S2 1535 4A AUTO NO
FHJA0641544A3430	VIDO S2 1535 4A AUTO REMOTE NO
FHJA0641544A3440	VIDO S2 1535 4A 0-10V NO
FHJA0641544A3450	VIDO S2 1535 4A, 4 SPEED PCB NO
FHJB0580742A3430	
FHJB0580742A3440	Vido S2, VSI7 2A 0-10V
FHJB0580742A3450	
FHJB0580942A3430	
FHJB0580942A3440	
FHJB0580942A3450	Vido S2, VSI9 2AL, 4 SPEED PCB
FHJB0581142A3430	Vido S2, VSI11 2AL AUTO REMOTE
FHJB0581142A3440	Vido S2, VSI11 2A 0-10V
FHJB0581142A3450	Vido S2, VSI11 2AL, 4 SPEED PCB
FHJB0581342A3430	Vido S2, VSI13 2AL AUTO REMOTE
FHJB0581342A3440	Vido S2, VSI13 2A 0-10V
FHJB0581342A3450	Vido S2, VSI13 2AL, 4 SPEED PCB
FHJB0581542A3430	Vido S2, VSI15 2AL AUTO REMOTE
FHJB0581542A3440	
FHJB0581542A3450	
FHJB0640744A3430	Vido S2, VSI7 4AL AUTO REMOTE
FHJB0640744A3440	
FHJB0640744A3450	
FHJB0640944A3430	
FHJB0640944A3440	
FHJB0640944A3450	Vido S2, VSI9 4AL, 4 SPEED PCB
FHJB0641144A3430	Vido S2, VSI11 4AL AUTO REMOTE
FHJB0641144A3440	Vido S2, VSI11 4A 0-10V
FHJB0641144A3450	Vido S2, VSI11 4AL, 4 SPEED PCB
FHJB0641344A3430	Vido S2, VSI13 4AL AUTO REMOTE
FHJB0641344A3440	Vido S2, VSI13 4A 0-10V
FHJB0641344A3450	Vido S2, VSI13 4AL, 4 SPEED PCB
FHJB0641544A3430	
FHJB0641544A3440	
FHJB0641544A3450	