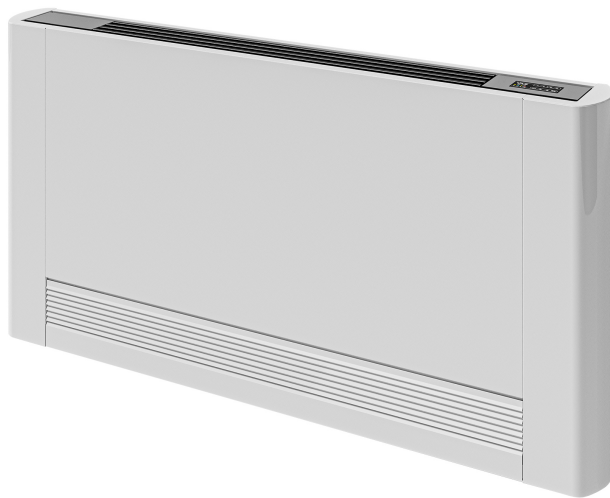


Fiche Technique

5/18/2026

iVector S2

France - Finimetal



- Performance élevée
- Temps de réactivité très rapide
- Ultra-silencieux
- Flexibilité dans l'installation
- Options d'installation flexibles

Description

Ventilo-convecteur hydraulique donnant la possibilité à ses utilisateurs d'utiliser les fonctions à la fois de chauffage et refroidissement à partir du même appareil, en étant couplé à un équipement basse température (pompe à chaleur réversible ou source d'eau froide séparée).

Ultra-silencieux et au design contemporain, l'iVector S2 peut produire de la chaleur comme de la fraîcheur, avec un excellent rendement et temps de réactivité.

Un module de commande électronique intégré vous permet de régler facilement les paramètres du système afin de fournir les conditions de confort optimales souhaitées.

Multitude de possibilité d'installation : en applique ou en insertion, mural ou au plafond.

Nombreuses applications, en neuf comme en rénovation.

Uniquement en couleur blanc (RAL9016).

Domaine d'application

L'unité iVector S2 est adaptée aux solutions de chauffage et de Rafraîchissement Murales ou plafond et Murales ou plafond.

Des accessoires pour L'installation murale ou plafond sont disponibles ainsi que des Capot d'habillage pour différents modes d'installation. 0

Critères de sélection

Pour choisir la bonne taille, veuillez utiliser notre sélecteur en ligne sur www.purmo.se/tools/fanconvectors ou utiliser notre brochure pour une sélection rapide.

Instructions de base pour l'utilisateur

Pour une installation facile, utilisez l'affichage sur l'unité ou la télécommande. Pour retirer la trappe du filtre, tirez doucement la trappe vers le haut, retirez le filtre et nettoyez-le avec de l'eau tiède. L'unité régule la température ambiante avec une télécommande intégrée ou murale. Elle offre des ajustements automatiques de la vitesse du ventilateur en fonction de la température détectée, et divers modes programmables comme Auto, Silencieux, Nuit et Vitesse maximale.

Spécifications du Texte de Prescription

L'iVector S2 est disponible avec boîtier (modèle VS) ou sans boîtier (modèle VSI), en 5 longueurs différentes. Les modèles VS peuvent être montés verticalement sur le mur ou horizontalement au plafond, avec des options de Régulations intégrées ou de téléRégulations. Toutes les unités sont disponibles en options 2 ou 4 Tuyeaux et sont livrées avec des vannes préinstallées. Les modèles VSI peuvent être encastrés verticalement ou horizontalement avec des options de télécommande murale. Cette unité est idéale pour les installations murales, encastrées et au plafond, offrant chauffage et Rafraîchissement avec une réponse rapide grâce à son faible contenu en eau et son ventilateur haute capacité. Elle est compatible avec GTB via contrôle 0-10V

Garantie

Garantie de 2 ans

Spécification

Caractéristique	Unité	Valeur
Etim Class		EC011034 - Convecteur soufflant
Poids	kilogramme (kg)	12, 15, 17, 18, 20, 21, 24, 25, 27, 32, 9
Type de montage		Montage mural, Pose murale en saillie
Couleur		Blanc
Largeur	millimètre (mm)	1125, 1135, 1325, 1335, 1535, 525, 725, 735, 925, 935
Hauteur	millimètre (mm)	579000000, 595, 636000000, 636000000000, 639, 639000000000
Profondeur	millimètre (mm)	126000000, 126000000000, 131, 131000000000
Numéro RAL		9003
Longueur	millimètre (mm)	1125000000000, 1135, 1325000000, 1325000000000, 1335, 1535, 1535000000000, 525000000, 725000000, 735, 735000000000, 935, 935000000000
Tension de raccordement	volt (V)	230
Fréquence		50 Hz
Profondeur d'encastrement	millimètre (mm)	126
Puissance frigorifique 25 °c 7/12, sensiblement élevée	watt (W)	0.46, 0.74, 0.93, 1.59, 1.69, 2.01, 2.23, 2.29, 2.6, 2.94
Puissance frigorifique 25 °c 7/12, sensiblement moyenne	watt (W)	0.36, 0.59, 0.71, 0.99, 1.33, 1.64, 1.67, 1.82, 1.86, 2.01
Puissance frigorifique 25 °c 7/12, sensiblement basse	watt (W)	0.23, 0.34, 0.52, 0.57, 0.9, 0.95, 1, 1.11, 1.12, 1.4
Émission de chaleur 20 ° C - 75/65 élevée	watt (W)	0.71, 1.44, 2.04, 2.21, 2.9, 3.28, 4.71, 6.62, 8.42, 9.54
Emission de chaleur 20 ° C - 75/65 moyenne	watt (W)	0.62, 1.24, 1.51, 1.74, 2.54, 2.73, 3.28, 4.79, 5.81, 6.33
Emission de chaleur 20 ° C - 75/65 faible	watt (W)	0.38, 0.81, 1.28, 1.76, 1.85, 1.87, 2.68, 3.29, 3.34
Puissance frigorifique selon EN 16430 26 watt (W) ° C - 17/19 perçue élevée		0.24, 0.37, 0.49, 0.73, 0.84, 0.95, 1, 1.1, 1.23, 1.36
Puissance frigorifique selon EN 16430 26 watt (W) ° C - 17/19 perçue moyenne		0.18, 0.26, 0.41, 0.54, 0.61, 0.73, 0.78, 0.85, 0.9, 0.94
Puissance frigorifique selon EN 16430 26 watt (W) ° C - 17/19 perçue basse		0.11, 0.15, 0.27, 0.4, 0.45, 0.49, 0.57, 0.62, 0.66
Avec jambes		No
Matériau de la grille		Acier inoxydable

Caractéristique	Unité	Valeur
Diamètre du filetage chauffage		3/4 pouce (20)
Diamètre du filetage refroidissement		3/4 pouce (20)
Avec raccordement d'air frais		No
Air sortant face avant		No
Grille avec protection des surfaces		Autre, Laqué
Couleur de la grille		Blanc
Avec batteries séparées		No
Émission de chaleur 20 °C 90/70 haut	watt (W)	0.66, 1.61, 10.11, 11.46, 2.2, 2.64, 3.26, 3.75, 5.62, 7.96
Émission de chaleur 20 °C 90/70 milieu	watt (W)	0.63, 1.39, 1.87, 1.92, 2.85, 3.13, 3.94, 5.78, 7, 7.63
Émission de chaleur 20 °C 90/70 bas	watt (W)	0.44, 0.93, 1.03, 1.14, 1.71, 1.97, 2.23, 3.26, 3.99, 5.27
Puissance frigorifique 25 °C 6/12, sensiblement élevée	watt (W)	0.46, 0.71, 0.83, 1.56, 1.62, 2.03, 2.27, 2.32, 2.65, 2.95
Puissance frigorifique 25°C 6/12, sensiblement moyenne	watt (W)	0.37, 0.63, 0.74, 1.04, 1.35, 1.62, 1.64, 1.72, 1.87, 1.92
Puissance frigorifique 25 °C 6/12, sensiblement basse	watt (W)	0.25, 0.39, 0.55, 0.63, 0.87, 0.92, 0.94, 1.05, 1.16, 1.29
Humidité de l'air haute	mètre cube par heure (m ³ /h)	132, 146, 260, 294, 370, 438, 476, 542, 567, 663
Humidité de l'air moyenne	mètre cube par heure (m ³ /h)	207, 210, 267, 291, 318, 410, 416, 479, 91
Humidité de l'air basse	mètre cube par heure (m ³ /h)	124, 194, 247, 262, 302, 364, 46, 49
Niveau de pression acoustique haut	décibel (A) (dB(A))	51, 53, 54, 55, 57
Niveau de pression acoustique milieu	décibel (A) (dB(A))	44, 45, 46, 47, 48
Niveau de pression acoustique bas	décibel (A) (dB(A))	33, 35, 36, 37
Avec élément chauffant électrique		No
Avec bac d'écoulement		No
Avec dispositif d'ajustage incorporé		No
Profondeur d'encastrement réglable		No
Numéro RAL de la grille		9003
Degré de brillance		Brillant
Item weight	kilogramme (kg)	10, 12, 15, 16, 18, 21, 24, 25, 27, 30, 32, 9

Ressources

Description du Document	Type de Document	Link
Catalogue Technique iVectorS2 03_2022	Catalogue produit	https://asset.productmarketingcloud.com/api/assetstorage/3577_3a23df35-a1ac-4161-987b-0398c395202a
Catalogue Finimetal Produits & Solutions Génie Climatique 10_2025	Catalogue produit	https://asset.productmarketingcloud.com/api/assetstorage/3577_4f9c3dbe-149a-49b3-b7cf-19d0d78d0b82

Articles

Code Article Global	Description de l'Article
FHJA0580742A3F10	Radiateur ventilo-convecteur iVector S2 VS7 2P AUTO V2V
FHJA0580742A3F30	Radiateur ventilo-convecteur iVector S2 VS7 2P REMOTE V2V
FHJA0580742A3F40	Radiateur ventilo-convecteur iVector S2 VS7 2P 0-10V V2V
FHJA0580742A3F50	Radiateur ventilo-convecteur iVector S2 VS7 2P 4VIT V2V
FHJA0580742P3F10	Radiateur ventilo-convecteur iVector S2 VS7 2P AUTO
FHJA0580742P3F30	Radiateur ventilo-convecteur iVector S2 VS7 2P REMOTE
FHJA0580742P3F40	Radiateur ventilo-convecteur iVector S2 VS7 2P 0-10V
FHJA0580742P3F50	Radiateur ventilo-convecteur iVector S2 VS7 2P 4VIT
FHJA0580942A3F10	Radiateur ventilo-convecteur iVector S2 VS9 2P AUTO V2V
FHJA0580942A3F30	Radiateur ventilo-convecteur iVector S2 VS9 2P REMOTE V2V
FHJA0580942A3F40	Radiateur ventilo-convecteur iVector S2 VS9 2P 0-10V V2V
FHJA0580942A3F50	Radiateur ventilo-convecteur iVector S2 VS9 2P 4VIT V2V
FHJA0580942P3F10	Radiateur ventilo-convecteur iVector S2 VS9 2P AUTO
FHJA0580942P3F30	Radiateur ventilo-convecteur iVector S2 VS9 2P REMOTE
FHJA0580942P3F40	Radiateur ventilo-convecteur iVector S2 VS9 2P 0-10V
FHJA0580942P3F50	Radiateur ventilo-convecteur iVector S2 VS9 2P 4VIT
FHJA0581142A3F10	Radiateur ventilo-convecteur iVector S2 VS11 2P AUTO V2V
FHJA0581142A3F30	Radiateur ventilo-convecteur iVector S2 VS11 2P REMOTE V2V
FHJA0581142A3F40	Radiateur ventilo-convecteur iVector S2 VS11 2P 0-10V V2V
FHJA0581142A3F50	Radiateur ventilo-convecteur iVector S2 VS11 2P 4VIT V2V
FHJA0581142P3F10	Radiateur ventilo-convecteur iVector S2 VS11 2P AUTO
FHJA0581142P3F30	Radiateur ventilo-convecteur iVector S2 VS11 2P REMOTE
FHJA0581142P3F40	Radiateur ventilo-convecteur iVector S2 VS11 2P 0-10V
FHJA0581142P3F50	Radiateur ventilo-convecteur iVector S2 VS11 2P 4VIT
FHJA0581342A3F10	Radiateur ventilo-convecteur iVector S2 VS13 2P AUTO V2V
FHJA0581342A3F30	Radiateur ventilo-convecteur iVector S2 VS13 2P REMOTE V2V
FHJA0581342A3F40	Radiateur ventilo-convecteur iVector S2 VS13 2P 0-10V V2V
FHJA0581342A3F50	Radiateur ventilo-convecteur iVector S2 VS13 2P 4VIT V2V
FHJA0581342P3F10	Radiateur ventilo-convecteur iVector S2 VS13 2P AUTO
FHJA0581342P3F30	Radiateur ventilo-convecteur iVector S2 VS13 2P REMOTE

Code Article Global	Description de l'Article
FHJA0581342P3F40	Radiateur ventilo-convecteur iVector S2 VS13 2P 0-10V
FHJA0581342P3F50	Radiateur ventilo-convecteur iVector S2 VS13 2P 4VIT
FHJA0581542A3F10	Radiateur ventilo-convecteur iVector S2 VS15 2P AUTO V2V
FHJA0581542A3F30	Radiateur ventilo-convecteur iVector S2 VS15 2P REMOTE V2V
FHJA0581542A3F40	Radiateur ventilo-convecteur iVector S2 VS15 2P 0-10V V2V
FHJA0581542A3F50	Radiateur ventilo-convecteur iVector S2 VS15 2P 4VIT V2V
FHJA0581542P3F10	Radiateur ventilo-convecteur iVector S2 VS15 2P AUTO
FHJA0581542P3F30	Radiateur ventilo-convecteur iVector S2 VS15 2P REMOTE
FHJA0581542P3F40	Radiateur ventilo-convecteur iVector S2 VS15 2P 0-10V
FHJA0581542P3F50	Radiateur ventilo-convecteur iVector S2 VS15 2P 4VIT
FHJA0640744A3F10	Radiateur ventilo-convecteur iVector S2 VS7 4P AUTO V2V
FHJA0640744A3F30	Radiateur ventilo-convecteur iVector S2 VS7 4P REMOTE V2V
FHJA0640744A3F40	Radiateur ventilo-convecteur iVector S2 VS7 4P 0-10V V2V
FHJA0640744A3F50	Radiateur ventilo-convecteur iVector S2 VS7 4P 4VIT V2V
FHJA0640744P3F10	
FHJA0640744P3F30	
FHJA0640744P3F40	
FHJA0640744P3F50	
FHJA0640944A3F10	
FHJA0640944A3F30	
FHJA0640944A3F40	
FHJA0640944A3F50	
FHJA0640944P3F10	
FHJA0640944P3F30	
FHJA0640944P3F40	
FHJA0640944P3F50	
FHJA0641144A3F10	
FHJA0641144A3F30	
FHJA0641144A3F40	
FHJA0641144A3F50	
FHJA0641144P3F10	Radiateur ventilo-convecteur iVector S2 VS11 4P AUTO
FHJA0641144P3F30	Radiateur ventilo-convecteur iVector S2 VS11 4P REMOTE
FHJA0641144P3F40	Radiateur ventilo-convecteur iVector S2 VS11 4P 0-10V
FHJA0641144P3F50	Radiateur ventilo-convecteur iVector S2 VS11 4P 4VIT
FHJA0641344A3F10	Radiateur ventilo-convecteur iVector S2 VS13 4P AUTO V2V
FHJA0641344A3F30	Radiateur ventilo-convecteur iVector S2 VS13 4P REMOTE V2V
FHJA0641344A3F40	Radiateur ventilo-convecteur iVector S2 VS13 4P 0-10V V2V
FHJA0641344A3F50	Radiateur ventilo-convecteur iVector S2 VS13 4P 4VIT V2V
FHJA0641344P3F10	Radiateur ventilo-convecteur iVector S2 VS13 4P AUTO
FHJA0641344P3F30	Radiateur ventilo-convecteur iVector S2 VS13 4P REMOTE
FHJA0641344P3F40	Radiateur ventilo-convecteur iVector S2 VS13 4P 0-10V

Code Article Global	Description de l'Article
FHJA0641344P3F50	Radiateur ventilo-convecteur iVector S2 VS13 4P 4VIT
FHJA0641544A3F10	
FHJA0641544A3F30	
FHJA0641544A3F40	
FHJA0641544A3F50	
FHJA0641544P3F10	
FHJA0641544P3F30	
FHJA0641544P3F40	
FHJA0641544P3F50	
FHJB0580742A3F30	
FHJB0580742A3F40	
FHJB0580742A3F50	
FHJB0580742P3F30	
FHJB0580742P3F40	
FHJB0580742P3F50	
FHJB0580942A3F30	
FHJB0580942A3F40	
FHJB0580942A3F50	
FHJB0580942P3F30	Radiateur ventilo-convecteur iVector S2 VSI9 2P REMOTE
FHJB0580942P3F40	Radiateur ventilo-convecteur iVector S2 VSI9 2P 0-10V
FHJB0580942P3F50	Radiateur ventilo-convecteur iVector S2 VSI9 2P 4VIT
FHJB0581142A3F30	Radiateur ventilo-convecteur iVector S2 VSI11 2P REMOTE V2V
FHJB0581142A3F40	Radiateur ventilo-convecteur iVector S2 VSI11 2P 0-10V V2V
FHJB0581142A3F50	Radiateur ventilo-convecteur iVector S2 VSI11 2P 4VIT V2V
FHJB0581142P3F30	Radiateur ventilo-convecteur iVector S2 VSI11 2P REMOTE
FHJB0581142P3F40	Radiateur ventilo-convecteur iVector S2 VSI11 2P 0-10V
FHJB0581142P3F50	Radiateur ventilo-convecteur iVector S2 VSI11 2P 4VIT
FHJB0581342A3F30	Radiateur ventilo-convecteur iVector S2 VSI13 2P REMOTE V2V
FHJB0581342A3F40	Radiateur ventilo-convecteur iVector S2 VSI13 2P 0-10V V2V
FHJB0581342A3F50	Radiateur ventilo-convecteur iVector S2 VSI13 2P 4VIT V2V
FHJB0581342P3F30	Radiateur ventilo-convecteur iVector S2 VSI13 2P REMOTE
FHJB0581342P3F40	Radiateur ventilo-convecteur iVector S2 VSI13 2P 0-10V
FHJB0581342P3F50	Radiateur ventilo-convecteur iVector S2 VSI13 2P 4VIT
FHJB0581542A3F30	
FHJB0581542A3F40	
FHJB0581542A3F50	
FHJB0581542P3F30	
FHJB0581542P3F40	Radiateur ventilo-convecteur iVector S2 VSI15 2P 0-10V
FHJB0581542P3F50	
FHJB0640744A3F30	

Code Article Global	Description de l'Article
FHJB0640744A3F40	
FHJB0640744A3F50	
FHJB0640744P3F30	
FHJB0640744P3F40	Radiateur ventilo-convecteur iVector S2 VSI7 4P 0-10V
FHJB0640744P3F50	
FHJB0640944A3F30	
FHJB0640944A3F40	Radiateur ventilo-convecteur iVector S2 VSI9 4P 0-10V V2V
FHJB0640944A3F50	Radiateur ventilo-convecteur iVector S2 VSI9 4P 4VIT V2V
FHJB0640944P3F30	Radiateur ventilo-convecteur iVector S2 VSI9 4P REMOTE
FHJB0640944P3F40	Radiateur ventilo-convecteur iVector S2 VSI9 4P 0-10V
FHJB0640944P3F50	Radiateur ventilo-convecteur iVector S2 VSI9 4P 4VIT
FHJB0641144A3F30	Radiateur ventilo-convecteur iVector S2 VSI11 4P REMOTE V2V
FHJB0641144A3F40	Radiateur ventilo-convecteur iVector S2 VSI11 4P 0-10V V2V
FHJB0641144A3F50	Radiateur ventilo-convecteur iVector S2 VSI11 4P 4VIT V2V
FHJB0641144P3F30	Radiateur ventilo-convecteur iVector S2 VSI11 4P REMOTE
FHJB0641144P3F40	Radiateur ventilo-convecteur iVector S2 VSI11 4P 0-10V
FHJB0641144P3F50	Radiateur ventilo-convecteur iVector S2 VSI11 4P 4VIT
FHJB0641344A3F30	Radiateur ventilo-convecteur iVector S2 VSI13 4P REMOTE V2V
FHJB0641344A3F40	Radiateur ventilo-convecteur iVector S2 VSI13 4P 0-10V V2V
FHJB0641344A3F50	Radiateur ventilo-convecteur iVector S2 VSI13 4P 4VIT V2V
FHJB0641344P3F30	Radiateur ventilo-convecteur iVector S2 VSI13 4P REMOTE
FHJB0641344P3F40	
FHJB0641344P3F50	
FHJB0641544A3F30	
FHJB0641544A3F40	
FHJB0641544A3F50	
FHJB0641544P3F30	
FHJB0641544P3F40	
FHJB0641544P3F50	