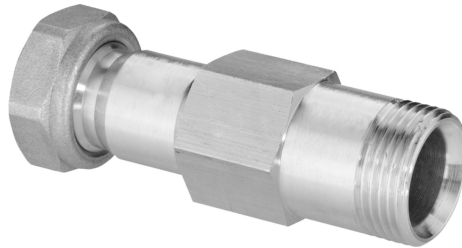


## iVector S2 - Afstand set (1 stuk) - wateraansluitingen vloer

Belgium - Radson



- Geschikt voor iVector S2
- Geschikt voor gebruik wanneer aangesloten via de vloer
- Gemakkelijk te installeren
- Verbetert de systeemefficiëntie
- Betrouwbare prestaties

## **Beschrijving**

voor toepassingen met wateraansluitingen via de vloer.

## **Toepassingsgebied**

De iVector S2 - Afstand set (1 stuk) - wateraansluitingen vloer is geschikt voor gebruik met retourkleppen wanneer de pijp aansluiting van de iVector S2 vanaf de vloer komt. Het is afgestemd op centrale verwarmingssystemen in woningen of commerciële gebouwen, en zorgt voor veilige en efficiënte vloergebonden pijp aansluitingen om de algehele efficiëntie van het verwarmingssysteem te verbeteren.

## **Selectiecriteria**

Voor optimale selectie, gebruik onze ontwerpdienst. Voor snelle selectie, gebruik onze brochure.

## **Basis gebruiksinstructies**

Om de iVector S2 - Afstand set (1 stuk) - wateraansluitingen vloer te installeren, zorg ervoor dat deze wordt gebruikt met retourkleppen bij het aansluiten van de iVector S2-radiatorbuizen vanaf de vloer. Isolatiestukken moeten worden aangebracht op de aanvoer- en retourkleppen na het aansluiten van de leidingen. Zorg ervoor dat alle verbindingen zijn afgedicht en beveiligd volgens de installatievoorschriften om lekkages te voorkomen.

## **Specificatie van receptteksten**

De iVector S2 - Afstand set (1 stuk) - wateraansluitingen vloer is een 81mm afstandsstuk ontworpen voor veilig gebruik met retourkleppen wanneer de iVector S2 pijp aansluiting vanaf de vloer komt. Het biedt robuuste isolatie en een veilige bevestiging, wat zorgt voor betrouwbare werking en het risico op lekkages minimaliseert. Ideaal voor residentiële en commerciële centrale verwarmingssystemen, is deze afstand set essentieel voor installaties die vloergebonden pijp aansluitingen vereisen

## **Garantie**

Dit product wordt gewaarborgd voor een termijn van 2 jaar. Voor meer informatie raadpleeg de gedetailleerde garantievoorwaarden onder de rubriek 'Over Ons - Garantie'

# Specificatie

Functie	Eenheid	Waarde
Etim Class		EC003024 - Fitting met 2 aansluitingen
Diepte	Millimeter (mm)	20
Gewicht	Kilogram (kg)	0.25
Vorm		Recht
Aansluiting 1		Binnendraad (metrisch)
Aansluiting 2		Binnendraad (metrisch)
Lengte	Millimeter (mm)	810
Oppervlaktebescherming aansluiting 1		Vernikkeld
Oppervlaktebescherming aansluiting 2		Vernikkeld
Contourcode aansluiting 1		Verscheidene, meerdere
Contourcode aansluiting 2		Verscheidene, meerdere
Max. bedrijfsdruk bij max. medium temperatuur	Druk (bar)	10
Met aansluitingsindicator		Yes
Afgesloten		No
Met afdichtingsmateriaal		Yes
Nominale diameter aansluiting 2		3/4" (20)
Met aftapper		No
Met ontluchter		No
Uitwendige buisdiameter aansluiting 1	Millimeter (mm)	20
Uitwendige buisdiameter aansluiting 2	Millimeter (mm)	20
Wanddikte aansluiting 1	Millimeter (mm)	3
FM keur		No
UL-keuring		No
ULC keurmerk		No
LPCB keur		No
Max. werkdruk bij 20 °C	Druk (bar)	10
Nominale diameter aansluiting 1		3/4" (20)
Met thermische isolatie		No
Trekvast		Yes
Systeemgebonden		Yes
Materiaal aansluiting 1		Messing
Materiaal aansluiting 2		Messing
Kwaliteitsklasse aansluiting 1		CuZn36Pb2As (CW602N)
Kwaliteitsklasse aansluiting 2		CuZn36Pb2As (CW602N)
DIN-CERTCO certificaat		No
VdS keur		No

<b>Functie</b>	<b>Eenheid</b>	<b>Waarde</b>
Met TUV goedkeuring		No
DVGW-keur voor gas		No
DVGW-keur voor water		No
Gecertificeerd volgens NF 545		No
KIWA-keuring		No
Certificatie gas QA		No
KOMO-keur		No
Gastec QA - AR 214 (H2)		No
Type goedkeuring volgens BBR / EKS		No

# Bronnen

Documentbeschrijving

Documenttype

Link

---

# Artikelen

Artikelcode

Artikelbeschrijving

---

AZ5H00AI050100N0

---