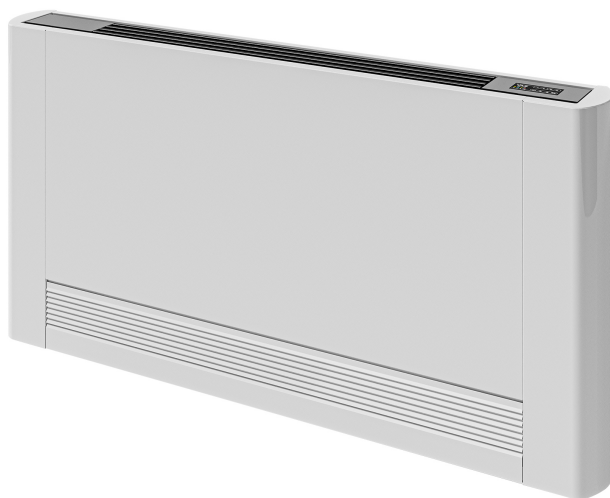


iVector S2

Netherlands - Radson



- **Modern, compact ontwerp**
- **Intelligente verwarmings- en koeltechnologieën**
- **Compatibiliteit met lage temperaturen**
- **Snelle temperatuurreactie**
- **Flexibele installatieopties**

Beschrijving

De iVector S2 is een fluisterstille ventilo-convector met een aantrekkelijk, compact design. Hij biedt zowel verwarmings- als koelfuncties, en dit met een hogere warmteafgifte en bij lagere systeemtemperaturen dan concurrerende producten. Bovendien reageert deze convector sneller op temperatuurschommelingen dankzij de combinatie van een laag watergehalte en een axiaalventilator. Tot slot is hij ook compact van formaat en biedt hij verschillende installatiemogelijkheden waaronder inbouw, opbouw en plafondmontage.

Toepassingsgebied

de iVector S2 ventilo-convector is geschikt voor wand en plafond toepassingen en inbouw/plafond verwarmings- en koelingsoplossingen. Het heeft lage geluidsniveaus en een ventilator met hoge capaciteit, waardoor het ideaal is voor het snel klimatiseren van kamers met minder energie. Het bevat opties voor afstandsbediening en 0-10V besturing via PCB-board.

Selectiecriteria

Voor het kiezen van de juiste maat, gebruik onze online selector op www.purmo.se/tools/fanconvectors of gebruik onze brochure voor een snelle selectie.

Basis gebruiksinstructies

Voor eenvoudige installatie gebruikt u het display op het apparaat of de afstandsbediening. Om het luik voor het filter te verwijderen, trekt u het luik voorzichtig omhoog, verwijdert u het filter en reinigt u het met warm water. Het apparaat regelt de kamertemperatuur met een geïntegreerde of aan de muur gemonteerde afstandsbediening. Het biedt automatische aanpassingen van de ventilatorsnelheid op basis van de gedetecteerde temperatuur en verschillende programmeerbare modi zoals Auto, Stil, Nacht en Maximale snelheid.

Specificatie van receptteksten

De iVector S2 is beschikbaar met behuizing (VS-model) of zonder behuizing (VSI-model), in 5 verschillende lengtes. VS-modellen kunnen verticaal aan de muur of horizontaal aan het plafond worden gemonteerd, met opties voor geïntegreerde bediening of afstandsbediening. Alle units zijn beschikbaar in 2- of 4-pijpsopties en worden geleverd met voorgemonteerde kleppen. VSI-modellen kunnen verticaal of horizontaal worden ingebouwd met wandgemonteerde afstandsbedieningsopties. Deze unit is ideaal voor wand-, inbouw- en plafondinstallaties, biedt verwarming en koeling met snelle operationele respons dankzij de lage waterinhoud en ventilator met hoge capaciteit. Het is compatibel met BMS via 0-10V besturing

Garantie

Dit product wordt gewaarborgd voor een termijn van 2 jaar. Voor meer informatie raadpleeg de gedetailleerde garantievoorwaarden onder de rubriek 'Over Ons - Garantie'

Specificatie

Functie	Eenheid	Waarde
Etim Class		EC011034 - Ventilatorconvector
Gewicht	Kilogram (kg)	12, 15, 17, 20, 30
Montagewijze		Wandinbouw, Wandopbouw
Kleur		Wit
Breedte	Millimeter (mm)	1125, 1135, 1325, 1335, 1535, 525, 725, 735, 925, 935
Hoogte	Millimeter (mm)	576, 595, 636, 639, 640
Diepte	Millimeter (mm)	126, 131
RAL-nummer		9003
Lengte	Millimeter (mm)	1125, 1135, 1325, 1335, 1535, 525, 725, 735, 925, 935
Aansluitspanning	Volt (V)	230
Frequentie		50 Hz
Inbouwdiepte	Millimeter (mm)	126
Met filter		Yes
Koelvermogen 25°C 7/12 voelbaar hoog	Watt (W)	0.46, 0.74, 0.93, 1.59, 1.69, 2.01, 2.23, 2.29, 2.6, 2.94
Koelvermogen 25°C 7/12 voelbaar midden	Watt (W)	0.36, 0.59, 0.71, 0.99, 1.33, 1.64, 1.67, 1.82, 1.86, 2.01
Koelvermogen 25°C 7/12 voelbaar laag	Watt (W)	0.23, 0.34, 0.52, 0.57, 0.9, 0.95, 1, 1.11, 1.12, 1.4
Warmteafgifte 20°C 75/65 hoog	Watt (W)	0.71, 1.44, 2.04, 2.21, 2.9, 3.28, 4.71, 6.62, 8.42, 9.54
Warmteafgifte 20°C 75/65 midden	Watt (W)	0.62, 1.24, 1.51, 1.74, 2.54, 2.73, 3.28, 4.79, 5.81, 6.33
Warmteafgifte 20°C 75/65 laag	Watt (W)	0.38, 0.81, 1.28, 1.76, 1.85, 1.87, 2.68, 3.29, 3.34
Koelvermogen EN 16430 26°C - 17/19 voelbaar hoog	Watt (W)	0.24, 0.37, 0.49, 0.73, 0.84, 0.95, 1, 1.1, 1.23, 1.36
Koelvermogen EN 16430 26°C - 17/19 voelbaar midden	Watt (W)	0.18, 0.26, 0.41, 0.54, 0.61, 0.73, 0.78, 0.85, 0.9, 0.94
Koelvermogen EN 16430 26°C - 17/19 voelbaar laag	Watt (W)	0.11, 0.15, 0.27, 0.4, 0.45, 0.49, 0.57, 0.62, 0.66
Met aftapper		Yes
Met ontluchter		Yes
Met rooster		Yes
Met poten		No
Materiaal rooster		Roestvaststaal (RVS)

Funcie	Eenheid	Waarde
Nom. diameter verwarming		3/4" (20)
Nom. diameter koeling		3/4" (20)
Met verse lucht aansluiting		No
Wateraansluitingen links		Yes
Met standenschakelaar		Yes
Frontuitblaas		No
Oppervlaktebescherming rooster		Gelakt, Overig
Kleur rooster		Wit
Geschikt voor verwarming		Yes
Geschikt voor koeling		Yes
Met gescheiden batterijen		No, Yes
Warmteafgifte 20°C 90/70 hoog	Watt (W)	0.66, 1.61, 10.11, 11.46, 2.2, 2.64, 3.26, 3.75, 5.62, 7.96
Warmteafgifte 20°C 90/70 midden	Watt (W)	0.63, 1.39, 1.87, 1.92, 2.85, 3.13, 3.94, 5.78, 7, 7.63
Warmteafgifte 20°C 90/70 laag	Watt (W)	0.44, 0.93, 1.03, 1.14, 1.71, 1.97, 2.23, 3.26, 3.99, 5.27
Koelvermogen 25°C 6/12 voelbaar hoog	Watt (W)	0.46, 0.71, 0.83, 1.56, 1.62, 2.03, 2.27, 2.32, 2.65, 2.95
Koelvermogen 25°C 6/12 voelbaar midden	Watt (W)	0.37, 0.63, 0.74, 1.04, 1.35, 1.62, 1.64, 1.72, 1.87, 1.92
Koelvermogen 25°C 6/12 voelbaar laag	Watt (W)	0.25, 0.39, 0.55, 0.63, 0.87, 0.92, 0.94, 1.05, 1.16, 1.29
Luchthoeveelheid hoog	m ³ /uur (m ³ /h)	132, 146, 260, 294, 370, 438, 476, 542, 567, 663
Luchthoeveelheid midden	m ³ /uur (m ³ /h)	207, 210, 267, 291, 318, 410, 416, 479, 91
Luchthoeveelheid laag	m ³ /uur (m ³ /h)	124, 194, 247, 262, 302, 364, 46, 49
Geluidsdrukkniveau hoog	Decibel A gewogen (dB(A))	51, 53, 54, 55, 57
Geluidsdrukkniveau midden	Decibel A gewogen (dB(A))	44, 45, 46, 47, 48
Geluidsdrukkniveau laag	Decibel A gewogen (dB(A))	33, 35, 36, 37
Met elektrisch verwarmingselement		No
Met lekbak		No, Yes
Met ingebouwde standenregelaar		No, Yes
Inbouwdiepte instelbaar		No
RAL-nummer rooster		9003
Standaard kleur		Yes
Glansgraad		Glanzend
Item weight	Kilogram (kg)	10, 12, 15, 16, 18, 21, 23, 25, 26, 27, 30, 32

Bronnen

Documentbeschrijving	Documenttype	Link
iVector S2 brochure	Product catalogus	https://asset.productmarketingcloud.com/api/assetstorage/3577_8962b493-306e-4305-b527-7212d95d87d3

Artikelen

Artikelcode	Artikelbeschrijving
FHJA0580742A3210	
FHJA0580742A3230	
FHJA0580742P3R30	
FHJA0580742P3R40	
FHJA0580942A3210	
FHJA0580942A3230	
FHJA0580942A3240	
FHJA0580942A3250	
FHJA0580942P3R30	
FHJA0580942P3R40	
FHJA0581142A3230	
FHJA0581142A3240	
FHJA0581142A3250	
FHJA0581142P3R30	
FHJA0581142P3R40	
FHJA0581342A3210	
FHJA0581342A3240	
FHJA0581342A3250	
FHJA0581342P3R30	
FHJA0581342P3R40	
FHJA0581542A3210	
FHJA0581542A3230	
FHJA0581542A3240	
FHJA0581542A3250	
FHJA0581542P3R30	
FHJA0581542P3R40	
FHJA0640744A3210	
FHJA0640744A3230	
FHJA0640744A3240	
FHJA0640744A3250	
FHJA0640744P3R30	
FHJA0640744P3R40	

Artikelcode	Artikelbeschrijving
FHJA0640944A3210	
FHJA0640944A3240	
FHJA0640944P3R30	
FHJA0640944P3R40	
FHJA0641144A3210	
FHJA0641144A3230	
FHJA0641144A3250	
FHJA0641144P3R30	
FHJA0641144P3R40	
FHJA0641344A3210	
FHJA0641344A3230	
FHJA0641344A3240	
FHJA0641344A3250	
FHJA0641344P3R30	
FHJA0641344P3R40	
FHJA0641544A3210	
FHJA0641544A3230	
FHJA0641544A3240	
FHJA0641544A3250	
FHJA0641544P3R30	
FHJA0641544P3R40	
FHJB0580742A3240	
FHJB0580742A3250	
FHJB0580742P3R30	
FHJB0580742P3R40	
FHJB0580942A3230	
FHJB0580942A3240	
FHJB0580942A3250	
FHJB0580942P3R30	
FHJB0580942P3R40	
FHJB0581142A3230	
FHJB0581142A3240	
FHJB0581142A3250	
FHJB0581142P3R30	
FHJB0581142P3R40	
FHJB0581342A3230	
FHJB0581342A3240	
FHJB0581342A3250	
FHJB0581342P3R30	
FHJB0581342P3R40	
FHJB0581542A3230	

Artikelcode	Artikelbeschrijving
FHJB0581542A3240	
FHJB0581542A3250	
FHJB0581542P3R30	
FHJB0581542P3R40	
FHJB0640744A3230	
FHJB0640744A3240	
FHJB0640744P3R30	
FHJB0640744P3R40	
FHJB0640944A3230	
FHJB0640944A3240	
FHJB0640944P3R30	
FHJB0640944P3R40	
FHJB0641144A3230	
FHJB0641144A3240	
FHJB0641144A3250	
FHJB0641144P3R30	
FHJB0641144P3R40	
FHJB0641344A3230	
FHJB0641344A3240	
FHJB0641344A3250	
FHJB0641344P3R30	
FHJB0641344P3R40	
FHJB0641544A3230	
FHJB0641544A3240	
FHJB0641544A3250	
FHJB0641544P3R30	
FHJB0641544P3R40	