



Fișă tehnică

2026-05-12

Plint Plan Ventil Compact D

Oferă încălzire eficientă cu un design neted și estetic



- ✓ Design elegant și modern
- ✓ Instalare Versatilă
- ✓ Performanță robustă și fiabilă
- ✓ Dimensiuni Flexibile
- ✓ Întreținere Ușoară

Radiatoarele **Plint Plan Ventil Compact D** sunt universale, cu partea frontală și spatele complet plate, fiind ideale pentru decoruri contemporane. Sunt disponibile în înălțimi de 200mm și lungimi variind de la 600mm la 3000mm, asigurând flexibilitate în design și aplicare. Fiecare unitate vine cu șase cuplaje de conectare, oferind opțiuni versatile de instalare. Aceste radiatoare pot suporta o temperatură maximă de operare de 110°C și o presiune de lucru de până la 10 bar, respectând standardele înalte ale industriei pentru performanță și siguranță



Domeniu de aplicare

Plint Plan Ventil Compact D este ideal pentru utilizare în clădiri rezidențiale, birouri, școli și unități medicale. Cu o înălțime universală de 200mm și lungimi de la 600mm la 3000mm, oferă o soluție de încălzire eficientă. Designul cu plăci netede față și spate asigură un aspect modern potrivit pentru stiluri arhitecturale contemporane.

Dimensionare

Pentru o selecție și calcul precis, consultați serviciul nostru de design sau folosiți broșura pentru o selecție rapidă bazată pe dimensiunea camerei și nevoile de încălzire.

Utilizare

Asigurați-vă instalarea corectă a Plint Plan Ventil Compact D, urmând instrucțiunile pentru montarea pe perete sau podea, ținând cont de dimensiunile sale (înălțime: 200mm, lungime: 600-3000mm). Sunt furnizate șase cuplaje de conectare; totuși, confirmați tipul de conexiune înainte de instalare. Întreținerea regulată include curățarea suprafețelor netede pentru a menține estetica și eficiența. Condițiile de operare nu trebuie să depășească o temperatură maximă de 110°C și o presiune de 10 bar.



Specificații

PROPRIETĂȚI	UNITATE	VALORI
ETIM Class		EC011022
Material		Oțel
Tip		21, 22, 33, 44
Forma suprafeței		Plat neted
Presiune maximă de lucru	bar	10
Număr de conexiuni standard		2
Putere termică conform laboratorului recunoscut EN 442		Da
Temperatura maximă de operare	°C	110
Culoare standard		Da
Culoare		Alb
Cod RAL		9016
Grilă /protecție, laterală		Da
Grilă /protecție, superioară		Da
Valoarea luciului		Lucios
Dimensiunea filetelui (țoli)		1/2 inch
Conexiune filetată		Filet interior
Cu conexiune într-un singur punct		Da
Cu racord pentru aerisire		Da
Cu ventil de aerisire		Da
Cu opțiuni de golire/ scurgere		Da



Documente

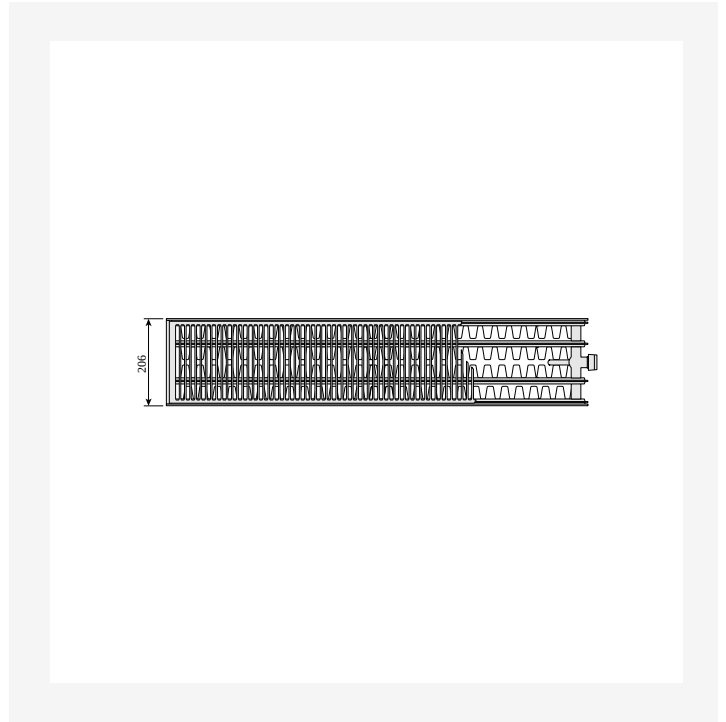
DOCUMENTE	TIPUL DOCUMENTULUI	LINK / ADRESA URL
Catalog tehnic - Radiatoare panou, decorative, de baie si ventiloconvectoare	Brochure	https://asset.productmarketingcloud.com/api/assetstorage/3577_aeba8a24-faa1-4941-ac96-483732f0a7cf



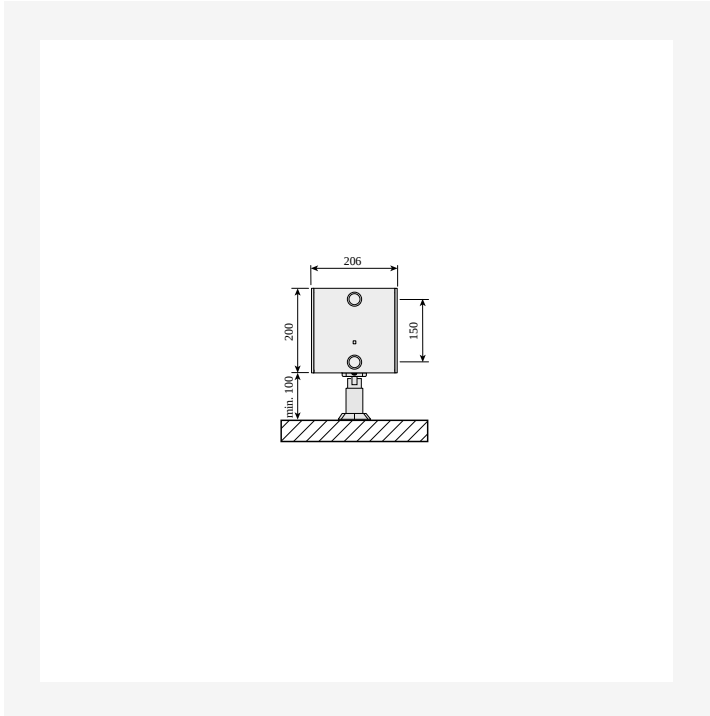
Resurse



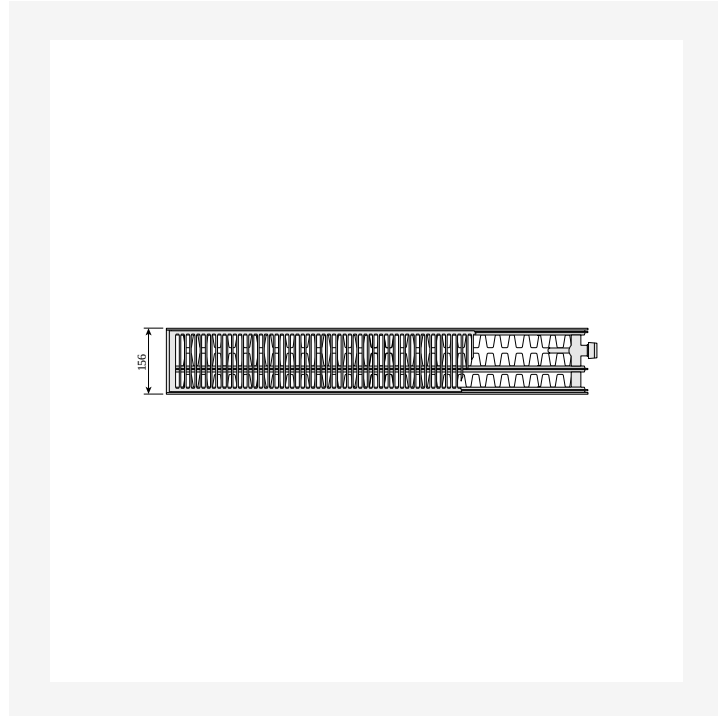
ProductImage - Panel radiator Plint P 200 mm.



DimensionalDrawing - Plint PD și Plint RD, tip 44, vedere de sus



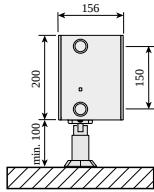
DimensionalDrawing - Plint PD și Plint RD, tip 44 cu console de podea, vedere laterală



DimensionalDrawing - Plint PD și Plint RD, tip 33, vedere de sus



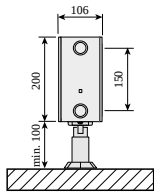
Resurse



DimensionalDrawing - Plint PD și Plint RD, tip 33 cu console de podea, vedere laterală



DimensionalDrawing - Plint PD și Plint RD, tip 22, vedere de sus



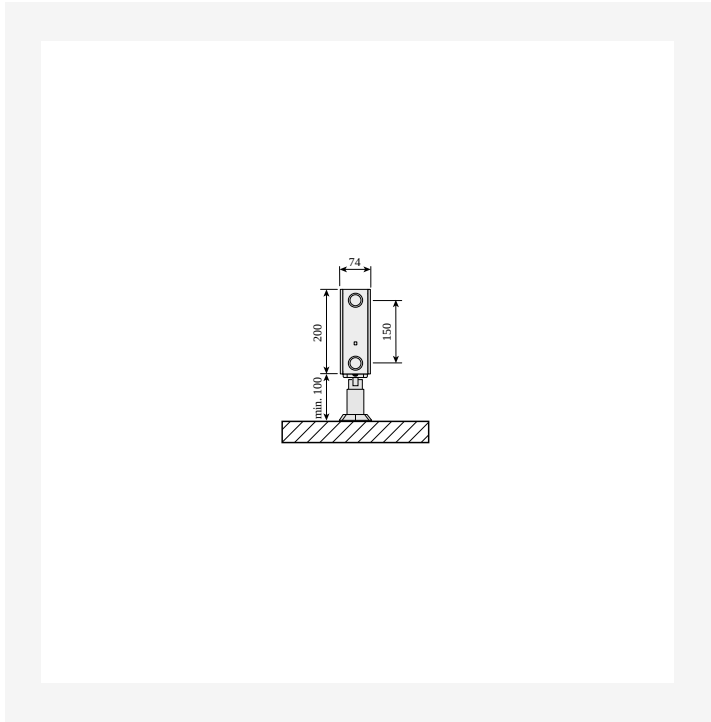
DimensionalDrawing - Plint PD și Plint RD, tip 22 cu suporturi de podea, vedere laterală



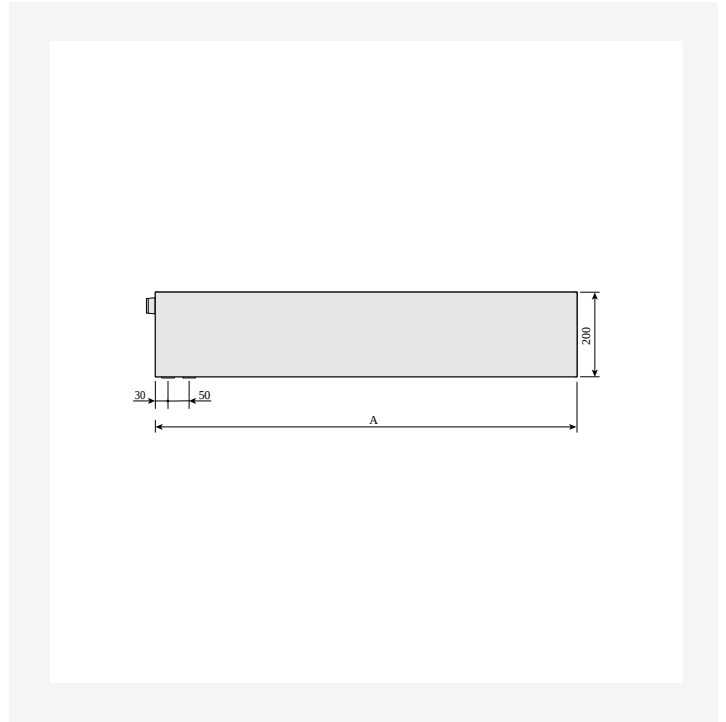
DimensionalDrawing - Plint PD și Plint RD, tip 21s, vedere de sus



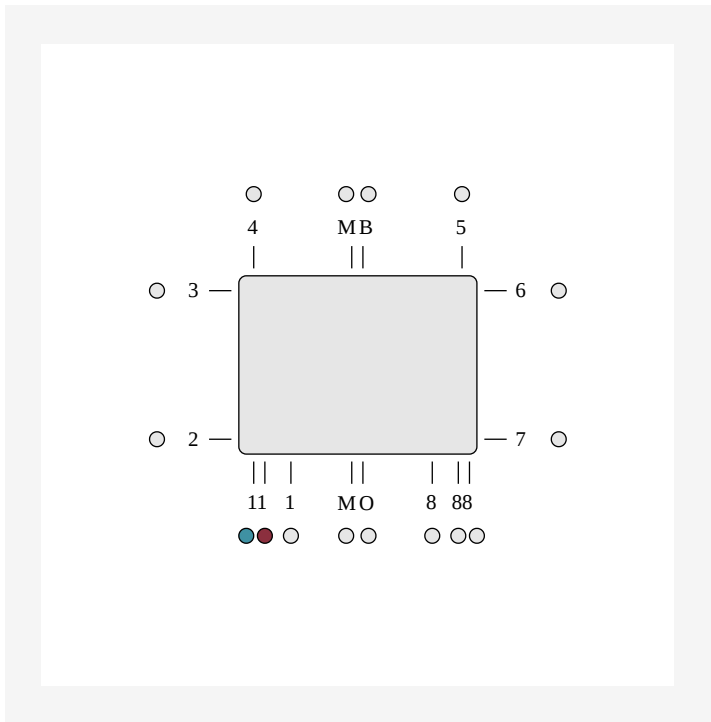
Resurse



DimensionalDrawing - Plint PD și Plint RD, tip 21 cu suporturi de podea, vedere laterală



DimensionalDrawing - Plint PD, vedere din spate



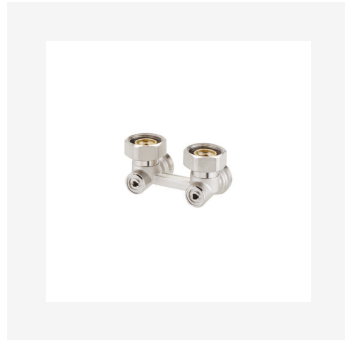
DimensionalDrawing - ETIM 11 Bottom connection, in-right-out-left. Bottom connection via integrated leash requires the use of a valve insert. Unused connections are plugged.



Produse similare



Ventil/ insert termostatic M30



Robinet H pentru radiator



Grilă superioară



Set de aerisitor și dop



Vopsea pentru retușare



Laterale



Suporți perete Monclac Plint



200

ÎNĂLȚIME 200 mm	LUNGIME	ADÂNCIME	NR. ARTICOL (STÂNGA)	NR. ARTICOL (DREAPTA)	EFFEKT (W) 45/35/20°C	EFFEKT (W) 55/45/20°C	EFFEKT (W) 75/65/20°C	VOLUM (L)	EXPONENT N	GREUTATE (KG)
Tip 21										
600	74		FOA2102006015300		94	165	322	1.5	1.31	8.3
700	74		FOA2102007015300		110	192	376	1.8	1.31	10.1
800	74		FOA2102008015300		125	220	430	2.0	1.31	11.2
900	74		FOA2102009015300		141	247	483	2.3	1.31	12.4
1000	74		FOA2102010015300		157	275	537	2.5	1.31	13.8
1100	74		FOA2102011015300		172	302	591	2.8	1.31	15.2
1200	74		FOA2102012015300		188	329	644	3.0	1.31	16.6
1400	74		FOA2102014015300		219	384	752	3.5	1.31	19.8
1600	74		FOA2102016015300		251	439	859	4.0	1.31	22.4
1800	74		FOA2102018015300		282	494	967	4.5	1.31	24.8
2000	74		FOA2102020015300		313	549	1074	5.0	1.31	27.6
2300	74		FOA2102023015300		360	631	1235	5.8	1.31	31.7
2600	74		FOA2102026015300		407	714	1396	6.5	1.31	35.9
3000	74		FOA2102030015300		470	824	1611	7.5	1.31	41.4
Tip 22										
600	106		FOA2202006015300		125	219	430	1.5	1.32	9.2
700	106		FOA2202007015300		146	256	502	1.8	1.32	11.3
800	106		FOA2202008015300		167	293	574	2.0	1.32	12.9
900	106		FOA2202009015300		188	329	645	2.3	1.32	14.5
1400	106		FOA2202014015300		292	512	1004	3.5	1.32	22.6
1600	106		FOA2202016015300		334	585	1147	4.0	1.32	25.8
1800	106		FOA2202018015300		375	658	1291	4.5	1.32	29.0
2000	106		FOA2202020015300		417	732	1434	5.0	1.32	32.2
2300	106		FOA2202023015300		479	841	1649	5.8	1.32	37.4



200

ÎNĂLȚIME 200 mm	LUNGIME	ADÂNCIME	NR. ARTICOL (STÂNGA)	NR. ARTICOL (DREAPTA)	EFFEKT (W) 45/35/20°C	EFFEKT (W) 55/45/20°C	EFFEKT (W) 75/65/20°C	VOLUM (L)	EXPONENT N	GREUTATE (KG)
	2600	106	FOA2202026015300		542	951	1864	6.5	1.32	41.9
	3000	106	FOA2202030015300		625	1097	2151	7.5	1.32	48.4
Tip 33	600	156	FOA3302006015310	FOA3302006015300	169	301	598	2.3	1.35	13.8
	700	156	FOA3302007015310		197	351	697	2.7	1.35	16.1
	800	156	FOA3302008015310	FOA3302008015300	226	401	797	3.0	1.35	18.4
	900	156	FOA3302009015310	FOA3302009015300	254	451	896	3.4	1.35	14.6
	1000	156	FOA3302010015310	FOA3302010015300	282	501	996	3.8	1.35	23.6
	1100	156	FOA3302011015310	FOA3302011015300	310	551	1096	4.2	1.35	25.4
	1200	156	FOA3302012015310	FOA3302012015300	338	601	1195	4.6	1.35	27.7
	1400	156	FOA3302014015310	FOA3302014015300	395	701	1394	5.3	1.35	32.3
	1600	156	FOA3302016015300		451	801	1594	6.1	1.35	36.9
	1800	156	FOA3302018015310	FOA3302018015300	508	902	1793	6.8	1.35	41.6
	2000	156	FOA3302020015310	FOA3302020015300	564	1002	1992	7.6	1.35	46.1
	2300	156	FOA3302023015310	FOA3302023015300	649	1152	2291	8.7	1.35	53.9
	2600	156	FOA3302026015310	FOA3302026015300	733	1302	2590	9.9	1.35	59.9
	3000	156	FOA3302030015310	FOA3302030015300	846	1503	2988	11.4	1.35	69.2
Tip 44	700	206	FOA4402007015300		263	466	925	3.9	1.34	19.8
	800	206	FOA4402008015300		301	533	1057	4.4	1.34	22.7
	900	206	FOA4402009015300		339	600	1189	5.0	1.34	25.5
	1000	206	FOA4402010015300		376	666	1321	5.5	1.34	29.5
	1100	206	FOA4402011015300		414	733	1453	6.0	1.34	31.2
	1200	206	FOA4402012015300		451	800	1585	6.6	1.34	34.8
	1400	206	FOA4402014015300		527	933	1849	7.7	1.34	39.8
	1600	206	FOA4402016015300		602	1066	2114	8.8	1.34	45.4



200

ÎNĂLȚIME 200 mm	LUNGIME	ADÂNCIME	NR. ARTICOL (STÂNGA)	NR. ARTICOL (DREAPTA)	EFFEKT (W) 45/35/20°C	EFFEKT (W) 55/45/20°C	EFFEKT (W) 75/65/20°C	VOLUM (L)	EXPONENT N	GREUTATE (KG)
	1800	206	FOA4402018015300		677	1199	2378	9.9	1.34	51.8
	2000	206	FOA4402020015300		752	1333	2642	11.0	1.34	56.8
	2300	206	FOA4402023015300		865	1533	3038	12.7	1.34	65.4
	2600	206	FOA4402026015300		978	1733	3435	14.3	1.34	73.8
	3000	206	FOA4402030015300		1129	1999	3963	16.5	1.34	85.1