

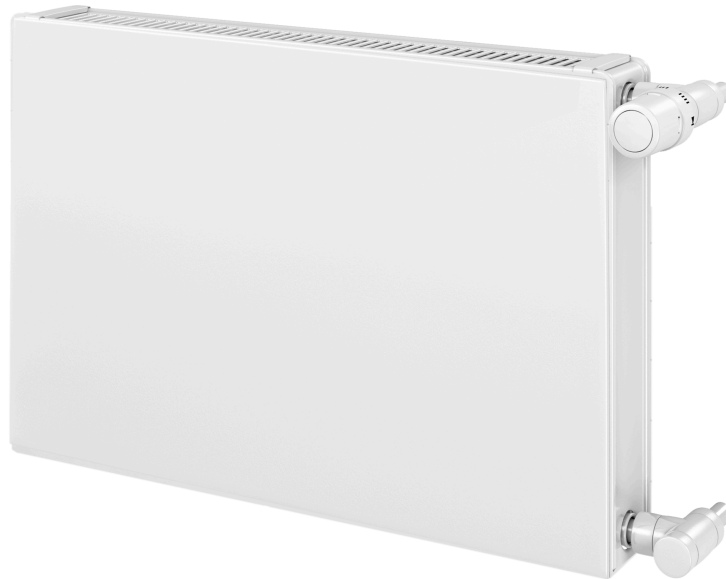


## Fiche technique

2026-01-27

# Reggane 3010 Plan

Doté de 4 orifices, avec face avant lisse aux bords arrondis.



- ✓ Design élégant
- ✓ Très haute performance thermique
- ✓ Confort de chauffe exemplaire
- ✓ Système de blocage de la grille supérieure pour renforcer le maintien et sécuriser l'installation
- ✓ Connectivité facile

Le radiateur panneau habillé REGGANE 3010 PLAN Compact se distingue par sa surface lisse, une face avant décorative plane, pour un rendu esthétique pur et ravissant. Il est habillé de deux joues latérales sur le côté englobant la grille supérieure maintenue par deux élégants clips marqués FINIMETAL. Raccordement classique au système de chauffage central à l'aide de ses 4 orifices, il bénéficie d'une pression de service 10 bar. Température de service maximale de 110°C Inclus : consoles et étriers de fixation, bouchons Couleur standard blanc (RAL 9016). Décliné en 63 couleurs, avec supplément tarifaire.



### Domaine d'application

Le Reggane 3010 Plan est idéal pour les espaces commerciaux et résidentiels nécessitant des solutions de chauffage efficaces et esthétiques. Les hauteurs de montage vont de 300 à 900 mm, avec des longueurs de 400 à 3000 mm. Il supporte des pressions jusqu'à 10 bars et délivre des puissances entre 534 et 5007 watts.

### Critères de sélection

Pour choisir le bon Reggane 3010 Plan selon vos besoins, considérez des facteurs comme la taille de la pièce et la puissance requise. Utilisez notre service de conception pour des calculs précis; pour une sélection rapide, consultez notre brochure.

### Usage

Installez le Reggane 3010 Plan à une hauteur appropriée entre 300 et 900 mm, et connectez-le à votre système de chauffage central via les 4

connecteurs 15/21 fournis. Assurez-vous que la pression ne dépasse pas 10 bars et utilisez-le à une température maximale de 110°C. Suivez les instructions du fabricant pour un montage sécurisé et un entretien périodique afin de garantir des performances optimales et une longue durée de vie.

### AMA Text

Le Reggane 3010 Plan est un radiateur compact et à haute efficacité, idéal pour les applications résidentielles et commerciales. Il dispose d'un panneau avant lisse, de multiples options de longueur et de hauteur (de 400 à 3000 mm de long, de 300 à 900 mm de haut), et délivre entre 534 et 5007 watts de puissance. Le Raccordement au système de chauffage central est simple avec quatre ports 15/21. Construit pour la durabilité, il supporte des pressions de fonctionnement jusqu'à 10 bars et des températures jusqu'à 110°C. Disponible en diverses couleurs RAL, le Reggane 3010 Plan allie fonctionnalité et design moderne



# Spécifications

CARACTÉRISTIQUES	UNITÉ	VALEURS
ETIM Class		EC011022 - Radiateur plat
Matériel		--
Type		11, 21, 22, 33
Structure de surface		--
Pression de service max.	bar (bar)	0.01
Nombre de raccords standard		--
Capacité thermique selon EN 442		Oui
Couleur standard		Oui
Couleur		--
Grille latérale		Oui
Grille supérieure		Oui
Numéro RAL		--
Degré de brillance		--
Dimension du filetage (en pouces)		--
Raccord fileté		--
Avec raccordement 1 point		Oui
Avec raccord de purge d'air		Oui
Avec purgeur d'air		Oui
Avec orifice de vidange		Oui



# Documents

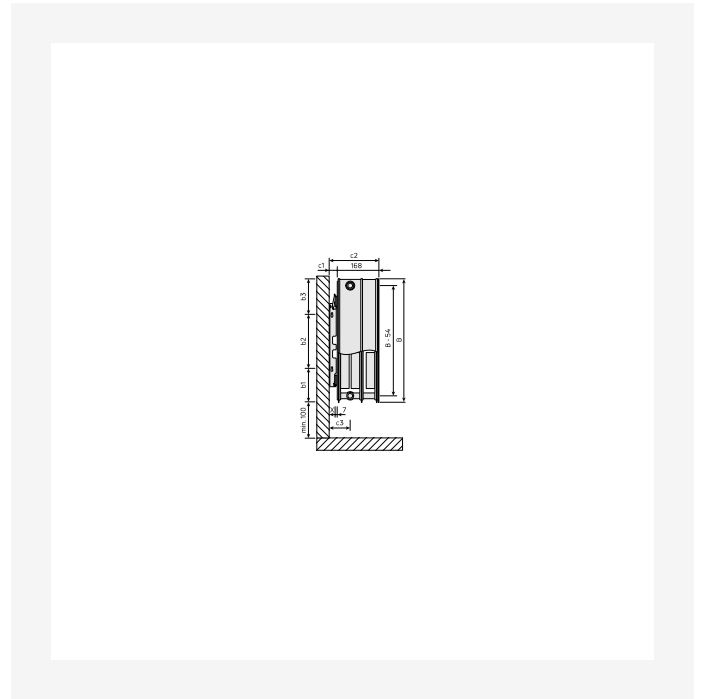
DOCUMENTS	TYPE DE DOCUMENT	LIEN
Catalogue Finimetal Produits & Solutions Génie Climatique 10_2025	Catalogue produit	<a href="https://asset.productmarketingcloud.com/api/assetstorage/3577_4f9c3dbe-149a-49b3-b7cf-19d0d78d0b82">https://asset.productmarketingcloud.com/api/assetstorage/3577_4f9c3dbe-149a-49b3-b7cf-19d0d78d0b82</a>
Manuel d'installation fixations murales MCW-6 (sauf pour type 21KV 22KV)	Guide de l'utilisateur	<a href="https://asset.productmarketingcloud.com/api/assetstorage/3577_030df0cf-cefc-4820-b050-184afe84b470">https://asset.productmarketingcloud.com/api/assetstorage/3577_030df0cf-cefc-4820-b050-184afe84b470</a>



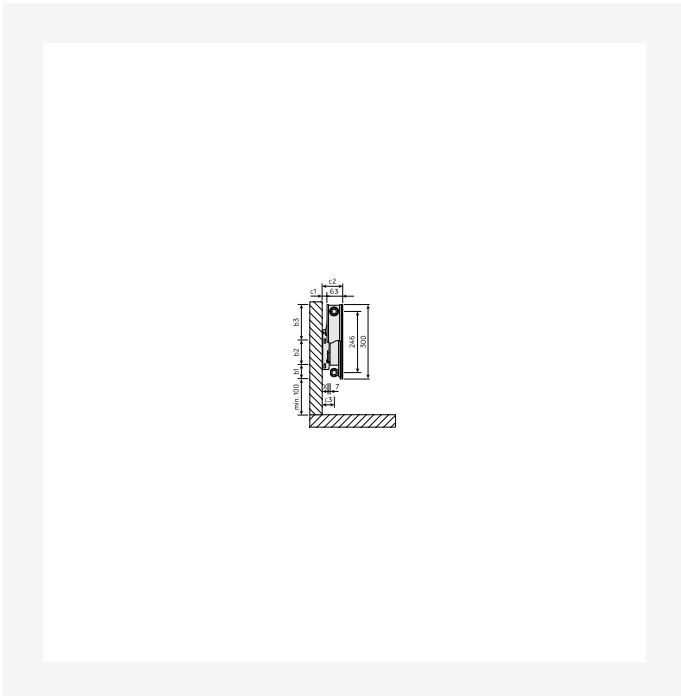
# Sources



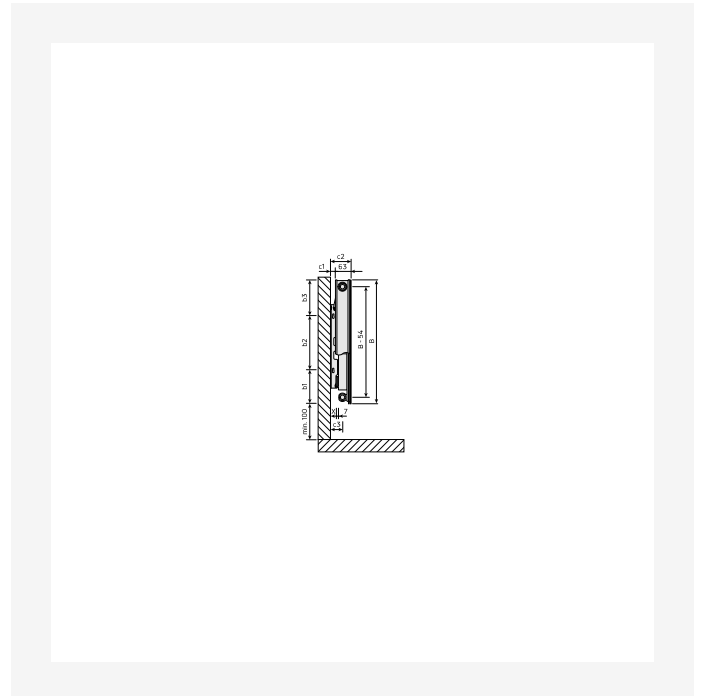
Image produit (HD) - FM-Reggane3010Plan-image-2000x2000.jpg.png



Plan Coté - Reggane 3010 Deco and Reggane 3010 Plan, type 33 H400\_900, Vue latérale



Plan Coté - Reggane 3010 Plan/Deco, type 11 H300, Vue latérale



Plan Coté - Reggane 3010 Plan/Deco, type 11 H400\_900, Vue latérale

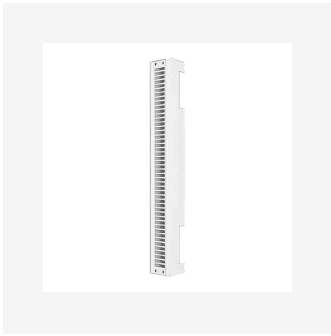








# Accessoires





# 300

HAUTEUR 300 mm	LONGEUR	PROFONDEUR	CODE ARTICLE	Puissance (W) 75/65/20°C	Puissance (W) 55/45/20°C	VOLUME (l)	EXPOSANT N	POIDS (kg)
<b>Type 11</b>								
	400	63	11KP300 0400	213	109	0.0	1.31	6.6
	520	63	11KP300 0520	277	142	0.0	1.31	8.1
	600	63	11KP300 0600	319	163	0.0	1.31	9.0
	720	63	11KP300 0720	383	196	0.0	1.31	10.4
	800	63	11KP300 0800	426	218	0.0	1.31	11.4
	920	63	11KP300 0920	489	251	0.0	1.31	12.8
	1000	63	11KP300 1000	532	272	0.0	1.31	13.7
	1120	63	11KP300 1120	596	305	0.0	1.31	15.2
	1200	63	11KP300 1200	638	327	0.0	1.31	16.1
<b>Type 21</b>								
	400	82	21KP300 0400	313	159	0.0	1.33	8.5
	520	82	21KP300 0520	407	207	0.0	1.33	10.5
	600	82	21KP300 0600	470	238	0.0	1.33	11.9
	720	82	21KP300 0720	564	286	0.0	1.33	13.9
	800	82	21KP300 0800	626	318	0.0	1.33	15.3
	920	82	21KP300 0920	720	366	0.0	1.33	17.3
	1000	82	21KP300 1000	783	397	0.0	1.33	18.7



## 300

HAUTEUR 300 mm	LONGEUR	PROFONDEUR	CODE ARTICLE	Puissance (W) 75/65/20°C	Puissance (W) 55/45/20°C	VOLUME (l)	EXPOSANT N	POIDS (kg)
	1120	82	21KP300 1120	877	445	0.0	1.33	20.7
	1200	82	21KP300 1200	940	477	0.0	1.33	22.0
<b>Type 22</b>								
	800	107	22KP300 0800	857	439	0.0	1.31	17.6
	920	107	22KP300 0920	985	505	0.0	1.31	20.1
	1000	107	22KP300 1000	1.071	549	0.0	1.31	21.7
	1120	107	22KP300 1120	1.2	615	0.0	1.31	24.1
	1200	107	22KP300 1200	1.285	659	0.0	1.31	25.6
	1320	107	22KP300 1320	1.414	725	0.0	1.31	28.0
	1400	107	22KP300 1400	1.499	769	0.0	1.31	29.7
	1600	107	22KP300 1600	1.714	878	0.0	1.31	33.6
	1800	107	22KP300 1800	1.928	988	0.0	1.31	37.8
	2000	107	22KP300 2000	2.142	1.098	0.0	1.31	41.8
	2200	107	22KP300 2200	2.356	1.208	0.0	1.31	45.7
	2400	107	22KP300 2400	2.57	1.318	0.0	1.31	49.7
	2600	107	22KP300 2600	2.785	1.427	0.0	1.31	53.6
	2800	107	22KP300 2800	2.999	1.537	0.0	1.31	57.6



## 300

HAUTEUR 300 mm	LONGEUR	PROFONDEUR	CODE ARTICLE	Puissance (W) 75/65/20°C	Puissance (W) 55/45/20°C	VOLUME (l)	EXPOSANT N	POIDS (kg)
	3000	107	22KP300 3000	3.213	1.647	0.0	1.31	61.6
<b>Type 33</b>								
	800	168	33KP300 0800	1.253	640	0.0	1.31	24.8
	920	168	33KP300 0920	1.441	736	0.0	1.31	28.3
	1000	168	33KP300 1000	1.566	801	0.0	1.31	30.6
	1120	168	33KP300 1120	1.754	897	0.0	1.31	34.0
	1200	168	33KP300 1200	1.879	961	0.0	1.31	36.2
	1320	168	33KP300 1320	2.067	1.057	0.0	1.31	39.6
	1400	168	33KP300 1400	2.192	1.121	0.0	1.31	42.0
	1600	168	33KP300 1600	2.506	1.281	0.0	1.31	47.6
	1800	168	33KP300 1800	2.819	1.441	0.0	1.31	53.5
	2000	168	33KP300 2000	3.132	1.601	0.0	1.31	59.2
	2200	168	33KP300 2200	3.445	1.761	0.0	1.31	64.8
	2400	168	33KP300 2400	3.758	1.921	0.0	1.31	70.5
	2600	168	33KP300 2600	4.072	2.081	0.0	1.31	76.1



## 400

HAUTEUR 400 mm	LONGEUR	PROFONDEUR	CODE ARTICLE	Puissance (W) 75/65/20°C	Puissance (W) 55/45/20°C	VOLUME (l)	EXPOSANT N	POIDS (kg)
<b>Type 11</b>								
400	63		11KP400 0400	264	134	0.0	1.32	8.3
520	63		11KP400 0520	343	175	0.0	1.32	10.3
600	63		11KP400 0600	396	202	0.0	1.32	11.6
720	63		11KP400 0720	475	242	0.0	1.32	13.5
800	63		11KP400 0800	528	269	0.0	1.32	14.7
920	63		11KP400 0920	607	309	0.0	1.32	16.7
1000	63		11KP400 1000	660	336	0.0	1.32	17.9
1120	63		11KP400 1120	739	376	0.0	1.32	19.9
1200	63		11KP400 1200	792	403	0.0	1.32	21.1
1320	63		11KP400 1320	871	444	0.0	1.32	23.3
1400	63		11KP400 1400	924	471	0.0	1.32	24.6
1600	63		11KP400 1600	1.056	538	0.0	1.32	27.8
1800	63		11KP400 1800	1.188	605	0.0	1.32	31.0
<b>Type 21</b>								
400	82		21KP400 0400	395	201	0.0	1.33	10.8
520	82		21KP400 0520	514	261	0.0	1.33	13.5
600	82		21KP400 0600	593	301	0.0	1.33	15.3



## 400

HAUTEUR 400 mm	LONGEUR	PROFONDEUR	CODE ARTICLE	Puissance (W) 75/65/20°C	Puissance (W) 55/45/20°C	VOLUME (l)	EXPOSANT N	POIDS (kg)
	720	82	21KP400 0720	711	361	0.0	1.33	18.1
	800	82	21KP400 0800	790	401	0.0	1.33	19.9
	920	82	21KP400 0920	909	462	0.0	1.33	22.6
	1000	82	21KP400 1000	988	502	0.0	1.33	24.4
	1120	82	21KP400 1120	1107	562	0.0	1.33	27.2
	1200	82	21KP400 1200	1186	602	0.0	1.33	29.0
	1320	82	21KP400 1320	1304	662	0.0	1.33	31.7
	1400	82	21KP400 1400	1383	702	0.0	1.33	33.5
	1600	82	21KP400 1600	1581	803	0.0	1.33	38.1
	1800	82	21KP400 1800	1778	903	0.0	1.33	42.8
<b>Type 22</b>								
	400	107	22KP400 0400	534	271	0.0	1.33	12.5
	520	107	22KP400 0520	695	353	0.0	1.33	15.8
	600	107	22KP400 0600	802	407	0.0	1.33	18.0
	720	107	22KP400 0720	962	488	0.0	1.33	21.2
	800	107	22KP400 0800	1.069	542	0.0	1.33	23.4
	920	107	22KP400 0920	1.229	624	0.0	1.33	26.7



## 400

HAUTEUR 400 mm	LONGEUR	PROFONDEUR	CODE ARTICLE	Puissance (W) 75/65/20°C	Puissance (W) 55/45/20°C	VOLUME (l)	EXPOSANT N	POIDS (kg)
	1000	107	22KP400 1000	1.336	678	0.0	1.33	28.9
	1120	107	22KP400 1120	1.496	759	0.0	1.33	32.2
	1200	107	22KP400 1200	1.603	813	0.0	1.33	34.3
	1320	107	22KP400 1320	1.764	895	0.0	1.33	37.6
	1400	107	22KP400 1400	1.87	949	0.0	1.33	39.8
	1600	107	22KP400 1600	2.138	1.085	0.0	1.33	45.3
	1800	107	22KP400 1800	2.405	1.22	0.0	1.33	50.9
	2000	107	22KP400 2000	2.672	1.356	0.0	1.33	56.3
	2200	107	22KP400 2200	2.939	1.491	0.0	1.33	61.7
	2400	107	22KP400 2400	3.206	1.627	0.0	1.33	67.2
	2600	107	22KP400 2600	3.474	1.763	0.0	1.33	72.6
	2800	107	22KP400 2800	3.741	1.898	0.0	1.33	78.0
	3000	107	22KP400 3000	4.008	2.034	0.0	1.33	83.4
<b>Type 33</b>								
	800	168	33KP400 0800	1.557	784	0.0	1.34	33.0
	920	168	33KP400 0920	1.79	902	0.0	1.34	37.8
	1000	168	33KP400 1000	1.946	980	0.0	1.34	40.9



## 400

HAUTEUR 400 mm	LONGEUR	PROFONDEUR	CODE ARTICLE	Puissance (W) 75/65/20°C	Puissance (W) 55/45/20°C	VOLUME (l)	EXPOSANT N	POIDS (kg)
	1120	168	33KP400 1120	218	1.098	0.0	1.34	45.6
	1200	168	33KP400 1200	2.335	1.176	0.0	1.34	48.7
	1320	168	33KP400 1320	2.569	1.294	0.0	1.34	53.3
	1400	168	33KP400 1400	2.724	1.372	0.0	1.34	56.5
	1600	168	33KP400 1600	3.114	1.569	0.0	1.34	64.3
	1800	168	33KP400 1800	3.503	1.765	0.0	1.34	72.3
	2000	168	33KP400 2000	3.892	1.961	0.0	1.34	80.0



## 500

HAUTEUR 500 mm	LONGEUR	PROFONDEUR	CODE ARTICLE	Puissance (W) 75/65/20°C	Puissance (W) 55/45/20°C	VOLUME (l)	EXPOSANT N	POIDS (kg)
<b>Type 11</b>								
400	63		11KP500 0400	314	160	0.0	1.31	9.5
520	63		11KP500 0520	408	208	0.0	1.31	11.7
600	63		11KP500 0600	470	241	0.0	1.31	13.2
720	63		11KP500 0720	564	289	0.0	1.31	15.4
800	63		11KP500 0800	627	321	0.0	1.31	16.9
920	63		11KP500 0920	721	369	0.0	1.31	19.1
1000	63		11KP500 1000	784	401	0.0	1.31	20.6
1120	63		11KP500 1120	878	449	0.0	1.31	22.8
1200	63		11KP500 1200	941	481	0.0	1.31	24.3
1320	63		11KP500 1320	1.035	529	0.0	1.31	26.9
1400	63		11KP500 1400	1.098	561	0.0	1.31	28.3
1600	63		11KP500 1600	1.254	641	0.0	1.31	32.0
1800	63		11KP500 1800	1.411	722	0.0	1.31	35.7
2000	63		11KP500 2000	1.568	802	0.0	1.31	39.5
<b>Type 21</b>								
400	82		21KP500 0400	469	242	0.0	1.30	12.6
520	82		21KP500 0520	610	314	0.0	1.30	15.8



## 500

HAUTEUR 500 mm	LONGEUR	PROFONDEUR	CODE ARTICLE	Puissance (W) 75/65/20°C	Puissance (W) 55/45/20°C	VOLUME (l)	EXPOSANT N	POIDS (kg)
	600	82	21KP500 0600	704	362	0.0	1.30	18.0
	720	82	21KP500 0720	845	435	0.0	1.30	21.2
	800	82	21KP500 0800	938	483	0.0	1.30	23.4
	920	82	21KP500 0920	1.079	556	0.0	1.30	26.7
	1000	82	21KP500 1000	1.173	604	0.0	1.30	28.8
	1120	82	21KP500 1120	1.314	676	0.0	1.30	32.0
	1200	82	21KP500 1200	1.408	725	0.0	1.30	34.2
	1320	82	21KP500 1320	1.548	797	0.0	1.30	37.4
	1400	82	21KP500 1400	1.642	846	0.0	1.30	39.6
	1600	82	21KP500 1600	1.877	966	0.0	1.30	45.0
	1800	82	21KP500 1800	2.111	1.087	0.0	1.30	50.5
	2000	82	21KP500 2000	2.346	1.208	0.0	1.30	55.9
<b>Type 22</b>								
	400	107	22KP500 0400	608	309	0.0	1.32	14.4
	520	107	22KP500 0520	790	402	0.0	1.32	18.1
	600	107	22KP500 0600	912	464	0.0	1.32	20.7
	720	107	22KP500 0720	1.094	557	0.0	1.32	24.4



## 500

HAUTEUR 500 mm	LONGEUR	PROFONDEUR	CODE ARTICLE	Puissance (W) 75/65/20°C	Puissance (W) 55/45/20°C	VOLUME (l)	EXPOSANT N	POIDS (kg)
	800	107	22KP500 0800	1.216	619	0.0	1.32	26.9
	920	107	22KP500 0920	1.398	712	0.0	1.32	30.8
	1000	107	22KP500 1000	1.52	774	0.0	1.32	33.3
	1120	107	22KP500 1120	1.702	867	0.0	1.32	37.1
	1200	107	22KP500 1200	1.824	928	0.0	1.32	39.6
	1320	107	22KP500 1320	2.006	1.021	0.0	1.32	43.4
	1400	107	22KP500 1400	2.128	1.083	0.0	1.32	46.0
	1600	107	22KP500 1600	2.432	1.238	0.0	1.32	52.2
	1800	107	22KP500 1800	2.736	1.393	0.0	1.32	58.7
	2000	107	22KP500 2000	3.04	1.547	0.0	1.32	65.0
	2200	107	22KP500 2200	3.344	1.702	0.0	1.32	71.2
	2400	107	22KP500 2400	3.648	1.857	0.0	1.32	77.5
	2600	107	22KP500 2600	3.952	2.012	0.0	1.32	83.8
	2800	107	22KP500 2800	4.256	2.166	0.0	1.32	90.1
	3000	107	22KP500 3000	4.56	2.321	0.0	1.32	96.3
<b>Type 33</b>								
	400	168	33KP500 0400	857	435	0.0	1.33	20.1



## 500

HAUTEUR 500 mm	LONGEUR	PROFONDEUR	CODE ARTICLE	Puissance (W) 75/65/20°C	Puissance (W) 55/45/20°C	VOLUME (l)	EXPOSANT N	POIDS (kg)
	520	168	33KP500 0520	1.114	565	0.0	1.33	25.4
	600	168	33KP500 0600	1.285	652	0.0	1.33	29.0
	720	168	33KP500 0720	1.542	783	0.0	1.33	34.4
	800	168	33KP500 0800	1.714	870	0.0	1.33	38.0
	920	168	33KP500 0920	1.971	1	0.0	1.33	43.4
	1000	168	33KP500 1000	2.142	1.087	0.0	1.33	47.0
	1120	168	33KP500 1120	2.399	1.218	0.0	1.33	52.4
	1200	168	33KP500 1200	2.57	1.305	0.0	1.33	56.0
	1320	168	33KP500 1320	2.827	1.435	0.0	1.33	61.3
	1400	168	33KP500 1400	2.999	1.522	0.0	1.33	65.0
	1600	168	33KP500 1600	3.427	1.74	0.0	1.33	73.9
	1800	168	33KP500 1800	3.856	1.957	0.0	1.33	83.1
	2000	168	33KP500 2000	4.284	2.175	0.0	1.33	92.0



## 600

HAUTEUR 600 mm	LONGEUR	PROFONDEUR	CODE ARTICLE	Puissance (W) 75/65/20°C	Puissance (W) 55/45/20°C	VOLUME (l)	EXPOSANT N	POIDS (kg)
<b>Type 11</b>								
400	63		11KP600 0400	338	174	0.0	1.30	10.6
520	63		11KP600 0520	439	226	0.0	1.30	13.1
600	63		11KP600 0600	506	260	0.0	1.30	14.8
720	63		11KP600 0720	608	312	0.0	1.30	17.3
800	63		11KP600 0800	675	347	0.0	1.30	19.0
920	63		11KP600 0920	776	399	0.0	1.30	21.5
1000	63		11KP600 1000	844	434	0.0	1.30	23.2
1120	63		11KP600 1120	945	486	0.0	1.30	25.7
1200	63		11KP600 1200	1.013	521	0.0	1.30	27.4
1320	63		11KP600 1320	1.114	573	0.0	1.30	30.2
1400	63		11KP600 1400	1.182	607	0.0	1.30	31.9
1600	63		11KP600 1600	1.35	694	0.0	1.30	36.1
1800	63		11KP600 1800	1.519	781	0.0	1.30	40.3
2000	63		11KP600 2000	1.688	868	0.0	1.30	44.5
<b>Type 21</b>								
400	82		21KP600 0400	520	268	0.0	1.30	14.4
520	82		21KP600 0520	677	348	0.0	1.30	18.1



600

HAUTEUR 600 mm	LONGEUR	PROFONDEUR	CODE ARTICLE	Puissance (W) 75/65/20°C	Puissance (W) 55/45/20°C	VOLUME (l)	EXPOSANT N	POIDS (kg)
	600	82	21KP600 0600	781	401	0.0	1.30	20.6
	720	82	21KP600 0720	937	482	0.0	1.30	24.3
	800	82	21KP600 0800	1.041	535	0.0	1.30	26.8
	920	82	21KP600 0920	1.197	615	0.0	1.30	30.5
	1000	82	21KP600 1000	1.301	669	0.0	1.30	33.0
	1120	82	21KP600 1120	1.457	749	0.0	1.30	36.7
	1200	82	21KP600 1200	1.561	803	0.0	1.30	39.2
	1320	82	21KP600 1320	1.717	883	0.0	1.30	42.9
	1400	82	21KP600 1400	1.821	937	0.0	1.30	45.5
	1600	82	21KP600 1600	2.082	1.07	0.0	1.30	51.6
	1800	82	21KP600 1800	2.342	1.204	0.0	1.30	58.0
	2000	82	21KP600 2000	2.602	1.338	0.0	1.30	64.2
<b>Type 22</b>								
	400	107	22KP600 0400	668	337	0.0	1.34	16.2
	520	107	22KP600 0520	868	438	0.0	1.34	20.4
	600	107	22KP600 0600	1.001	506	0.0	1.34	23.3
	720	107	22KP600 0720	1.202	607	0.0	1.34	27.5



## 600

HAUTEUR 600 mm	LONGEUR	PROFONDEUR	CODE ARTICLE	Puissance (W) 75/65/20°C	Puissance (W) 55/45/20°C	VOLUME (l)	EXPOSANT N	POIDS (kg)
	800	107	22KP600 0800	1.335	674	0.0	1.34	30.4
	920	107	22KP600 0920	1.535	776	0.0	1.34	34.7
	1000	107	22KP600 1000	1.669	843	0.0	1.34	37.6
	1120	107	22KP600 1120	1.869	944	0.0	1.34	41.8
	1200	107	22KP600 1200	2.003	1.012	0.0	1.34	44.6
	1320	107	22KP600 1320	2.203	1.113	0.0	1.34	48.9
	1400	107	22KP600 1400	2.337	1.18	0.0	1.34	51.8
	1600	107	22KP600 1600	2.67	1.349	0.0	1.34	58.9
	1800	107	22KP600 1800	3.004	1.517	0.0	1.34	66.2
	2000	107	22KP600 2000	3.338	1.686	0.0	1.34	73.3
	2200	107	22KP600 2200	3.672	1.855	0.0	1.34	80.4
	2400	107	22KP600 2400	4.006	2.023	0.0	1.34	87.5
	2600	107	22KP600 2600	4.339	2.192	0.0	1.34	94.6
	2800	107	22KP600 2800	4.673	2.36	0.0	1.34	101.7
	3000	107	22KP600 3000	5.007	2.529	0.0	1.34	108.8
<b>Type 33</b>								
	400	168	33KP600 0400	967	489	0.0	1.33	22.6



## 600

HAUTEUR 600 mm	LONGEUR	PROFONDEUR	CODE ARTICLE	Puissance (W) 75/65/20°C	Puissance (W) 55/45/20°C	VOLUME (l)	EXPOSANT N	POIDS (kg)
	520	168	33KP600 0520	1.257	636	0.0	1.33	28.6
	600	168	33KP600 0600	1.451	734	0.0	1.33	32.6
	720	168	33KP600 0720	1.741	881	0.0	1.33	38.7
	800	168	33KP600 0800	1.934	979	0.0	1.33	42.7
	920	168	33KP600 0920	2.225	1.126	0.0	1.33	48.9
	1000	168	33KP600 1000	2.418	1.224	0.0	1.33	52.9
	1120	168	33KP600 1120	2.708	1.37	0.0	1.33	58.9
	1200	168	33KP600 1200	2.902	1.468	0.0	1.33	63.0
	1320	168	33KP600 1320	3.192	1.615	0.0	1.33	69.0
	1400	168	33KP600 1400	3.385	1.713	0.0	1.33	73.2
	1600	168	33KP600 1600	3.869	1.958	0.0	1.33	83.2
	1800	168	33KP600 1800	4.352	2.202	0.0	1.33	93.5
	2000	168	33KP600 2000	4.836	2.447	0.0	1.33	103.6
	2200	168	33KP600 2200	5.32	2.692	0.0	1.33	113.6



## 750

HAUTEUR 750 mm	LONGEUR	PROFONDEUR	CODE ARTICLE	Puissance (W) 75/65/20°C	Puissance (W) 55/45/20°C	VOLUME (l)	EXPOSANT N	POIDS (kg)
<b>Type 11</b>								
	400	63	11KP750 0400	415	213	0.0	1.30	13.0
	520	63	11KP750 0520	539	277	0.0	1.30	16.3
	600	63	11KP750 0600	622	320	0.0	1.30	18.5
	720	63	11KP750 0720	747	384	0.0	1.30	21.8
	800	63	11KP750 0800	830	427	0.0	1.30	23.9
	920	63	11KP750 0920	954	491	0.0	1.30	27.2
	1000	63	11KP750 1000	1.037	534	0.0	1.30	29.4
	1120	63	11KP750 1120	1.161	598	0.0	1.30	32.6
	1200	63	11KP750 1200	1.244	640	0.0	1.30	34.8
	1320	63	11KP750 1320	1.369	704	0.0	1.30	38.4
	1400	63	11KP750 1400	1.452	747	0.0	1.30	40.6
	1600	63	11KP750 1600	1.659	854	0.0	1.30	46.0
<b>Type 21</b>								
	400	82	21KP750 0400	604	310	0.0	1.30	17.8
	520	82	21KP750 0520	785	404	0.0	1.30	22.5
	600	82	21KP750 0600	906	466	0.0	1.30	25.7
	720	82	21KP750 0720	1.087	559	0.0	1.30	30.4



## 750

HAUTEUR 750 mm	LONGEUR	PROFONDEUR	CODE ARTICLE	Puissance (W) 75/65/20°C	Puissance (W) 55/45/20°C	VOLUME (l)	EXPOSANT N	POIDS (kg)
	800	82	21KP750 0800	1.208	621	0.0	1.30	33.5
	920	82	21KP750 0920	1.389	714	0.0	1.30	38.4
	1000	82	21KP750 1000	1.51	776	0.0	1.30	41.5
	1120	82	21KP750 1120	1.691	869	0.0	1.30	46.2
	1200	82	21KP750 1200	1.812	931	0.0	1.30	49.4
	1320	82	21KP750 1320	1.993	1.025	0.0	1.30	54.1
	1400	82	21KP750 1400	2.114	1.087	0.0	1.30	57.3
<b>Type 22</b>	400	107	22KP750 0400	776	393	0.0	1.33	20.4
	520	107	22KP750 0520	1.009	511	0.0	1.33	26.0
	600	107	22KP750 0600	1.164	589	0.0	1.33	29.7
	720	107	22KP750 0720	1.397	707	0.0	1.33	35.3
	800	107	22KP750 0800	1.552	786	0.0	1.33	39.0
	920	107	22KP750 0920	1.785	903	0.0	1.33	44.6
	1000	107	22KP750 1000	1.94	982	0.0	1.33	48.3
	1120	107	22KP750 1120	2.173	1.1	0.0	1.33	53.9
	1200	107	22KP750 1200	2.328	1.178	0.0	1.33	57.6



# 750

HAUTEUR 750 mm	LONGEUR	PROFONDEUR	CODE ARTICLE	Puissance (W) 75/65/20°C	Puissance (W) 55/45/20°C	VOLUME (l)	EXPOSANT N	POIDS (kg)
	1320	107	22KP750 1320	2.561	1.296	0.0	1.33	63.2
	1400	107	22KP750 1400	2.716	1.375	0.0	1.33	67.0
	1600	107	22KP750 1600	3.104	1.571	0.0	1.33	76.2



## 900

HAUTEUR 900 mm	LONGEUR	PROFONDEUR	CODE ARTICLE	Puissance (W) 75/65/20°C	Puissance (W) 55/45/20°C	VOLUME (l)	EXPOSANT N	POIDS (kg)
<b>Type 11</b>								
	400	63	11KP900 0400	480	243	0.0	1.33	14.9
	520	63	11KP900 0520	623	316	0.0	1.33	18.6
	600	63	11KP900 0600	719	365	0.0	1.33	21.1
	720	63	11KP900 0720	863	438	0.0	1.33	24.9
	800	63	11KP900 0800	959	487	0.0	1.33	27.4
	920	63	11KP900 0920	1.103	560	0.0	1.33	31.2
	1000	63	11KP900 1000	1.199	609	0.0	1.33	33.7
	1120	63	11KP900 1120	1.343	682	0.0	1.33	37.5
	1200	63	11KP900 1200	1.439	730	0.0	1.33	40.0
	1320	63	11KP900 1320	1.583	803	0.0	1.33	44.1
	1400	63	11KP900 1400	1.679	852	0.0	1.33	46.6
	1600	63	11KP900 1600	1.918	974	0.0	1.33	52.9
<b>Type 21</b>								
	400	82	21KP900 0400	708	359	0.0	1.33	20.8
	520	82	21KP900 0520	920	467	0.0	1.33	26.4
	600	82	21KP900 0600	1.061	539	0.0	1.33	30.1
	720	82	21KP900 0720	1.274	647	0.0	1.33	35.7



## 900

HAUTEUR 900 mm	LONGEUR	PROFONDEUR	CODE ARTICLE	Puissance (W) 75/65/20°C	Puissance (W) 55/45/20°C	VOLUME (l)	EXPOSANT N	POIDS (kg)
	800	82	21KP900 0800	1.415	719	0.0	1.33	39.4
	920	82	21KP900 0920	1.627	827	0.0	1.33	45.0
	1000	82	21KP900 1000	1.769	898	0.0	1.33	48.7
	1120	82	21KP900 1120	1.981	1.006	0.0	1.33	54.3
	1200	82	21KP900 1200	2.123	1.078	0.0	1.33	58.0
	1320	82	21KP900 1320	2.335	1.186	0.0	1.33	63.6
	1400	82	21KP900 1400	2.477	1.258	0.0	1.33	67.4
<b>Type 22</b>	400	107	22KP900 0400	899	451	0.0	1.35	23.4
	520	107	22KP900 0520	1.169	587	0.0	1.35	29.8
	600	107	22KP900 0600	1.349	677	0.0	1.35	34.1
	720	107	22KP900 0720	1.619	813	0.0	1.35	40.5
	800	107	22KP900 0800	1.798	903	0.0	1.35	44.8
	920	107	22KP900 0920	2.068	1.038	0.0	1.35	51.3
	1000	107	22KP900 1000	2.248	1.129	0.0	1.35	55.6
	1120	107	22KP900 1120	2.518	1.264	0.0	1.35	62.0
	1200	107	22KP900 1200	2.698	1.354	0.0	1.35	66.3



## 900

HAUTEUR 900 mm	LONGEUR	PROFONDEUR	CODE ARTICLE	Puissance (W) 75/65/20°C	Puissance (W) 55/45/20°C	VOLUME (l)	EXPOSANT N	POIDS (kg)
	1320	107	22KP900 1320	2.967	1.49	0.0	1.35	72.7
	1400	107	22KP900 1400	3.147	1.58	0.0	1.35	77.0
	1600	107	22KP900 1600	3.597	1.806	0.0	1.35	87.7
<b>Type 33</b>								
	400	168	33KP900 0400	1.264	639	0.0	1.34	32.8
	520	168	33KP900 0520	1.643	830	0.0	1.34	41.9
	600	168	33KP900 0600	1.895	958	0.0	1.34	48.0
	720	168	33KP900 0720	2.274	1.149	0.0	1.34	57.1
	800	168	33KP900 0800	2.527	1.277	0.0	1.34	63.1
	920	168	33KP900 0920	2.906	1.469	0.0	1.34	72.4
	1000	168	33KP900 1000	3.159	1.596	0.0	1.34	78.4
	1120	168	33KP900 1120	3.538	1.788	0.0	1.34	87.5
	1200	168	33KP900 1200	3.791	1.916	0.0	1.34	93.6
	1320	168	33KP900 1320	4.17	2.107	0.0	1.34	102.7
	1400	168	33KP900 1400	4.423	2.235	0.0	1.34	108.9