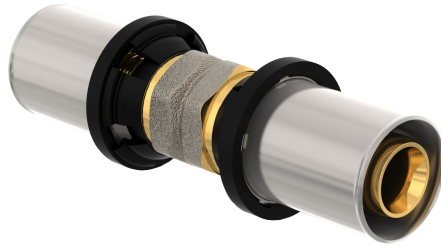


# CLEVERFIT radiālais savienojums

Latvia - Purmo



- Palielināta izturība
- Leak Before Press
- Lietotājam ērta uzstādīšana
- Plaša pielietošana
- Sertificēta drošība

## Apraksts

Misiņa CLEVERFIT Radial Press savienojums ar dziļi ievietotiem O-gredzeniem un pārbaudes logu nodrošina izcilu hermētiskumu; Leak Before Press funkcija ļauj savlaicīgi noteikt nepilnīgi nospiestus savienojumus; ārējais niķeļa pārklājums un plastmasas izolācijas gredzens novērš galvanisko koroziju; savietojams ar TH, H, U, F, VP presprofilus un atbilst PZH dzeramā ūdens drošības prasībām.

## Pielietojuma joma

CLEVERFIT Radial savienojums ir daļa no apkures un dzeramā ūdens sistēmām. Tas ir piemērots augstas temperatūras un augsta spiediena pielietojumiem — darba temperatūra līdz 90°C, īslaicīga maksimālā temperatūra 100°C un darba spiediens līdz 10 bar.

## Atlases kritēriji

Lai nodrošinātu pareizu produktu izvēli, lūdzu, izmantojiet mūsu kalkulatoru rīkus un produktu bukletus. Ja nepieciešama palīdzība, sazinieties ar mūsu pārdošanas komandu.

## Lietotāja pamatinstrukcijas

Pirms CLEVERFIT Radial Press savienojuma montāžas pārliecinies, ka caurule ir taisni nogriezta, kalibrēta un bez asumiem. Ievieto cauruli līdz inspekcijas logam un izmanto atbilstošā profila presēšanas instrumentu. Pēc montāžas veic spiediena testu, lai apstiprinātu hermētiskumu.

## Recepšu teksta precizētāji

CLEVERFIT Radial Press misiņa savienojums ar ārējo niķeļa pārklājumu ir izturīgs pret lielu mehānisko slodzi, temperatūrām līdz 90°C un spiedienam līdz 10 bar. Dziļi ievietotie O-gredzeni nodrošina drošu blīvējumu, pārbaudes logs ļauj pārbaudīt caurules pareizu ievietošanu, bet Leak-Before-Press funkcija palīdz nekavējoties atklāt nesaspiestus savienojumus. Piemērots apkures un dzeramā ūdens sistēmām, sertificēts DVGW un PZH. Multitool funkcija ļauj izmantot presēšanas profilus TH, H, U, F un VP. Pieejams diametrā no 16 līdz 63 mm.

## Garantija

# Specifikācija

Funkcija	Vienība	Vērtība
Etim Class		EC003024 - Piederums ar 2 savienojumiem
Dziļums	Millimetre (mm)	20, 27.3, 30, 34, 39.3, 40, 61.3
Svars	Kilogram (kg)	0.0658, 0.0904, 0.1023, 0.1027, 0.125, 0.1387, 0.146, 0.1468, 0.1693, 0.359
Augstums	Millimetre (mm)	27.3, 34, 39.3, 61.3
Modelis		1-daļa, 2-daļīgs
Forma		Tieši
Savienojums 1		Nospiediet piedurkni
Savienojums 2		Iekšējā vītne metriskā, Nospiediet piedurkni
Garums	Millimetre (mm)	52, 64, 70, 73, 76.5, 81
Virsmas aizsardzības savienojums 1		Niķelēts
Virsmas apstrādes savienojums 1		Sālīts
Virsmas aizsardzības savienojums 2		Galvanizēts/elektrolītisks cinka pārklājums, Niķelēts
Virsmas apstrādes savienojums 2		Sālīts
Kontūras koda savienojums 1		TH, vairāki
Kontūras koda savienojums 2		Cits, vairāki
Maks. darba spiediens pie maksimālās vidējās temperatūras	Pressure (bar)	10
Galvenā krāsa pielāgošana		Cits
Zeta vērtība		0.4, 0.8, 1.19, 1.41, 1.5, 1.8, 2.1, 4.9
Nominalais diametra savienojums 2		1 1/2 collas (40), 1 collas (25), 1/2 inch (15), 3/4 collu (20), Cits, DN 12, DN 15, DN 20
Ārējā caurules diametra savienojums 1	Millimetre (mm)	16, 20, 26, 32, 50
Ārējā caurules diametra savienojums 2	Millimetre (mm)	15, 16, 20, 22, 25, 26, 28, 40
Sienas biezums, savienojums 1	Millimetre (mm)	2, 3, 3.5, 4
Materiālu blīvēšana		Etilēna-propilēna diēna monomēra gumija (EPDM)
Maksimālā darba spiediena pie 20 °C	Pressure (bar)	10
Vidēja temperatūra (pastāvīga)	Degrees celsius (°C)	70, 95
Nominalā diametra savienojums 1		DN 12, DN 15, DN 20, DN 25, DN 40
Materiāla savienojums 1		Misiņš
Materiāla savienojums 2		Misiņš, Varš
Materiāla kvalitātes savienojums 1		CuZn39Pb3 (CW617N)
Materiālu kvalitātes savienojums 2		CuZn39Pb3 (CW617N), CuZn40Pb2 (CW617N)

# Resursi

Dokumenta apraksts	Dokumenta veids	Link
--------------------	-----------------	------

## Preces

Preces kods	Preces apraksts
FAZ4A34F20A000E0	
FAZ4C12M26A000E0	
FAZ4C16A16A000E0	
FAZ4C20A20A000E0	
FAZ4C22K20A000E0	
FAZ4C26A26A000E0	
FAZ4C28K32A000E0	
FAZ4C32A16A000E0	
FAZ4C32A26A000E0	
FAZ4C44F26A000E0	
FAZ4C44M32A000E0	
FAZ4C64F50A000E0	