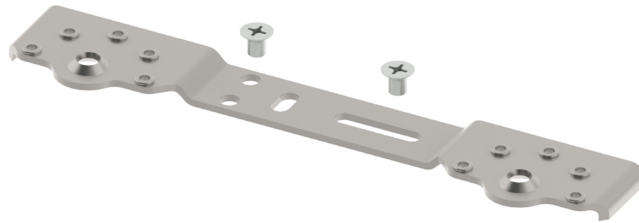


## Sienas leņķa kronšteins

Latvia - Purmo



- Stabils atbalsts
- Skaņas izolācija
- Plaša lietošana
- Vienkārša uzstādīšana
- Profesionāls risinājums

## **Apraksts**

Sienas un virsapmetuma montāžas sliede paredzēta sienas leņķu uzstādīšanai.

## **Pielietojuma joma**

Sienas ceļu montāžas sliede ir ideāli piemērota radiatoru drošai montāžai dzīvojamās, komerciālās un industriālās ēkās. Tā nes slodzi līdz 250 kg, nodrošina akustisko izolāciju un stabilitāti. Uzstādīšanai nepieciešams ieteicamais 18 mm diametra urbums.

## **Atlases kritēriji**

Lai nodrošinātu pareizu produktu izvēli, lūdzu, izmantojiet mūsu kalkulatoru rīkus un produktu bukletus. Ja nepieciešama palīdzība, sazinieties ar mūsu pārdošanas komandu.

## **Lietotāja pamatinstrukcijas**

Pirms uzstādīšanas pārlicinies, ka siena ir stabila un līdzena stāvoklī; izlīdzini atbilstoši marķējumiem un nostiprini radiatoru ar piegādātajām sienas stiprinājuma sliedēm; profesionāla montāža ir ieteicama īpaši smagiem radiatoriem.

## **Recepšu teksta precizētāji**

Salokāmais cauruļu atvirsējs 120–600 m cauruļu ruļļiem paredzēts instalētāju darba atvieglošanai. Konstrukcija ir viegla, ērti lietojama un kompakti salokāma līdz izmēriem 200×300×500 mm, nodrošinot ērtu transportēšanu un uzglabāšanu. Piemērots profesionālai lietošanai apkures un ūdensapgādes sistēmu izbūvē.

## **Garantija**

# Specifikācija

| Funkcija   | Vienība         | Vērtība                                 |
|------------|-----------------|---|
| Etim Class |                 | EC010162 - Sienas plāksne uz kronšteina |
| Dziļums    | Millimetre (mm) | 30, 40                                  |
| Svars      | Kilogram (kg)   | 0.13, 0.32                              |

# Resursi

Dokumenta apraksts

Dokumenta veids

Link

---

# Preces

Preces kods

Preces apraksts

---

FAZTA00RAILIN0E0

---

FAZTA00RAILON0E0

---