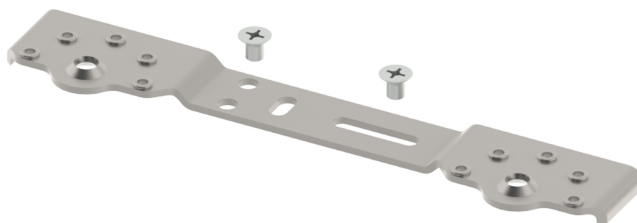


Sienas leņķa kronšteins

Latvia - Purmo



- Stabils atbalsts
- Skaņas izolācija
- Plaša lietošana
- Vienkārša uzstādīšana
- Profesionāls risinājums

Apraksts

Sienas un virsapmetuma montāžas sliede paredzēta sienas leņķu uzstādīšanai.

Pielietojuma joma

Sienas ceļu montāžas sliede ir ideāli piemērota radiatoru drošai montāžai dzīvojamās, komerciālās un industriālās ēkās. Tā neslodzi līdz 250 kg, nodrošina akustisko izolāciju un stabilitāti. Uzstādīšanai nepieciešams ieteicamais 18 mm diametra urbums.

Atlases kritēriji

Lai nodrošinātu pareizu produktu izvēli, lūdzu, izmantojiet mūsu kalkulatoru rīkus un produktu bukletus. Ja nepieciešama palīdzība, sazinieties ar mūsu pārdošanas komandu.

Lietotāja pamatinstrukcijas

Pirms uzstādīšanas pārlicinies, ka siena ir stabila un līdzena stāvoklī; izlīdzini atbilstoši marķējumiem un nostiprini radiatoru ar piegādātajām sienas stiprinājuma sliedēm; profesionāla montāža ir ieteicama īpaši smagiem radiatoriem.

Recepšu teksta precizētāji

Salokāmais cauruļu atvirsējs 120–600 m cauruļu ruļļiem paredzēts instalētāju darba atvieglošanai. Konstrukcija ir viegla, ērti lietojama un kompakti salokāma līdz izmēriem 200×300×500 mm, nodrošinot ērtu transportēšanu un uzglabāšanu.

Piemērots profesionālai lietošanai apkures un ūdensapgādes sistēmu izbūvē.

Garantija

Specifikācija

Funkcija	Vienība	Vērtība
Etim Class		EC010162 - Sienas plāksne uz kronšteina
Dziļums	Millimetre (mm)	30, 40
Svars	Kilogram (kg)	0.13, 0.32

Resursi

Dokumenta apraksts

Dokumenta veids

Link

Preces

Preces kods

Preces apraksts

FAZTA00RAILIN0E0

FAZTA00RAILON0E0
