

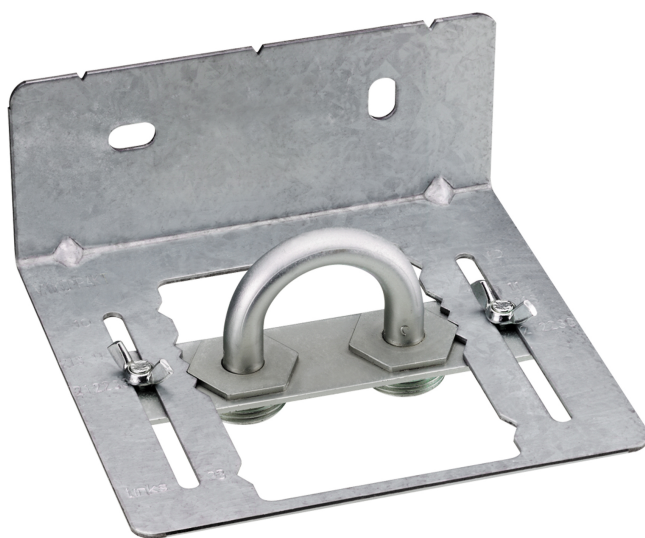
Fișa de date a produsului

9/11/2025

Panel Radiators

Șablon pentru montaj

Romania - Vogel & Noot



- Ușor de utilizat
- Materiale de înaltă calitate
- Scurtează timpul de montaj

Descriere

Șablon folosit în șantier pentru trasarea și marcarea prinderilor și conexiunilor radiatoarelor, cu conexiuni de tip H.

Domeniul de aplicare

Setul de Șablon pentru montaj este ideal pentru montarea conductelor de încălzire în pereți nefinișați, în special în pereți de cărămidă ne-tencuiți. Asigură instalarea corectă a conductelor de încălzire fără radiatoare și testarea presiunii sistemului, fiind conceput pentru accesibilitate și montaj precis în spatele secțiunii de perete a suportului de montaj.

Criterii de selecție

Pentru a selecta Șablon pentru montaj potrivit, consultați serviciul nostru de design. Pentru o selecție rapidă, folosiți broșura noastră.

Instrucțiuni de bază pentru utilizator

După tencuirea peretelui, atașați șina de montaj orizontală pentru a poziționa primul set de console Monclac/console de găurire/console unghiulare speciale. Inversați agățarea șinei de montaj orizontale pentru a poziționa al doilea set. Asigurați-vă că atașarea și alinierea sunt corecte conform instrucțiunilor pentru un proces de instalare eficient și precis.

Garanție

Specificație

Caracteristică

Unitate

Valoare

Resurse

Descrierea documentului

Tipul documentului

Link

Articole

Local Code

Codul articolului

Descrierea articolului
