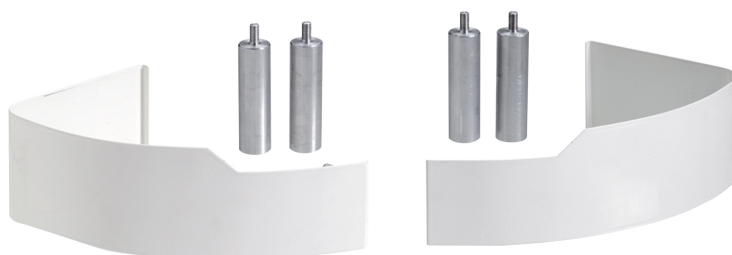


## Pieds de fixation au sol et cache-tubes

France - Finimetal



- **Ancrage sécurisé**
- **Cache les tuyaux**
- **Compatibilité**
- **Installation facile**
- **Finition professionnelle**

## **Description**

Pieds métalliques permettant de cacher les tuyaux arrivant par le plancher. L'unité doit être fixée au mur.

## **Domaine d'application**

Les pieds de fixation au sol/caches-tuyaux conviennent pour ancrer les convecteurs au sol, en particulier le modèle iVECTOR S2. Ils dissimulent également les tuyaux hydrauliques sortant du sol, offrant une finition propre et professionnelle. Idéal pour les installations commerciales et résidentielles nécessitant un ancrage stable et sécurisé avec tuyauterie dissimulée.

## **Critères de sélection**

Texte : Sélectionnez les Fixing feet for iVector/Pipe Covers appropriés pour votre unité en consultant les accessoires et tailles spécifiques listés dans notre brochure produit ou utilisez notre service de conception pour une assistance personnalisée.

## **Instructions de base pour l'utilisateur**

Texte : Lors de l'installation des Fixing feet for iVector/Caches-tuyaux, assurez-vous qu'ils sont solidement fixés au sol. Utilisez les supports fournis et suivez les instructions d'alignement pour maintenir la stabilité. Les caches dissimuleront les tuyaux hydrauliques émergeant du sol. Ne pas utiliser les pieds de fixation pour les appareils ancrés au mur, car ils sont conçus uniquement pour le support au sol.

## **Spécifications du Texte de Prescription**

Les pieds de fixation au sol/caches-tuyaux sont conçus pour une installation sécurisée des convecteurs à ventilateur de la série iVECTOR S2 au sol. Ces fixations ancrent l'unité de manière sécurisée et dissimulent les tuyaux hydrauliques sortant du sol, assurant une installation propre et professionnelle. Idéales pour un usage commercial et résidentiel, ces caches offrent stabilité et améliorent l'esthétique en cachant les tuyaux inesthétiques. L'installation implique de fixer les supports au sol et d'assurer un alignement correct pour maintenir la stabilité de l'unité. Les pieds de fixation ne conviennent pas aux unités fixées au mur. Pour les détails de sélection et de taille, consultez notre brochure produit ou utilisez notre service de conception

## **Garantie**

Garantie de 2 ans

# Spécification

Caractéristique	Unité	Valeur
Etim Class		EC010061 - Accessoires mécaniques pour convecteur soufflant
Profondeur	millimètre (mm)	112
Poids	kilogramme (kg)	2.14
Hauteur	millimètre (mm)	105
Largeur / Longueur	millimètre (mm)	180

# Ressources

Description du Document	Type de Document	Link
Catalogue Finimetal Produits & Solutions Catalogue produit Génie Climatique 07_2024		<a href="https://asset.productmarketingcloud.com/api/assetstorage/3577_4f9c3dbe-149a-49b3-b7cf-19d0d78d0b82">https://asset.productmarketingcloud.com/api/assetstorage/3577_4f9c3dbe-149a-49b3-b7cf-19d0d78d0b82</a>

# Articles

Code Article Global	Description de l'Article
AZ500007524162N0	Pieds de fixation au sol et cache tuyaux